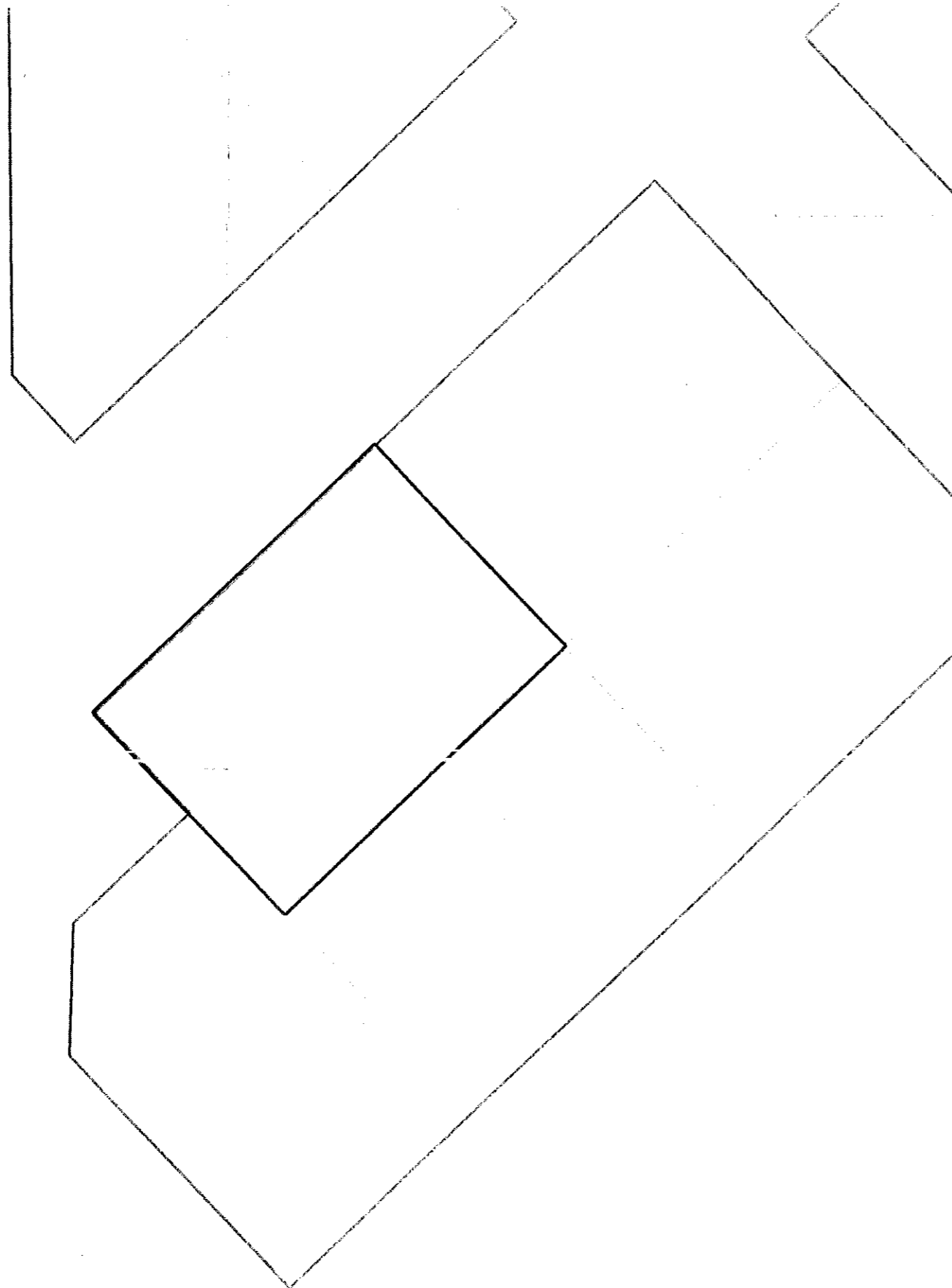
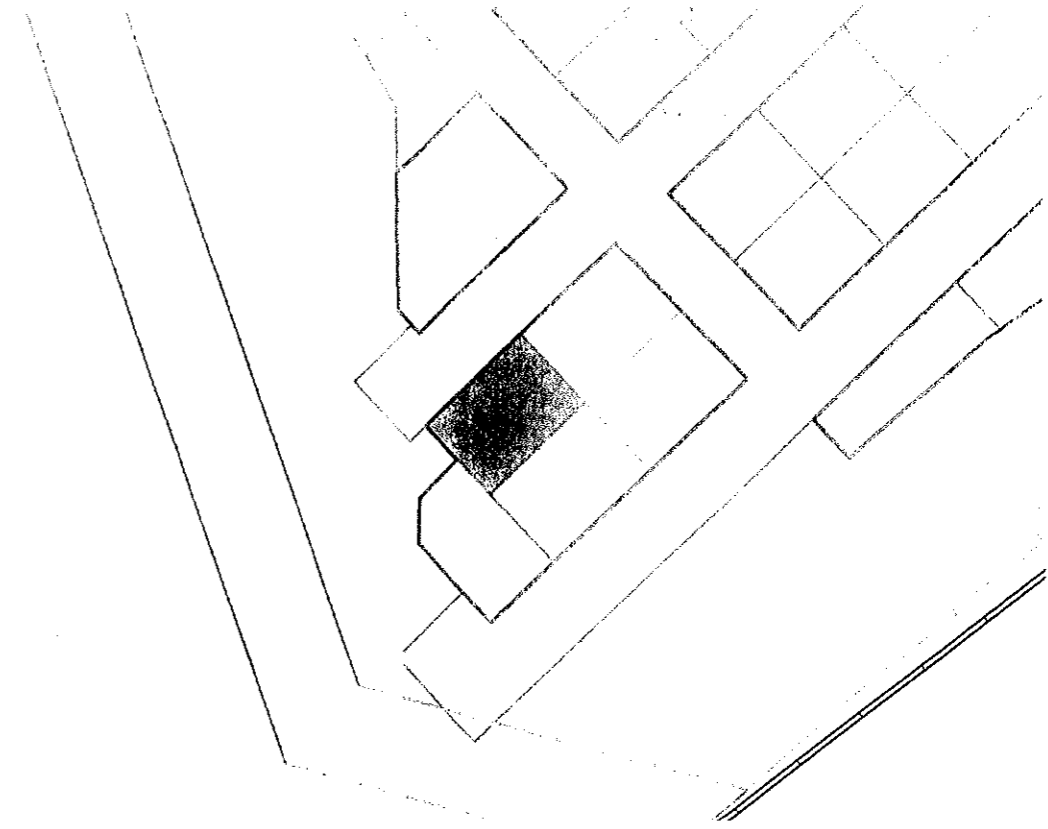


СХЕМА РАСПОЛОЖЕНИЯ ЗЕМЕЛЬНОГО УЧАСТКА ПО АДРЕСУ: ГОРОД ИВАНОВО, В РАЙОНЕ УЛИЦЫ РЕВОЛЮЦИОННОЙ,  
 ДЛЯ ИНДИВИДУАЛЬНОГО ЖИЛИЩНОГО СТРОИТЕЛЬСТВА  
 М 1:500



СИТУАЦИОННЫЙ ПЛАН  
 М 1:2000



	Примечание	Подпись
Р.В. Базулин Начальник ПТО филиала АО "Газпром газораспределение в г. Иваново и Ивановском районе"	<i>Согласовано</i>	<i>Р.В.</i>
П.Е. Башигин Начальник транспортного центра технической эксплуатации телекоммуникаций г. Иваново Филиала во Владимирской и Ивановской областях ПАО "Ростелеком"	<i>Согласовано</i>	<i>П.Е.</i>
Д.М. Зюкин Главный инженер МУП "САЖХ города Иваново"	<i>Согласовано</i>	<i>Д.М.</i>
А.Е. Калибин Начальник управления высоковольтных сетей филиала "Ивэнерго" ПАО "МРСК Центра и Приволжья"	<i>Согласовано</i>	<i>А.Е.</i>
Т.Г. Кузнецова Инженер ПТО АО "Ивгортеплоэнерго"	<i>Согласовано</i>	<i>Т.Г.</i>
М.Н. Ладаев Главный специалист группы подключений ИВ ГТС филиала "Владимирский" ПАО "Т Плюс"	<i>Согласовано</i>	<i>М.Н.</i>
О.Н. Лобанова Начальник ПТО АО "Водоканал"	<i>Согласовано</i>	<i>О.Н.</i>
С.Ю. Петрова Начальник отдела технологического присоединения АО "Ивгорэлектросеть"	<i>Согласовано</i>	<i>С.Ю.</i>