

**Сведения о границах населенного пункта г. Иваново
городского округа “Иваново” Ивановской области**

**Графическое описание местоположения границы населенного пункта
г.Иваново городского округа "Иваново" Ивановской области**

ОПИСАНИЕ МЕСТОПОЛОЖЕНИЯ ГРАНИЦ

**Граница населенного пункта г.Иваново городского округа "Иваново"
Ивановской области**

(наименование объекта, местоположение границ которого описано (далее – объект))

Раздел 1

Сведения об объекте		
<i>Граница населенного пункта г.Иваново городского округа "Иваново" Ивановской области</i>		
№ п/п	Характеристики объекта	Описание характеристик
1	2	3
1	Местоположение объекта	Ивановская область, городской округ "Иваново" г.Иваново
2	Площадь объекта +/- величина погрешности определения площади (Р +/- Дельта Р)	10 610,95 га ± 3,6 га
3	Иные характеристики объекта	Протяженность границы 79,4 км

Раздел 2

Сведения о местоположении границ объекта					
1. Система координат <i>МСК-37</i>					
2. Сведения о характерных точках границ объекта					
Обозначение характерных точек границ	Координаты, м		Метод определения координат характерной точки	Средняя квадратическая погрешность положения характерной точки (Mt), м	Описание обозначения точки на местности (при наличии)
	X	Y			
1	2	3	4	5	6
1	313262.44	2212836.77	Картометрический метод	1.0	-
2	313261.25	2212853.62	Картометрический метод	1.0	-
3	313255.61	2212900.65	Иной метод	0.1	-
4	313252.03	2212948.66	Иной метод	0.1	-
5	313250.48	2212968.95	Иной метод	0.1	-
6	313248.46	2212984.75	Иной метод	0.1	-
7	313246.02	2212984.41	Иной метод	0.1	-
8	313244.51	2212997.18	Иной метод	0.1	-
9	313238.35	2213050.00	Иной метод	0.1	-
10	313237.19	2213062.42	Иной метод	0.1	-
11	313235.45	2213073.26	Картометрический метод	1.0	-
12	313187.94	2213171.77	Иной метод	0.1	-
13	313184.16	2213180.18	Иной метод	0.1	-
14	313180.73	2213187.64	Иной метод	0.1	-
15	313176.03	2213196.48	Иной метод	0.1	-
16	313172.41	2213204.15	Иной метод	0.1	-
17	313167.92	2213213.02	Иной метод	0.1	-
18	313163.97	2213220.86	Иной метод	0.1	-
19	313160.05	2213228.29	Иной метод	0.1	-
20	313159.85	2213228.23	Иной метод	0.1	-
21	313155.55	2213236.41	Иной метод	0.1	-
22	313154.96	2213236.13	Иной метод	0.1	-
23	313150.39	2213244.35	Иной метод	0.1	-
24	313143.51	2213259.76	Иной метод	0.1	-
25	313138.91	2213268.51	Иной метод	0.1	-
26	313134.79	2213276.31	Иной метод	0.1	-
27	313131.03	2213283.50	Иной метод	0.1	-
28	313124.52	2213295.87	Картометрический метод	1.0	-
29	313099.75	2213320.52	Иной метод	0.1	-
30	313097.54	2213323.06	Картометрический метод	1.0	-
31	313094.74	2213327.93	Картометрический метод	1.0	-
32	313090.88	2213332.07	Картометрический метод	1.0	-
33	313067.28	2213357.49	Картометрический метод	1.0	-
34	313048.37	2213363.57	Иной метод	0.1	-
35	313020.19	2213372.65	Иной метод	0.1	-
36	312995.83	2213380.53	Иной метод	0.5	-
37	312990.46	2213382.26	Иной метод	0.5	-
38	312960.67	2213391.81	Картометрический метод	1.0	-
39	312960.33	2213392.13	Иной метод	0.1	-
40	312946.34	2213397.30	Иной метод	1.0	-
41	312940.83	2213398.21	Картометрический метод	1.0	-
42	312930.78	2213401.43	Картометрический метод	1.0	-
43	312837.80	2213424.14	Картометрический метод	1.0	-

Сведения о местоположении границ объекта					
1. Система координат <i>МСК-37</i>					
2. Сведения о характерных точках границ объекта					
Обозначение характерных точек границ	Координаты, м		Метод определения координат характерной точки	Средняя квадратическая погрешность положения характерной точки (Mt), м	Описание обозначения точки на местности (при наличии)
	X	Y			
1	2	3	4	5	6
44	312821.75	2213420.69	Иной метод	0.1	-
45	312808.97	2213421.81	Иной метод	0.1	-
46	312808.76	2213422.09	Иной метод	0.1	-
47	312796.51	2213422.88	Иной метод	0.1	-
48	312769.34	2213422.16	Иной метод	0.1	-
49	312757.18	2213418.75	Иной метод	0.1	-
50	312755.96	2213421.78	Иной метод	0.1	-
51	312745.23	2213419.60	Иной метод	0.1	-
52	312733.87	2213413.65	Иной метод	0.1	-
53	312725.86	2213411.68	Иной метод	0.1	-
54	312714.76	2213405.64	Иной метод	0.1	-
55	312714.20	2213407.61	Иной метод	0.1	-
56	312703.96	2213402.62	Иной метод	0.1	-
57	312696.22	2213398.88	Картометрический метод	1.0	-
58	312689.05	2213395.25	Картометрический метод	1.0	-
59	312683.22	2213392.22	Картометрический метод	1.0	-
60	312671.43	2213385.20	Иной метод	0.1	-
61	312660.28	2213378.73	Иной метод	1.0	-
62	312652.60	2213375.37	Картометрический метод	1.0	-
63	312551.80	2213348.82	Картометрический метод	1.0	-
64	312547.41	2213346.73	Картометрический метод	1.0	-
65	312539.26	2213357.24	Иной метод	0.3	-
66	312531.31	2213367.21	Картометрический метод	1.0	-
67	312535.40	2213370.20	Картометрический метод	1.0	-
68	312530.55	2213377.17	Картометрический метод	1.0	-
69	312378.82	2213265.18	Картометрический метод	1.0	-
70	312369.40	2213275.18	Картометрический метод	1.0	-
71	312365.61	2213272.44	Картометрический метод	1.0	-
72	312357.11	2213281.15	Картометрический метод	1.0	-
73	312306.11	2213492.61	Картометрический метод	1.0	-
74	312243.59	2213712.73	Картометрический метод	1.0	-
75	312250.53	2213723.04	Картометрический метод	1.0	-
76	312246.74	2213738.73	Картометрический метод	1.0	-
77	312256.80	2213751.93	Иной метод	0.1	-
78	312249.78	2213757.76	Картометрический метод	1.0	-
79	312245.00	2213764.83	Картометрический метод	1.0	-
80	312278.64	2213807.05	Картометрический метод	1.0	-
81	312345.57	2213901.08	Картометрический метод	1.0	-
82	312396.84	2213965.06	Картометрический метод	1.0	-
83	312614.87	2213878.06	Картометрический метод	1.0	-
84	312711.35	2213860.86	Иной метод	0.5	-
85	312776.30	2213849.31	Иной метод	0.5	-
86	312794.15	2213846.13	Иной метод	0.5	-
87	312933.78	2213821.25	Картометрический метод	1.0	-

Сведения о местоположении границ объекта					
1. Система координат <i>МСК-37</i>					
2. Сведения о характерных точках границ объекта					
Обозначение характерных точек границ	Координаты, м		Метод определения координат характерной точки	Средняя квадратическая погрешность положения характерной точки (Mt), м	Описание обозначения точки на местности (при наличии)
	X	Y			
1	2	3	4	5	6
88	312945.57	2213827.30	Иной метод	1.5	-
89	312981.97	2213846.02	Иной метод	1.5	-
90	312983.40	2213846.76	Картометрический метод	1.0	-
91	312973.48	2213848.60	Картометрический метод	1.0	-
92	312982.22	2213853.80	Иной метод	0.1	-
93	312959.54	2213857.58	Картометрический метод	1.0	-
94	313150.95	2213952.34	Картометрический метод	1.0	-
95	313005.89	2214246.18	Картометрический метод	1.0	-
96	312917.93	2214418.90	Картометрический метод	1.0	-
97	312858.42	2214533.96	Картометрический метод	1.0	-
98	312830.46	2214589.10	Картометрический метод	1.0	-
99	312815.27	2214619.07	Картометрический метод	1.0	-
100	312815.26	2214619.09	Картометрический метод	1.0	-
101	312752.86	2214741.90	Картометрический метод	1.0	-
102	312717.23	2214810.24	Картометрический метод	1.0	-
103	312670.46	2214900.02	Иной метод	2.5	-
104	312606.30	2215023.09	Иной метод	2.5	-
105	312566.41	2215099.49	Иной метод	0.1	-
106	312550.00	2215225.14	Иной метод	0.1	-
107	312573.45	2215445.06	Иной метод	0.1	-
108	312501.10	2215508.02	Иной метод	0.1	-
109	312458.99	2215630.99	Иной метод	0.1	-
110	312411.31	2215827.83	Иной метод	0.1	-
111	312242.08	2216228.80	Иной метод	0.1	-
112	311840.92	2216489.92	Иной метод	0.1	-
113	311746.36	2216695.57	Иной метод	0.1	-
114	311699.30	2216767.71	Иной метод	0.1	-
115	311496.57	2216930.92	Иной метод	0.1	-
116	311685.13	2216934.02	Иной метод	0.1	-
117	311591.76	2217050.58	Иной метод	0.1	-
118	311413.77	2216965.21	Иной метод	0.1	-
119	311139.96	2216861.12	Иной метод	0.1	-
120	311002.74	2216870.97	Иной метод	0.1	-
121	310842.46	2216868.19	Иной метод	0.1	-
122	310831.80	2216790.61	Иной метод	0.1	-
123	310665.77	2216775.11	Иной метод	0.1	-
124	310592.79	2216759.98	Иной метод	0.1	-
125	310582.84	2216691.71	Иной метод	0.1	-
126	310535.70	2216696.00	Иной метод	0.1	-
127	310525.44	2216628.81	Иной метод	0.1	-
128	310515.72	2216600.15	Иной метод	0.1	-
129	310463.70	2216644.13	Иной метод	0.1	-
130	310353.97	2216705.75	Иной метод	0.1	-
131	310307.54	2216796.00	Иной метод	0.1	-

Сведения о местоположении границ объекта					
1. Система координат <i>МСК-37</i>					
2. Сведения о характерных точках границ объекта					
Обозначение характерных точек границ	Координаты, м		Метод определения координат характерной точки	Средняя квадратическая погрешность положения характерной точки (Mt), м	Описание обозначения точки на местности (при наличии)
	X	Y			
1	2	3	4	5	6
132	310253.07	2216840.88	Иной метод	0.3	-
133	310233.10	2216854.94	Иной метод	0.3	-
134	310182.63	2216899.48	Картометрический метод	1.0	-
135	310118.61	2217006.67	Картометрический метод	1.0	-
136	310037.75	2217117.72	Иной метод	0.1	-
137	309834.52	2217211.34	Иной метод	0.1	-
138	309758.70	2217299.00	Иной метод	0.1	-
139	309733.87	2217356.76	Картометрический метод	1.0	-
140	309697.44	2217366.00	Иной метод	0.1	-
141	309655.44	2217376.72	Иной метод	0.1	-
142	309616.04	2217386.78	Иной метод	0.1	-
143	309646.31	2217486.31	Иной метод	0.1	-
144	309664.48	2217495.48	Иной метод	0.1	-
145	309678.17	2217519.22	Иной метод	0.1	-
146	309697.73	2217587.59	Иной метод	0.1	-
147	309699.28	2217605.49	Иной метод	0.1	-
148	309705.22	2217622.80	Иной метод	0.1	-
149	309787.08	2217860.41	Иной метод	0.1	-
150	309795.71	2217885.46	Иной метод	0.1	-
151	309851.78	2218047.87	Иной метод	0.1	-
152	309864.64	2218085.25	Картометрический метод	1.0	-
153	309882.20	2218134.80	Иной метод	0.5	-
154	309885.94	2218141.86	Иной метод	0.3	-
155	309912.55	2218191.55	Иной метод	0.3	-
156	310044.15	2218587.51	Иной метод	0.3	-
157	310047.34	2218596.97	Иной метод	0.5	-
158	310072.81	2218631.53	Иной метод	0.5	-
159	310075.89	2218640.47	Иной метод	0.3	-
160	310138.86	2218820.90	Иной метод	0.3	-
161	310299.50	2219291.65	Иной метод	0.3	-
162	310401.63	2219590.61	Иной метод	0.3	-
163	310143.51	2219566.03	Иной метод	0.3	-
164	309965.56	2219599.56	Иной метод	0.3	-
165	309822.69	2219626.48	Иной метод	0.3	-
166	309824.10	2219623.77	Иной метод	0.3	-
167	309811.70	2219625.84	Иной метод	0.3	-
168	309810.16	2219628.83	Иной метод	0.3	-
169	309468.31	2219692.95	Иной метод	0.3	-
170	309174.91	2219645.23	Иной метод	0.1	-
171	308994.48	2219491.77	Иной метод	0.3	-
172	308833.65	2219355.00	Иной метод	0.3	-
173	308652.01	2219187.03	Иной метод	0.3	-
174	308604.50	2219143.10	Иной метод	0.3	-
175	308566.03	2219068.27	Иной метод	0.3	-

Сведения о местоположении границ объекта					
1. Система координат <i>МСК-37</i>					
2. Сведения о характерных точках границ объекта					
Обозначение характерных точек границ	Координаты, м		Метод определения координат характерной точки	Средняя квадратическая погрешность положения характерной точки (Mt), м	Описание обозначения точки на местности (при наличии)
	X	Y			
1	2	3	4	5	6
176	308501.82	2218950.58	Иной метод	0.3	-
177	308477.56	2218924.25	Иной метод	0.3	-
178	308029.08	2218774.79	Картометрический метод	1.0	-
179	307629.82	2218664.37	Картометрический метод	1.0	-
180	307572.81	2218649.52	Иной метод	0.1	-
181	307519.24	2218635.56	Иной метод	0.1	-
182	307487.53	2218627.30	Иной метод	0.1	-
183	307456.37	2218619.19	Иной метод	0.1	-
184	307455.02	2218618.84	Картометрический метод	1.0	-
185	307420.39	2218695.16	Иной метод	0.1	-
186	307280.55	2218641.86	Иной метод	7.5	-
187	307203.28	2218888.29	Иной метод	7.5	-
188	307192.46	2218885.74	Иной метод	0.1	-
189	307158.37	2218877.71	Иной метод	0.1	-
190	307157.63	2218879.60	Иной метод	0.1	-
191	307099.03	2219029.10	Иной метод	7.5	-
192	307038.00	2219020.16	Иной метод	0.1	-
193	307035.15	2218944.06	Иной метод	0.1	-
194	307033.08	2218832.71	Иной метод	0.1	-
195	307031.83	2218807.32	Иной метод	0.1	-
196	307029.35	2218725.74	Картометрический метод	1.0	-
197	307025.21	2218725.62	Иной метод	7.5	-
198	306970.06	2218723.38	Иной метод	7.5	-
199	306919.26	2218737.70	Иной метод	0.3	-
200	306845.47	2218772.39	Картометрический метод	1.0	-
201	306811.41	2218791.98	Картометрический метод	1.0	-
202	306789.83	2218808.53	Иной метод	0.1	-
203	306757.31	2218854.69	Иной метод	7.5	-
204	306669.55	2219014.00	Иной метод	7.5	-
205	306611.01	2219074.73	Иной метод	0.1	-
206	306554.39	2219097.85	Иной метод	0.1	-
207	306553.59	2219098.17	Иной метод	0.1	-
208	306311.86	2219196.85	Иной метод	0.1	-
209	306216.50	2219268.73	Иной метод	7.5	-
210	306170.31	2219336.66	Иной метод	0.1	-
211	306165.14	2219344.28	Иной метод	0.1	-
212	306095.52	2219446.66	Иной метод	7.5	-
213	306021.20	2219545.22	Иной метод	7.5	-
214	306081.74	2219590.53	Иной метод	7.5	-
215	306163.88	2219761.58	Иной метод	7.5	-
216	306198.08	2219933.18	Иной метод	7.5	-
217	306149.53	2220007.30	Иной метод	7.5	-
218	306090.48	2220097.46	Иной метод	7.5	-
219	306063.92	2220138.02	Иной метод	7.5	-

Сведения о местоположении границ объекта					
1. Система координат <i>МСК-37</i>					
2. Сведения о характерных точках границ объекта					
Обозначение характерных точек границ	Координаты, м		Метод определения координат характерной точки	Средняя квадратическая погрешность положения характерной точки (Mt), м	Описание обозначения точки на местности (при наличии)
	X	Y			
1	2	3	4	5	6
220	306059.76	2220150.91	Иной метод	0.2	-
221	306056.69	2220160.43	Иной метод	0.2	-
222	306028.57	2220247.19	Иной метод	7.5	-
223	305991.97	2220360.26	Иной метод	0.2	-
224	305990.60	2220364.49	Иной метод	0.2	-
225	305928.35	2220552.71	Иной метод	7.5	-
226	305967.04	2220543.95	Иной метод	0.1	-
227	306384.31	2220451.23	Иной метод	0.1	-
228	306460.84	2220433.13	Иной метод	0.1	-
229	306559.49	2220727.62	Иной метод	0.1	-
230	306460.05	2220856.54	Иной метод	0.1	-
231	306134.34	2221255.81	Иной метод	0.1	-
232	306128.37	2221282.63	Картометрический метод	1.0	-
233	306124.02	2221302.10	Иной метод	0.2	-
234	306122.13	2221312.05	Иной метод	0.2	-
235	306116.27	2221336.89	Иной метод	0.2	-
236	305943.53	2221324.05	Иной метод	0.2	-
237	305945.49	2221352.22	Иной метод	0.2	-
238	305945.34	2221352.22	Иной метод	0.2	-
239	305957.49	2221539.45	Иной метод	0.1	-
240	305928.98	2221601.13	Иной метод	0.1	-
241	305893.16	2221645.78	Иной метод	0.1	-
242	305665.30	2221608.46	Иной метод	0.1	-
243	305321.11	2221552.03	Иной метод	0.1	-
244	305053.99	2221507.90	Иной метод	0.1	-
245	304727.29	2221459.41	Иной метод	0.1	-
246	304487.38	2221416.78	Иной метод	0.1	-
247	303977.32	2221336.00	Иной метод	0.1	-
248	303994.37	2221389.84	Иной метод	0.1	-
249	303969.89	2221398.93	Иной метод	0.1	-
250	303719.05	2221492.24	Иной метод	0.1	-
251	303709.91	2221495.65	Иной метод	0.1	-
252	303695.27	2221501.27	Иной метод	0.1	-
253	303671.76	2221510.32	Иной метод	0.1	-
254	303649.20	2221518.98	Иной метод	0.1	-
255	303626.64	2221527.66	Иной метод	0.1	-
256	303604.09	2221536.33	Иной метод	0.1	-
257	303580.26	2221545.49	Иной метод	0.1	-
258	303577.44	2221546.31	Иной метод	7.5	-
259	303562.98	2221551.64	Иной метод	7.5	-
260	303545.12	2221559.01	Картометрический метод	1.0	-
261	303547.43	2221564.58	Иной метод	0.3	-
262	303565.83	2221608.72	Иной метод	0.3	-
263	303586.33	2221659.75	Иной метод	0.3	-

Сведения о местоположении границ объекта					
1. Система координат <i>МСК-37</i>					
2. Сведения о характерных точках границ объекта					
Обозначение характерных точек границ	Координаты, м		Метод определения координат характерной точки	Средняя квадратическая погрешность положения характерной точки (Mt), м	Описание обозначения точки на местности (при наличии)
	X	Y			
1	2	3	4	5	6
264	303600.38	2221693.78	Иной метод	0.3	-
265	303602.31	2221698.52	Иной метод	0.1	-
266	303611.59	2221719.56	Иной метод	0.1	-
267	303612.14	2221720.84	Иной метод	0.1	-
268	303620.93	2221741.50	Иной метод	0.1	-
269	303631.68	2221766.95	Картометрический метод	1.0	-
270	303505.78	2221777.40	Картометрический метод	1.0	-
271	303508.10	2221807.01	Картометрический метод	1.0	-
272	303498.28	2221811.85	Иной метод	0.3	-
273	303082.34	2222012.86	Иной метод	0.3	-
274	303078.78	2222014.80	Картометрический метод	1.0	-
275	303079.90	2222016.35	Иной метод	0.1	-
276	303052.48	2222029.72	Иной метод	0.1	-
277	303044.61	2222033.66	Картометрический метод	1.0	-
278	302994.96	2221973.07	Картометрический метод	1.0	-
279	302905.74	2221857.37	Иной метод	1.5	-
280	302885.72	2221840.64	Иной метод	1.5	-
281	302841.17	2221785.23	Картометрический метод	1.0	-
282	302684.87	2221641.98	Картометрический метод	1.0	-
283	302584.80	2221570.42	Картометрический метод	1.0	-
284	302550.49	2221545.77	Иной метод	0.2	-
285	302512.11	2221518.88	Иной метод	0.2	-
286	302478.14	2221494.14	Иной метод	0.2	-
287	302397.75	2221577.35	Иной метод	0.1	-
288	302235.01	2221465.64	Иной метод	0.1	-
289	302224.88	2221458.70	Иной метод	0.1	-
290	302179.00	2221575.01	Иной метод	0.1	-
291	302169.99	2221597.86	Иной метод	0.1	-
292	302151.41	2221644.95	Иной метод	0.1	-
293	301995.12	2221994.84	Картометрический метод	1.0	-
294	301928.70	2222143.23	Картометрический метод	1.0	-
295	301890.72	2222209.36	Картометрический метод	1.0	-
296	301839.61	2222260.65	Картометрический метод	1.0	-
297	301135.36	2222483.59	Картометрический метод	1.0	-
298	301082.73	2222507.51	Картометрический метод	1.0	-
299	301143.65	2222620.41	Картометрический метод	1.0	-
300	301149.50	2222631.25	Картометрический метод	1.0	-
301	301171.91	2222695.10	Картометрический метод	1.0	-
302	301219.75	2222642.92	Иной метод	0.3	-
303	301370.55	2222642.85	Иной метод	0.3	-
304	301380.82	2222657.40	Иной метод	0.3	-
305	301381.68	2222656.87	Иной метод	0.1	-
306	301557.13	2222675.56	Иной метод	0.1	-
307	301644.73	2222680.10	Иной метод	0.1	-

Сведения о местоположении границ объекта					
1. Система координат <i>МСК-37</i>					
2. Сведения о характерных точках границ объекта					
Обозначение характерных точек границ	Координаты, м		Метод определения координат характерной точки	Средняя квадратическая погрешность положения характерной точки (Mt), м	Описание обозначения точки на местности (при наличии)
	X	Y			
1	2	3	4	5	6
308	301682.37	2222677.62	Иной метод	0.1	-
309	301727.11	2222647.48	Иной метод	0.1	-
310	301776.98	2222570.04	Иной метод	0.1	-
311	301786.57	2222502.88	Картометрический метод	1.0	-
312	301848.82	2222395.30	Картометрический метод	1.0	-
313	301902.84	2222436.15	Иной метод	0.1	-
314	301768.33	2222720.64	Иной метод	0.1	-
315	301674.86	2222912.64	Иной метод	0.1	-
316	301588.76	2223088.86	Иной метод	0.1	-
317	301452.39	2223368.53	Иной метод	0.1	-
318	301391.62	2223494.02	Иной метод	0.1	-
319	301410.45	2223504.20	Иной метод	0.1	-
320	301358.79	2223610.52	Иной метод	0.5	-
321	301287.64	2223730.19	Иной метод	0.5	-
322	301259.48	2223775.37	Иной метод	0.5	-
323	301201.40	2223870.52	Иной метод	0.5	-
324	301122.84	2224013.13	Иной метод	0.1	-
325	301033.04	2224133.15	Иной метод	0.1	-
326	300994.76	2224207.06	Иной метод	0.1	-
327	300930.28	2224331.56	Иной метод	0.1	-
328	300912.95	2224321.43	Иной метод	0.1	-
329	300977.30	2224214.67	Иной метод	0.1	-
330	301036.58	2224095.90	Иной метод	0.1	-
331	301048.29	2224054.50	Иной метод	0.1	-
332	301050.54	2224022.80	Иной метод	0.1	-
333	301049.34	2223996.40	Иной метод	0.1	-
334	301043.20	2223959.37	Иной метод	0.1	-
335	300995.56	2223842.23	Иной метод	0.1	-
336	300996.75	2223778.41	Иной метод	0.1	-
337	301021.35	2223728.37	Иной метод	0.1	-
338	300983.43	2223710.02	Иной метод	0.2	-
339	300969.64	2223703.34	Иной метод	0.2	-
340	300817.41	2223629.69	Иной метод	0.1	-
341	300812.20	2223627.00	Иной метод	0.1	-
342	300805.48	2223623.82	Картометрический метод	1.0	-
343	300802.44	2223629.63	Картометрический метод	1.0	-
344	300786.54	2223621.67	Картометрический метод	1.0	-
345	300787.09	2223619.16	Иной метод	0.1	-
346	300648.18	2223550.45	Иной метод	0.1	-
347	300635.38	2223541.85	Иной метод	0.1	-
348	300611.08	2223530.34	Иной метод	0.1	-
349	300606.61	2223540.00	Иной метод	0.1	-
350	300525.55	2223498.76	Иной метод	0.1	-
351	300523.00	2223486.00	Иной метод	0.1	-

Сведения о местоположении границ объекта					
1. Система координат <i>МСК-37</i>					
2. Сведения о характерных точках границ объекта					
Обозначение характерных точек границ	Координаты, м		Метод определения координат характерной точки	Средняя квадратическая погрешность положения характерной точки (Mt), м	Описание обозначения точки на местности (при наличии)
	X	Y			
1	2	3	4	5	6
352	300521.86	2223483.46	Иной метод	0.1	-
353	300512.66	2223434.81	Иной метод	0.1	-
354	300523.11	2223431.14	Иной метод	0.1	-
355	300518.33	2223410.14	Иной метод	0.1	-
356	300514.40	2223410.80	Иной метод	0.1	-
357	300507.29	2223411.76	Иной метод	0.1	-
358	300482.24	2223282.51	Иной метод	0.1	-
359	300490.20	2223280.40	Иной метод	0.1	-
360	300489.38	2223258.19	Иной метод	0.1	-
361	300477.41	2223259.82	Иной метод	0.1	-
362	300458.00	2223156.40	Иной метод	0.1	-
363	300457.00	2223154.40	Иной метод	0.1	-
364	300409.05	2223046.97	Картометрический метод	1.0	-
365	300402.73	2222951.75	Картометрический метод	1.0	-
366	300270.58	2223012.41	Иной метод	1.5	-
367	299896.80	2223184.91	Иной метод	0.1	-
368	299889.14	2223187.60	Иной метод	0.1	-
369	299590.07	2223325.88	Картометрический метод	1.0	-
370	299581.84	2223311.76	Иной метод	0.1	-
371	299580.80	2223309.97	Иной метод	0.1	-
372	299580.35	2223309.21	Иной метод	0.1	-
373	299580.07	2223308.72	Иной метод	0.1	-
374	299595.35	2223301.14	Иной метод	0.1	-
375	299622.48	2223287.68	Иной метод	0.1	-
376	299647.06	2223275.49	Иной метод	0.1	-
377	299811.27	2223194.05	Иной метод	0.1	-
378	299813.11	2223193.14	Иной метод	0.1	-
379	299837.45	2223181.06	Иной метод	0.1	-
380	299839.27	2223180.16	Иной метод	0.1	-
381	299841.08	2223179.27	Картометрический метод	1.0	-
382	299874.16	2223158.89	Иной метод	0.1	-
383	299899.08	2222854.04	Картометрический метод	1.0	-
384	299894.48	2222560.32	Картометрический метод	1.0	-
385	299820.85	2222496.67	Иной метод	0.1	-
386	299804.30	2222482.39	Иной метод	0.1	-
387	299807.29	2222473.69	Иной метод	0.1	-
388	299810.90	2222463.19	Иной метод	0.1	-
389	299815.25	2222450.86	Иной метод	0.5	-
390	299815.42	2222450.69	Иной метод	0.5	-
391	299816.74	2222449.42	Иной метод	0.5	-
392	299900.91	2222368.09	Картометрический метод	1.0	-
393	300058.45	2222512.59	Картометрический метод	1.0	-
394	300183.11	2222571.97	Картометрический метод	1.0	-
395	300273.14	2222583.36	Иной метод	0.1	-

Сведения о местоположении границ объекта					
1. Система координат <i>МСК-37</i>					
2. Сведения о характерных точках границ объекта					
Обозначение характерных точек границ	Координаты, м		Метод определения координат характерной точки	Средняя квадратическая погрешность положения характерной точки (Mt), м	Описание обозначения точки на местности (при наличии)
	X	Y			
1	2	3	4	5	6
396	300279.43	2222584.15	Иной метод	0.1	-
397	300279.91	2222583.98	Иной метод	0.1	-
398	300280.20	2222584.00	Картометрический метод	1.0	-
399	300301.21	2222576.30	Иной метод	0.1	-
400	300323.89	2222568.01	Иной метод	0.1	-
401	300347.14	2222559.51	Иной метод	0.1	-
402	300384.49	2222545.83	Картометрический метод	1.0	-
403	300402.49	2222539.18	Картометрический метод	1.0	-
404	300422.82	2222910.61	Картометрический метод	1.0	-
405	300457.28	2222895.66	Картометрический метод	1.0	-
406	300681.85	2222797.89	Картометрический метод	1.0	-
407	300776.83	2222747.08	Картометрический метод	1.0	-
408	300859.21	2222671.31	Иной метод	0.1	-
409	300914.16	2222620.78	Иной метод	0.1	-
410	301015.59	2222527.49	Иной метод	0.1	-
411	301073.10	2222491.26	Иной метод	0.1	-
412	301091.50	2222479.59	Картометрический метод	1.0	-
413	301501.86	2222348.71	Картометрический метод	1.0	-
414	301825.17	2222246.08	Картометрический метод	1.0	-
415	301879.45	2222194.64	Картометрический метод	1.0	-
416	301936.84	2222080.56	Картометрический метод	1.0	-
417	301961.43	2222021.56	Картометрический метод	1.0	-
418	302134.72	2221633.22	Картометрический метод	1.0	-
419	302135.04	2221630.48	Иной метод	0.1	-
420	302201.04	2221468.13	Иной метод	0.1	-
421	302208.41	2221449.70	Иной метод	0.1	-
422	302227.49	2221415.21	Иной метод	0.1	-
423	302216.42	2221394.65	Иной метод	0.1	-
424	302178.31	2221323.89	Иной метод	0.1	-
425	302175.39	2221318.74	Иной метод	0.5	-
426	302208.18	2221270.57	Иной метод	0.5	-
427	302186.45	2221251.02	Иной метод	0.1	-
428	302161.50	2221228.46	Иной метод	0.1	-
429	302145.86	2221214.31	Иной метод	0.1	-
430	302100.46	2221173.81	Иной метод	0.1	-
431	302004.44	2221087.58	Иной метод	1.5	-
432	301990.45	2221075.02	Иной метод	1.5	-
433	301927.76	2220968.41	Иной метод	1.5	-
434	301862.09	2220854.89	Иной метод	1.5	-
435	301775.60	2220749.25	Иной метод	1.5	-
436	301604.23	2220601.70	Иной метод	1.5	-
437	301573.64	2220568.79	Иной метод	0.1	-
438	301561.96	2220534.38	Иной метод	0.1	-
439	301551.93	2220504.81	Иной метод	0.1	-

Сведения о местоположении границ объекта					
1. Система координат <i>МСК-37</i>					
2. Сведения о характерных точках границ объекта					
Обозначение характерных точек границ	Координаты, м		Метод определения координат характерной точки	Средняя квадратическая погрешность положения характерной точки (Mt), м	Описание обозначения точки на местности (при наличии)
	X	Y			
1	2	3	4	5	6
440	301522.20	2220429.16	Иной метод	0.1	-
441	301498.92	2220370.90	Иной метод	0.1	-
442	301448.79	2220393.90	Картометрический метод	1.0	-
443	301324.39	2220470.33	Картометрический метод	1.0	-
444	301283.91	2220484.23	Картометрический метод	1.0	-
445	301264.16	2220526.99	Картометрический метод	1.0	-
446	301260.88	2220524.02	Иной метод	0.1	-
447	301255.49	2220519.17	Иной метод	0.1	-
448	301239.66	2220504.11	Картометрический метод	1.0	-
449	301082.76	2220542.96	Картометрический метод	1.0	-
450	301070.74	2220545.69	Картометрический метод	1.0	-
451	301048.10	2220519.70	Картометрический метод	1.0	-
452	300994.77	2220523.92	Картометрический метод	1.0	-
453	300956.83	2220507.58	Картометрический метод	1.0	-
454	300930.92	2220530.10	Картометрический метод	1.0	-
455	300866.15	2220530.83	Картометрический метод	1.0	-
456	300888.10	2220549.60	Картометрический метод	1.0	-
457	300888.45	2220593.53	Картометрический метод	1.0	-
458	300810.57	2220632.39	Картометрический метод	1.0	-
459	300728.46	2220556.62	Картометрический метод	1.0	-
460	300576.64	2220578.85	Картометрический метод	1.0	-
461	300566.73	2220591.81	Картометрический метод	1.0	-
462	300439.09	2220613.86	Картометрический метод	1.0	-
463	300358.12	2220621.07	Иной метод	0.1	-
464	300348.11	2220621.97	Иной метод	0.1	-
465	300331.48	2220623.55	Иной метод	5.0	-
466	300329.36	2220482.03	Иной метод	5.0	-
467	300328.12	2220413.50	Иной метод	0.1	-
468	300327.96	2220403.50	Иной метод	0.1	-
469	300327.85	2220394.22	Картометрический метод	1.0	-
470	300322.71	2220398.10	Иной метод	0.1	-
471	300312.92	2220405.30	Иной метод	0.1	-
472	300173.76	2220509.27	Иной метод	0.3	-
473	300161.42	2220518.50	Иной метод	0.3	-
474	300153.59	2220524.35	Иной метод	0.3	-
475	300091.28	2220577.68	Иной метод	0.3	-
476	300021.52	2220637.39	Иной метод	0.3	-
477	300001.01	2220654.94	Иной метод	0.3	-
478	299962.30	2220614.35	Иной метод	0.3	-
479	299954.13	2220605.79	Иной метод	0.3	-
480	299899.87	2220657.41	Иной метод	0.3	-
481	299817.75	2220562.79	Иной метод	0.3	-
482	299743.92	2220477.75	Иной метод	0.1	-
483	299745.95	2220475.78	Иной метод	0.1	-

Сведения о местоположении границ объекта					
1. Система координат <i>МСК-37</i>					
2. Сведения о характерных точках границ объекта					
Обозначение характерных точек границ	Координаты, м		Метод определения координат характерной точки	Средняя квадратическая погрешность положения характерной точки (Mt), м	Описание обозначения точки на местности (при наличии)
	X	Y			
1	2	3	4	5	6
484	299777.87	2220444.95	Иной метод	0.1	-
485	299805.84	2220439.05	Иной метод	0.1	-
486	299829.84	2220395.85	Иной метод	0.1	-
487	299751.22	2220319.74	Иной метод	0.1	-
488	299761.27	2220288.97	Иной метод	0.1	-
489	299759.61	2220285.91	Картометрический метод	1.0	-
490	299739.31	2220248.34	Иной метод	0.1	-
491	299682.62	2220201.39	Картометрический метод	1.0	-
492	299679.78	2220199.04	Иной метод	0.3	-
493	299682.79	2220196.52	Картометрический метод	1.0	-
494	299659.17	2220177.53	Картометрический метод	1.0	-
495	299634.29	2220156.77	Картометрический метод	1.0	-
496	299633.17	2220153.20	Картометрический метод	1.0	-
497	299705.12	2220093.28	Иной метод	0.3	-
498	299742.63	2220062.05	Иной метод	0.3	-
499	299586.09	2219884.71	Иной метод	0.3	-
500	299576.50	2219873.81	Иной метод	0.5	-
501	299542.03	2219834.76	Картометрический метод	1.0	-
502	299553.75	2219822.45	Картометрический метод	1.0	-
503	299768.18	2219604.33	Картометрический метод	1.0	-
504	299907.41	2219471.61	Картометрический метод	1.0	-
505	299960.49	2219421.01	Картометрический метод	1.0	-
506	299966.39	2219415.39	Картометрический метод	1.0	-
507	300293.04	2219180.40	Иной метод	0.1	-
508	300324.84	2219157.80	Иной метод	0.1	-
509	300499.47	2219033.70	Картометрический метод	1.0	-
510	300536.28	2218998.98	Картометрический метод	1.0	-
511	300545.63	2218990.16	Картометрический метод	1.0	-
512	300594.80	2218949.29	Картометрический метод	1.0	-
513	300562.95	2218897.51	Картометрический метод	1.0	-
514	300556.87	2218903.95	Иной метод	0.2	-
515	300551.42	2218895.28	Иной метод	0.2	-
516	300557.56	2218888.76	Картометрический метод	1.0	-
517	300481.87	2218765.73	Картометрический метод	1.0	-
518	300471.47	2218768.13	Картометрический метод	1.0	-
519	300457.67	2218746.20	Картометрический метод	1.0	-
520	300305.17	2218783.63	Иной метод	0.1	-
521	300253.78	2218717.17	Иной метод	0.1	-
522	300241.18	2218722.98	Иной метод	0.1	-
523	300140.72	2218588.29	Иной метод	0.1	-
524	299995.58	2218489.91	Иной метод	0.1	-
525	299994.50	2218489.18	Иной метод	0.1	-
526	299903.22	2218390.09	Картометрический метод	1.0	-
527	299892.34	2218378.28	Картометрический метод	1.0	-

Сведения о местоположении границ объекта					
1. Система координат <i>МСК-37</i>					
2. Сведения о характерных точках границ объекта					
Обозначение характерных точек границ	Координаты, м		Метод определения координат характерной точки	Средняя квадратическая погрешность положения характерной точки (Mt), м	Описание обозначения точки на местности (при наличии)
	X	Y			
1	2	3	4	5	6
528	299831.03	2218311.73	Иной метод	0.1	-
529	299792.91	2218225.20	Иной метод	0.1	-
530	299908.37	2218106.71	Иной метод	0.1	-
531	299984.85	2218180.99	Иной метод	0.1	-
532	299990.33	2218180.30	Иной метод	0.1	-
533	299995.03	2218179.79	Иной метод	0.1	-
534	300114.47	2218166.51	Иной метод	0.1	-
535	300159.19	2218161.88	Иной метод	0.3	-
536	300165.85	2218161.15	Иной метод	0.3	-
537	300194.78	2218084.54	Иной метод	0.3	-
538	300250.58	2218130.64	Иной метод	0.3	-
539	300287.96	2218105.62	Иной метод	0.1	-
540	300326.65	2218077.15	Иной метод	0.1	-
541	300398.31	2218169.61	Иной метод	0.1	-
542	300506.94	2218085.62	Картометрический метод	1.0	-
543	300483.26	2218055.82	Картометрический метод	1.0	-
544	300463.99	2218014.17	Картометрический метод	1.0	-
545	300464.97	2218012.98	Картометрический метод	1.0	-
546	300463.73	2218010.61	Иной метод	0.1	-
547	300508.74	2217954.87	Иной метод	0.1	-
548	300516.32	2217945.49	Иной метод	0.1	-
549	300539.48	2217924.90	Иной метод	0.1	-
550	300563.84	2217903.24	Иной метод	0.1	-
551	300629.58	2217977.49	Картометрический метод	1.0	-
552	300630.47	2217976.14	Картометрический метод	1.0	-
553	300637.43	2217984.68	Картометрический метод	1.0	-
554	300644.65	2217948.07	Картометрический метод	1.0	-
555	300650.66	2217936.00	Картометрический метод	1.0	-
556	300661.78	2217885.79	Иной метод	0.1	-
557	300662.30	2217883.36	Иной метод	0.1	-
558	300665.21	2217883.33	Картометрический метод	1.0	-
559	300671.03	2217771.00	Картометрический метод	1.0	-
560	300637.27	2217691.32	Картометрический метод	1.0	-
561	300633.27	2217685.85	Картометрический метод	1.0	-
562	300620.61	2217656.49	Картометрический метод	1.0	-
563	300534.23	2217557.62	Картометрический метод	1.0	-
564	300510.87	2217574.43	Картометрический метод	1.0	-
565	300509.39	2217575.39	Картометрический метод	1.0	-
566	300467.96	2217598.24	Картометрический метод	1.0	-
567	300467.81	2217598.37	Иной метод	0.1	-
568	300467.77	2217598.33	Картометрический метод	1.0	-
569	300457.23	2217604.03	Картометрический метод	1.0	-
570	300448.72	2217594.03	Картометрический метод	1.0	-
571	300445.09	2217589.76	Картометрический метод	1.0	-

Сведения о местоположении границ объекта					
1. Система координат <i>МСК-37</i>					
2. Сведения о характерных точках границ объекта					
Обозначение характерных точек границ	Координаты, м		Метод определения координат характерной точки	Средняя квадратическая погрешность положения характерной точки (Mt), м	Описание обозначения точки на местности (при наличии)
	X	Y			
1	2	3	4	5	6
572	300443.30	2217588.31	Картометрический метод	1.0	-
573	300439.16	2217584.89	Картометрический метод	1.0	-
574	300432.96	2217579.10	Картометрический метод	1.0	-
575	300425.76	2217566.29	Картометрический метод	1.0	-
576	300425.85	2217566.00	Картометрический метод	1.0	-
577	300422.83	2217543.09	Картометрический метод	1.0	-
578	300432.47	2217514.54	Картометрический метод	1.0	-
579	300385.59	2217508.10	Картометрический метод	1.0	-
580	300366.88	2217499.32	Картометрический метод	1.0	-
581	300338.07	2217478.51	Картометрический метод	1.0	-
582	300333.31	2217466.16	Картометрический метод	1.0	-
583	300330.87	2217441.14	Картометрический метод	1.0	-
584	300328.92	2217433.33	Картометрический метод	1.0	-
585	300328.55	2217431.84	Картометрический метод	1.0	-
586	300327.36	2217427.05	Картометрический метод	1.0	-
587	300329.14	2217418.76	Картометрический метод	1.0	-
588	300331.36	2217408.53	Картометрический метод	1.0	-
589	300337.04	2217398.80	Картометрический метод	1.0	-
590	300346.91	2217385.73	Картометрический метод	1.0	-
591	300357.79	2217371.33	Картометрический метод	1.0	-
592	300357.84	2217371.27	Картометрический метод	1.0	-
593	300342.05	2217349.11	Картометрический метод	1.0	-
594	300350.73	2217340.17	Иной метод	0.3	-
595	300354.04	2217336.70	Иной метод	0.3	-
596	300165.32	2217120.13	Картометрический метод	1.0	-
597	300166.02	2217119.52	Картометрический метод	1.0	-
598	300123.10	2217068.84	Картометрический метод	1.0	-
599	300111.53	2217055.17	Картометрический метод	1.0	-
600	300029.74	2216958.58	Картометрический метод	1.0	-
601	300019.96	2216949.53	Картометрический метод	1.0	-
602	299983.23	2216976.57	Картометрический метод	1.0	-
603	299919.00	2217019.25	Картометрический метод	1.0	-
604	299908.94	2217007.20	Картометрический метод	1.0	-
605	299901.99	2217003.76	Иной метод	0.3	-
606	299903.51	2217000.69	Картометрический метод	1.0	-
607	299898.16	2216994.30	Иной метод	0.3	-
608	299857.68	2216945.80	Картометрический метод	1.0	-
609	299861.76	2216930.41	Картометрический метод	1.0	-
610	299941.35	2216630.25	Картометрический метод	1.0	-
611	299955.93	2216628.13	Картометрический метод	1.0	-
612	299960.29	2216626.99	Иной метод	0.1	-
613	299960.41	2216627.45	Картометрический метод	1.0	-
614	300033.56	2216616.69	Картометрический метод	1.0	-
615	300100.43	2216620.38	Картометрический метод	1.0	-

Сведения о местоположении границ объекта					
1. Система координат <i>МСК-37</i>					
2. Сведения о характерных точках границ объекта					
Обозначение характерных точек границ	Координаты, м		Метод определения координат характерной точки	Средняя квадратическая погрешность положения характерной точки (Mt), м	Описание обозначения точки на местности (при наличии)
	X	Y			
1	2	3	4	5	6
616	300102.67	2216606.51	Картометрический метод	1.0	-
617	300104.41	2216606.25	Картометрический метод	1.0	-
618	300104.78	2216604.33	Иной метод	0.1	-
619	300111.06	2216605.27	Картометрический метод	1.0	-
620	300119.39	2216604.05	Картометрический метод	1.0	-
621	300125.71	2216603.12	Картометрический метод	1.0	-
622	300132.87	2216597.08	Картометрический метод	1.0	-
623	300184.50	2216584.45	Иной метод	0.1	-
624	300223.88	2216574.82	Иной метод	0.1	-
625	300226.81	2216574.10	Картометрический метод	1.0	-
626	300255.73	2216493.28	Картометрический метод	1.0	-
627	300265.86	2216484.70	Картометрический метод	1.0	-
628	300270.99	2216471.05	Картометрический метод	1.0	-
629	300306.34	2216341.71	Картометрический метод	1.0	-
630	300320.79	2216288.87	Картометрический метод	1.0	-
631	300307.77	2216288.39	Картометрический метод	1.0	-
632	300297.37	2216316.20	Картометрический метод	1.0	-
633	300294.39	2216324.18	Картометрический метод	1.0	-
634	300288.46	2216340.08	Картометрический метод	1.0	-
635	300287.28	2216339.66	Картометрический метод	1.0	-
636	300296.68	2216279.74	Иной метод	0.3	-
637	300297.46	2216278.71	Иной метод	0.3	-
638	300312.18	2216260.55	Иной метод	0.1	-
639	300311.84	2216257.98	Иной метод	0.1	-
640	300307.65	2216222.09	Картометрический метод	1.0	-
641	300407.06	2215667.61	Картометрический метод	1.0	-
642	300400.48	2215667.90	Картометрический метод	1.0	-
643	300398.22	2215683.99	Иной метод	0.1	-
644	300391.06	2215683.08	Иной метод	0.1	-
645	300393.69	2215668.29	Картометрический метод	1.0	-
646	300285.14	2215674.50	Картометрический метод	1.0	-
647	300283.90	2215686.08	Иной метод	0.1	-
648	300271.18	2215683.46	Иной метод	0.1	-
649	300267.08	2215682.62	Картометрический метод	1.0	-
650	300264.69	2215684.01	Картометрический метод	1.0	-
651	300267.31	2215684.35	Иной метод	0.1	-
652	300277.67	2215698.00	Иной метод	0.1	-
653	300221.63	2215720.29	Иной метод	0.1	-
654	300225.19	2215707.31	Картометрический метод	1.0	-
655	300211.33	2215715.52	Картометрический метод	1.0	-
656	300169.38	2215740.25	Картометрический метод	1.0	-
657	300172.33	2215741.34	Иной метод	0.3	-
658	300175.77	2215742.01	Иной метод	0.3	-
659	300179.06	2215743.25	Иной метод	0.3	-

Сведения о местоположении границ объекта					
1. Система координат <i>МСК-37</i>					
2. Сведения о характерных точках границ объекта					
Обозначение характерных точек границ	Координаты, м		Метод определения координат характерной точки	Средняя квадратическая погрешность положения характерной точки (Mt), м	Описание обозначения точки на местности (при наличии)
	X	Y			
1	2	3	4	5	6
660	300178.76	2215744.30	Иной метод	0.3	-
661	300177.52	2215744.98	Иной метод	0.3	-
662	300175.06	2215744.50	Иной метод	0.3	-
663	300171.77	2215743.26	Иной метод	0.3	-
664	300167.57	2215741.32	Картометрический метод	1.0	-
665	300015.81	2215830.96	Картометрический метод	1.0	-
666	299824.20	2215903.60	Картометрический метод	1.0	-
667	299823.32	2215904.28	Картометрический метод	1.0	-
668	299823.94	2215907.80	Картометрический метод	1.0	-
669	299787.38	2215949.56	Картометрический метод	1.0	-
670	299708.64	2216007.86	Иной метод	0.1	-
671	299683.49	2215976.10	Иной метод	0.1	-
672	299680.46	2215972.29	Иной метод	0.1	-
673	299597.41	2215867.41	Иной метод	0.1	-
674	299593.47	2215862.43	Иной метод	0.1	-
675	299517.03	2215927.82	Иной метод	0.1	-
676	299463.75	2215843.67	Картометрический метод	1.0	-
677	299468.22	2215841.73	Иной метод	0.1	-
678	299488.88	2215832.76	Иной метод	0.1	-
679	299485.25	2215826.76	Иной метод	0.1	-
680	299512.08	2215811.62	Иной метод	0.1	-
681	299517.48	2215808.58	Иной метод	0.1	-
682	299543.07	2215794.13	Иной метод	0.1	-
683	299556.23	2215786.70	Иной метод	0.1	-
684	299575.39	2215775.89	Иной метод	0.2	-
685	299589.10	2215768.15	Иной метод	0.2	-
686	299616.04	2215752.94	Иной метод	0.2	-
687	299669.35	2215722.85	Иной метод	0.2	-
688	299734.80	2215662.36	Иной метод	0.1	-
689	299751.41	2215646.90	Иной метод	0.1	-
690	299777.12	2215622.84	Картометрический метод	1.0	-
691	299878.99	2215500.99	Иной метод	0.1	-
692	299881.57	2215497.90	Иной метод	0.1	-
693	299904.87	2215469.84	Картометрический метод	1.0	-
694	299917.79	2215479.10	Картометрический метод	1.0	-
695	299944.83	2215467.77	Иной метод	0.1	-
696	299962.86	2215460.20	Иной метод	0.1	-
697	300024.72	2215515.11	Иной метод	0.1	-
698	300066.75	2215462.43	Картометрический метод	1.0	-
699	300136.42	2215506.19	Картометрический метод	1.0	-
700	300212.89	2215342.63	Картометрический метод	1.0	-
701	300284.62	2215186.94	Картометрический метод	1.0	-
702	300292.49	2215136.04	Иной метод	0.1	-
703	300286.22	2215072.91	Иной метод	0.1	-

Сведения о местоположении границ объекта					
1. Система координат <i>МСК-37</i>					
2. Сведения о характерных точках границ объекта					
Обозначение характерных точек границ	Координаты, м		Метод определения координат характерной точки	Средняя квадратическая погрешность положения характерной точки (Mt), м	Описание обозначения точки на местности (при наличии)
	X	Y			
1	2	3	4	5	6
704	300287.82	2215072.87	Иной метод	0.1	-
705	300291.28	2215072.81	Иной метод	0.1	-
706	300293.04	2215072.75	Картометрический метод	1.0	-
707	300293.06	2215073.19	Иной метод	1.5	-
708	300299.05	2215073.12	Иной метод	1.5	-
709	300299.05	2215072.54	Картометрический метод	1.0	-
710	300302.27	2215072.43	Иной метод	0.1	-
711	300415.86	2215068.31	Иной метод	0.1	-
712	300540.23	2215056.64	Иной метод	0.1	-
713	300589.47	2215052.02	Иной метод	0.1	-
714	300588.91	2215043.49	Иной метод	0.1	-
715	300590.86	2215043.17	Иной метод	0.1	-
716	300589.90	2215032.49	Иной метод	0.1	-
717	300585.67	2214980.72	Иной метод	0.1	-
718	300580.79	2214921.15	Иной метод	0.1	-
719	300507.22	2214915.81	Иной метод	0.1	-
720	300515.90	2214815.80	Картометрический метод	1.0	-
721	300257.15	2214787.39	Картометрический метод	1.0	-
722	300229.17	2214714.02	Картометрический метод	1.0	-
723	300216.72	2214699.63	Иной метод	0.3	-
724	300216.61	2214699.20	Иной метод	0.3	-
725	300208.99	2214661.74	Иной метод	0.3	-
726	300205.70	2214655.05	Иной метод	0.1	-
727	300196.35	2214632.34	Иной метод	0.1	-
728	300189.16	2214614.86	Иной метод	0.1	-
729	300315.29	2214481.40	Иной метод	0.1	-
730	300416.33	2214374.25	Картометрический метод	1.0	-
731	300427.52	2214346.76	Иной метод	0.1	-
732	300436.41	2214324.91	Иной метод	0.1	-
733	300440.50	2214315.45	Иной метод	0.1	-
734	300446.96	2214299.35	Иной метод	0.1	-
735	300460.05	2214267.29	Картометрический метод	1.0	-
736	300465.40	2214262.96	Иной метод	0.1	-
737	300505.06	2214231.60	Иной метод	0.1	-
738	300533.76	2214208.92	Иной метод	0.1	-
739	300539.10	2214204.63	Картометрический метод	1.0	-
740	300580.68	2214180.86	Иной метод	0.1	-
741	300624.78	2214155.66	Иной метод	0.1	-
742	300648.01	2214142.39	Иной метод	0.1	-
743	300653.81	2214111.11	Иной метод	0.1	-
744	300688.35	2213925.44	Картометрический метод	1.0	-
745	300851.51	2213947.68	Картометрический метод	1.0	-
746	300853.03	2213930.20	Иной метод	0.1	-
747	300865.20	2213791.16	Иной метод	0.1	-

Сведения о местоположении границ объекта					
1. Система координат <i>МСК-37</i>					
2. Сведения о характерных точках границ объекта					
Обозначение характерных точек границ	Координаты, м		Метод определения координат характерной точки	Средняя квадратическая погрешность положения характерной точки (Mt), м	Описание обозначения точки на местности (при наличии)
	X	Y			
1	2	3	4	5	6
748	300872.08	2213712.53	Иной метод	0.1	-
749	300878.32	2213641.34	Иной метод	0.1	-
750	300878.98	2213634.37	Иной метод	0.1	-
751	300889.05	2213511.75	Иной метод	0.1	-
752	300887.35	2213357.69	Иной метод	0.1	-
753	300885.43	2213252.02	Иной метод	0.1	-
754	300885.17	2213232.28	Иной метод	0.1	-
755	300883.87	2213002.44	Иной метод	1.5	-
756	300883.76	2212990.14	Иной метод	1.5	-
757	300859.30	2212772.16	Иной метод	0.1	-
758	300688.68	2212749.76	Иной метод	0.1	-
759	300677.13	2212713.89	Иной метод	0.1	-
760	300641.14	2212715.78	Иной метод	0.1	-
761	300424.68	2212727.19	Иной метод	0.1	-
762	300430.42	2212721.86	Иной метод	0.1	-
763	300754.61	2212420.96	Иной метод	1.5	-
764	301082.32	2212329.09	Иной метод	1.5	-
765	301234.62	2212399.02	Иной метод	0.1	-
766	301246.61	2212404.60	Иной метод	0.1	-
767	301256.83	2212398.34	Иной метод	0.1	-
768	301453.23	2212278.86	Иной метод	1.5	-
769	301478.45	2212263.37	Картометрический метод	1.0	-
770	301442.23	2212190.20	Иной метод	0.5	-
771	301671.08	2212028.80	Иной метод	0.5	-
772	301729.91	2211987.31	Иной метод	0.2	-
773	301753.39	2211831.99	Иной метод	0.2	-
774	301895.99	2211805.01	Иной метод	0.1	-
775	301897.00	2211804.82	Иной метод	0.1	-
776	301956.08	2211793.77	Иной метод	0.2	-
777	301970.35	2211791.08	Иной метод	0.2	-
778	301987.35	2211813.29	Иной метод	0.1	-
779	301989.17	2211815.67	Иной метод	0.1	-
780	301993.01	2211820.72	Картометрический метод	1.0	-
781	302152.02	2211719.55	Иной метод	0.1	-
782	302388.12	2211571.33	Картометрический метод	1.0	-
783	302583.53	2211448.86	Иной метод	0.5	-
784	302595.29	2211440.73	Иной метод	0.5	-
785	302728.55	2211348.57	Иной метод	0.5	-
786	302778.48	2211314.05	Иной метод	0.5	-
787	302792.37	2211306.96	Иной метод	0.1	-
788	302853.61	2211275.51	Иной метод	0.1	-
789	302884.57	2211259.61	Иной метод	0.1	-
790	303014.77	2211192.74	Иной метод	0.1	-
791	303284.39	2211262.06	Картометрический метод	1.0	-

Сведения о местоположении границ объекта					
1. Система координат <i>МСК-37</i>					
2. Сведения о характерных точках границ объекта					
Обозначение характерных точек границ	Координаты, м		Метод определения координат характерной точки	Средняя квадратическая погрешность положения характерной точки (Mt), м	Описание обозначения точки на местности (при наличии)
	X	Y			
1	2	3	4	5	6
792	303361.44	2211259.31	Картометрический метод	1.0	-
793	303424.95	2211247.18	Картометрический метод	1.0	-
794	303643.69	2211175.02	Картометрический метод	1.0	-
795	303678.62	2211204.45	Картометрический метод	1.0	-
796	303830.42	2211125.16	Картометрический метод	1.0	-
797	303926.15	2211071.84	Картометрический метод	1.0	-
798	303982.24	2211045.06	Иной метод	0.3	-
799	304045.49	2211015.07	Иной метод	0.3	-
800	304147.79	2210965.99	Иной метод	1.5	-
801	304161.42	2210959.38	Иной метод	1.5	-
802	304179.69	2210950.66	Иной метод	1.5	-
803	304137.60	2210865.98	Иной метод	1.5	-
804	304256.11	2210846.17	Иной метод	1.5	-
805	304431.30	2210862.60	Иной метод	1.5	-
806	304687.19	2210785.77	Иной метод	1.5	-
807	304845.05	2210715.89	Иной метод	1.5	-
808	304845.00	2210715.83	Иной метод	0.1	-
809	304773.98	2210631.36	Иной метод	0.1	-
810	304987.65	2210490.36	Иной метод	0.1	-
811	305181.37	2210359.32	Иной метод	0.1	-
812	305243.45	2210334.74	Иной метод	0.1	-
813	305275.95	2210209.36	Иной метод	0.1	-
814	305161.75	2210075.89	Иной метод	0.1	-
815	304905.01	2209641.46	Иной метод	0.1	-
816	304727.10	2209285.53	Иной метод	0.1	-
817	304671.87	2209151.13	Иной метод	0.1	-
818	304470.51	2208844.31	Иной метод	0.1	-
819	304570.29	2208764.92	Иной метод	0.1	-
820	304684.54	2208674.30	Иной метод	0.3	-
821	304695.71	2208644.81	Картометрический метод	1.0	-
822	304760.64	2208703.75	Иной метод	0.1	-
823	304778.67	2208769.59	Иной метод	0.1	-
824	304846.71	2208920.27	Иной метод	0.1	-
825	304856.51	2208936.33	Иной метод	0.1	-
826	304873.81	2208964.73	Иной метод	0.1	-
827	304880.56	2208975.81	Иной метод	0.1	-
828	304885.73	2208984.28	Иной метод	0.1	-
829	304893.58	2208997.17	Иной метод	0.1	-
830	304902.11	2209011.16	Иной метод	0.1	-
831	304907.12	2209019.39	Иной метод	0.1	-
832	304914.32	2209031.20	Иной метод	0.1	-
833	304919.32	2209039.40	Иной метод	0.1	-
834	304929.30	2209055.77	Иной метод	0.1	-
835	304931.06	2209058.86	Иной метод	0.1	-

Сведения о местоположении границ объекта					
1. Система координат <i>МСК-37</i>					
2. Сведения о характерных точках границ объекта					
Обозначение характерных точек границ	Координаты, м		Метод определения координат характерной точки	Средняя квадратическая погрешность положения характерной точки (Mt), м	Описание обозначения точки на местности (при наличии)
	X	Y			
1	2	3	4	5	6
836	304935.94	2209066.66	Иной метод	0.1	-
837	304938.95	2209071.61	Иной метод	0.1	-
838	304939.54	2209072.65	Иной метод	0.1	-
839	304946.88	2209084.60	Иной метод	0.1	-
840	304959.86	2209107.94	Иной метод	0.1	-
841	304966.60	2209120.07	Иной метод	0.1	-
842	304972.02	2209129.83	Иной метод	0.1	-
843	305008.09	2209194.68	Иной метод	0.1	-
844	305027.46	2209226.00	Иной метод	1.0	-
845	305200.12	2209491.30	Иной метод	1.0	-
846	305262.23	2209647.50	Иной метод	1.0	-
847	305570.88	2209633.70	Иной метод	1.0	-
848	305621.96	2209631.41	Иной метод	1.0	-
849	305663.61	2209629.55	Иной метод	1.0	-
850	305734.40	2209626.40	Иной метод	0.1	-
851	305734.53	2209625.90	Иной метод	0.1	-
852	305829.57	2209622.19	Иной метод	0.1	-
853	305864.55	2209620.82	Иной метод	0.1	-
854	305894.52	2209627.61	Иной метод	0.1	-
855	305901.47	2209629.12	Иной метод	1.5	-
856	305921.71	2209633.74	Иной метод	1.5	-
857	305943.79	2209639.10	Иной метод	1.5	-
858	305978.57	2209657.42	Иной метод	0.1	-
859	306011.65	2209674.87	Иной метод	0.1	-
860	306078.42	2209651.17	Картометрический метод	1.0	-
861	306172.38	2209627.03	Картометрический метод	1.0	-
862	306257.63	2209605.24	Иной метод	2.5	-
863	306275.31	2209600.81	Иной метод	2.5	-
864	306301.95	2209594.13	Иной метод	2.5	-
865	306365.28	2209617.25	Иной метод	0.1	-
866	306384.32	2209623.87	Иной метод	0.1	-
867	306387.69	2209625.19	Иной метод	0.2	-
868	306394.71	2209630.64	Иной метод	0.2	-
869	306400.50	2209635.13	Иной метод	0.1	-
870	306398.49	2209637.91	Иной метод	0.2	-
871	306384.02	2209657.89	Иной метод	0.1	-
872	306360.47	2209690.30	Картометрический метод	1.0	-
873	306425.01	2209744.80	Картометрический метод	1.0	-
874	306429.64	2209739.66	Картометрический метод	1.0	-
875	306433.97	2209743.25	Иной метод	0.1	-
876	306444.35	2209751.75	Иной метод	0.1	-
877	306444.99	2209752.22	Картометрический метод	1.0	-
878	306462.73	2209733.03	Картометрический метод	1.0	-
879	306513.81	2209772.56	Картометрический метод	1.0	-

Сведения о местоположении границ объекта					
1. Система координат <i>МСК-37</i>					
2. Сведения о характерных точках границ объекта					
Обозначение характерных точек границ	Координаты, м		Метод определения координат характерной точки	Средняя квадратическая погрешность положения характерной точки (Mt), м	Описание обозначения точки на местности (при наличии)
	X	Y			
1	2	3	4	5	6
880	306572.70	2209735.75	Иной метод	0.2	-
881	306584.81	2209728.17	Иной метод	0.2	-
882	306594.01	2209722.31	Картометрический метод	1.0	-
883	306945.04	2209652.03	Иной метод	0.1	-
884	306933.18	2209750.10	Иной метод	0.1	-
885	306944.51	2209892.57	Иной метод	0.1	-
886	306959.44	2210080.23	Иной метод	7.5	-
887	306976.02	2210142.19	Иной метод	7.5	-
888	306982.58	2210166.71	Иной метод	7.5	-
889	306987.15	2210183.73	Иной метод	0.1	-
890	306988.96	2210190.50	Иной метод	0.1	-
891	306995.14	2210213.54	Иной метод	0.1	-
892	307001.12	2210235.88	Иной метод	7.5	-
893	307007.21	2210258.62	Иной метод	7.5	-
894	307055.10	2210437.46	Иной метод	7.5	-
895	307125.04	2210559.92	Иной метод	7.5	-
896	307145.30	2210595.38	Иной метод	7.5	-
897	307146.77	2210597.95	Иной метод	7.5	-
898	307101.05	2210659.42	Иной метод	0.3	-
899	306997.23	2210735.19	Иной метод	0.3	-
900	306951.11	2210789.77	Иной метод	0.3	-
901	306800.49	2211073.24	Иной метод	0.3	-
902	306832.88	2211098.00	Картометрический метод	1.0	-
903	306956.19	2211192.12	Картометрический метод	1.0	-
904	307052.00	2211265.25	Иной метод	0.2	-
905	307066.34	2211276.46	Иной метод	0.2	-
906	307083.91	2211290.17	Иной метод	0.1	-
907	307103.95	2211305.83	Иной метод	0.2	-
908	307131.66	2211327.51	Иной метод	0.1	-
909	307146.73	2211339.33	Иной метод	0.1	-
910	307249.84	2211419.97	Картометрический метод	1.0	-
911	307450.82	2211573.08	Картометрический метод	1.0	-
912	307607.81	2211701.95	Картометрический метод	1.0	-
913	307610.34	2211669.21	Иной метод	0.1	-
914	307613.31	2211630.66	Иной метод	0.1	-
915	307616.54	2211588.68	Иной метод	0.2	-
916	307620.59	2211536.16	Картометрический метод	1.0	-
917	307661.40	2211398.16	Картометрический метод	1.0	-
918	307679.57	2211336.72	Картометрический метод	1.0	-
919	307692.19	2211316.68	Картометрический метод	1.0	-
920	307799.47	2211321.62	Иной метод	0.3	-
921	307833.32	2211323.17	Иной метод	0.3	-
922	307847.35	2211329.32	Иной метод	0.3	-
923	307897.73	2211351.42	Иной метод	0.3	-

Сведения о местоположении границ объекта					
1. Система координат <i>МСК-37</i>					
2. Сведения о характерных точках границ объекта					
Обозначение характерных точек границ	Координаты, м		Метод определения координат характерной точки	Средняя квадратическая погрешность положения характерной точки (Mt), м	Описание обозначения точки на местности (при наличии)
	X	Y			
1	2	3	4	5	6
924	307930.77	2211368.81	Иной метод	0.3	-
925	307937.83	2211367.09	Иной метод	0.3	-
926	307985.89	2211355.27	Картометрический метод	1.0	-
927	308269.10	2211259.48	Картометрический метод	1.0	-
928	308418.32	2211292.17	Картометрический метод	1.0	-
929	308686.18	2211375.00	Картометрический метод	1.0	-
930	308924.97	2211253.22	Картометрический метод	1.0	-
931	309032.93	2211250.97	Картометрический метод	1.0	-
932	309190.98	2211200.29	Иной метод	0.3	-
933	309206.67	2211195.62	Иной метод	0.3	-
934	309206.50	2211195.27	Иной метод	0.3	-
935	309206.64	2211194.92	Иной метод	0.3	-
936	309206.99	2211194.76	Иной метод	0.3	-
937	309207.34	2211194.89	Иной метод	0.3	-
938	309207.50	2211195.24	Иной метод	0.3	-
939	309227.93	2211188.71	Иной метод	0.3	-
940	309164.76	2211134.64	Иной метод	0.3	-
941	309164.41	2211134.50	Иной метод	0.3	-
942	309162.34	2211132.30	Иной метод	0.3	-
943	309119.01	2211095.26	Иной метод	0.3	-
944	308984.40	2210979.99	Иной метод	0.3	-
945	308990.48	2210969.56	Иной метод	0.3	-
946	308992.41	2210966.29	Иной метод	0.1	-
947	308995.11	2210961.77	Иной метод	0.1	-
948	309062.78	2210846.68	Картометрический метод	1.0	-
949	309167.17	2210671.41	Иной метод	0.1	-
950	309200.77	2210615.11	Картометрический метод	1.0	-
951	309212.99	2210603.21	Иной метод	0.1	-
952	309282.02	2210536.38	Иной метод	0.1	-
953	309294.58	2210524.30	Картометрический метод	1.0	-
954	309354.64	2210483.70	Иной метод	0.1	-
955	309383.25	2210464.39	Картометрический метод	1.0	-
956	309412.76	2210444.43	Иной метод	2.5	-
957	309440.94	2210425.39	Иной метод	2.5	-
958	309570.46	2210337.87	Иной метод	0.1	-
959	309651.94	2210282.73	Иной метод	0.2	-
960	309671.51	2210269.49	Иной метод	0.2	-
961	309680.44	2210263.42	Картометрический метод	1.0	-
962	309695.84	2210253.83	Картометрический метод	1.0	-
963	309797.81	2210204.97	Иной метод	2.5	-
964	309821.59	2210193.51	Иной метод	2.5	-
965	309825.03	2210199.69	Иной метод	2.5	-
966	309825.19	2210199.97	Иной метод	0.1	-
967	309833.99	2210215.78	Иной метод	0.1	-

Сведения о местоположении границ объекта					
1. Система координат <i>МСК-37</i>					
2. Сведения о характерных точках границ объекта					
Обозначение характерных точек границ	Координаты, м		Метод определения координат характерной точки	Средняя квадратическая погрешность положения характерной точки (Mt), м	Описание обозначения точки на местности (при наличии)
	X	Y			
1	2	3	4	5	6
968	309888.31	2210313.60	Картометрический метод	1.0	-
969	309946.99	2210419.08	Иной метод	0.1	-
970	309969.94	2210460.75	Иной метод	0.1	-
971	309967.81	2210465.97	Картометрический метод	1.0	-
972	309964.63	2210473.62	Картометрический метод	1.0	-
973	309994.94	2210508.34	Картометрический метод	1.0	-
974	309997.39	2210505.36	Картометрический метод	1.0	-
975	309992.08	2210500.44	Иной метод	0.1	-
976	310055.16	2210450.98	Иной метод	0.1	-
977	310203.86	2210406.19	Иной метод	0.1	-
978	310299.94	2210413.88	Иной метод	0.1	-
979	310293.65	2210423.14	Иной метод	0.1	-
980	310313.38	2210434.64	Иной метод	0.1	-
981	310326.77	2210432.97	Иной метод	0.1	-
982	310374.58	2210414.18	Иной метод	0.1	-
983	310361.62	2210391.88	Иной метод	0.1	-
984	310342.21	2210375.67	Иной метод	0.1	-
985	310382.20	2210339.52	Иной метод	0.1	-
986	310466.10	2210294.95	Иной метод	0.1	-
987	310485.84	2210331.02	Иной метод	0.1	-
988	310493.09	2210337.14	Иной метод	0.1	-
989	310514.93	2210340.32	Иной метод	0.1	-
990	310526.43	2210345.86	Иной метод	0.1	-
991	310539.66	2210365.38	Иной метод	0.1	-
992	310574.46	2210434.86	Иной метод	0.1	-
993	310612.29	2210503.14	Иной метод	0.1	-
994	310645.89	2210569.57	Иной метод	0.1	-
995	310668.80	2210627.16	Иной метод	0.1	-
996	310685.98	2210676.71	Иной метод	0.1	-
997	310679.91	2210705.68	Иной метод	0.1	-
998	310661.88	2210791.66	Иной метод	0.1	-
999	310670.22	2210825.03	Иной метод	0.1	-
1000	310656.78	2210856.55	Иной метод	0.1	-
1001	310664.29	2210918.21	Иной метод	0.1	-
1002	310668.60	2210953.65	Иной метод	0.1	-
1003	310762.10	2211224.41	Иной метод	0.1	-
1004	310777.95	2211284.50	Иной метод	0.1	-
1005	310798.77	2211344.34	Иной метод	0.1	-
1006	310810.25	2211390.09	Иной метод	0.1	-
1007	310814.77	2211406.81	Иной метод	0.1	-
1008	310819.46	2211421.31	Иной метод	0.1	-
1009	310824.95	2211437.65	Иной метод	0.1	-
1010	310830.47	2211451.47	Иной метод	0.1	-
1011	310831.27	2211459.21	Иной метод	0.1	-

Сведения о местоположении границ объекта					
1. Система координат <i>МСК-37</i>					
2. Сведения о характерных точках границ объекта					
Обозначение характерных точек границ	Координаты, м		Метод определения координат характерной точки	Средняя квадратическая погрешность положения характерной точки (Mt), м	Описание обозначения точки на местности (при наличии)
	X	Y			
1	2	3	4	5	6
1012	310835.60	2211473.34	Иной метод	0.1	-
1013	310841.99	2211517.98	Иной метод	0.1	-
1014	310822.64	2211535.19	Иной метод	0.1	-
1015	310764.46	2211606.09	Иной метод	0.1	-
1016	310743.45	2211631.55	Иной метод	0.1	-
1017	310726.07	2211652.61	Иной метод	0.5	-
1018	310747.58	2211671.07	Иной метод	0.1	-
1019	310752.44	2211665.32	Иной метод	0.1	-
1020	310993.91	2211865.12	Иной метод	0.1	-
1021	311038.42	2211902.48	Иной метод	0.1	-
1022	311045.33	2211907.91	Иной метод	0.1	-
1023	311115.80	2211974.05	Иной метод	0.1	-
1024	311126.65	2211964.22	Иной метод	0.1	-
1025	311130.48	2211960.80	Иной метод	0.1	-
1026	311130.96	2211960.37	Иной метод	0.1	-
1027	311323.30	2211785.84	Иной метод	0.1	-
1028	311327.43	2211782.35	Картометрический метод	1.0	-
1029	311362.11	2211817.25	Картометрический метод	1.0	-
1030	311380.85	2211834.85	Картометрический метод	1.0	-
1031	311383.72	2211953.01	Картометрический метод	1.0	-
1032	311337.51	2212000.28	Картометрический метод	1.0	-
1033	311448.55	2212114.87	Иной метод	0.5	-
1034	311464.78	2212132.20	Иной метод	0.5	-
1035	311417.05	2212177.72	Картометрический метод	1.0	-
1036	311396.99	2212221.40	Иной метод	0.1	-
1037	311400.32	2212224.23	Иной метод	0.1	-
1038	311400.80	2212224.71	Иной метод	0.1	-
1039	311500.03	2212310.16	Картометрический метод	1.0	-
1040	311546.31	2212349.13	Иной метод	0.1	-
1041	311583.88	2212380.34	Иной метод	0.1	-
1042	312084.24	2212795.87	Картометрический метод	1.0	-
1043	312176.65	2212871.26	Картометрический метод	1.0	-
1044	312416.31	2212832.58	Картометрический метод	1.0	-
1045	312572.26	2212798.63	Картометрический метод	1.0	-
1046	312683.94	2212738.69	Картометрический метод	1.0	-
1047	312898.00	2212676.94	Картометрический метод	1.0	-
1048	312906.89	2212675.64	Иной метод	0.1	-
1049	312934.02	2212671.60	Иной метод	0.1	-
1050	313006.32	2212661.61	Иной метод	0.1	-
1051	313048.15	2212681.74	Иной метод	0.1	-
1052	313056.68	2212685.85	Иной метод	0.1	-
1053	313078.21	2212696.24	Иной метод	0.1	-
1054	313084.82	2212699.39	Иной метод	0.1	-
1055	313090.18	2212701.96	Иной метод	0.1	-

Сведения о местоположении границ объекта					
1. Система координат <i>МСК-37</i>					
2. Сведения о характерных точках границ объекта					
Обозначение характерных точек границ	Координаты, м		Метод определения координат характерной точки	Средняя квадратическая погрешность положения характерной точки (Mt), м	Описание обозначения точки на местности (при наличии)
	X	Y			
1	2	3	4	5	6
1056	313109.26	2212711.17	Иной метод	0.1	-
1057	313117.97	2212716.65	Иной метод	0.1	-
1058	313122.18	2212718.01	Иной метод	0.1	-
1059	313130.76	2212721.48	Иной метод	0.1	-
1060	313129.44	2212727.79	Картометрический метод	1.0	-
1061	313134.46	2212732.15	Картометрический метод	1.0	-
1062	313135.73	2212735.84	Картометрический метод	1.0	-
1063	313193.35	2212780.64	Картометрический метод	1.0	-
1064	313216.29	2212799.33	Иной метод	0.1	-
1065	313226.66	2212807.21	Иной метод	0.1	-
1066	313226.53	2212808.07	Иной метод	0.1	-
1067	313230.93	2212811.46	Иной метод	0.1	-
1068	313234.73	2212814.39	Иной метод	0.1	-
1069	313239.45	2212818.02	Иной метод	0.1	-
1070	313240.55	2212818.88	Иной метод	0.1	-
1	313262.44	2212836.77	Картометрический метод	1.0	-

3. Сведения о характерных точках части (частей) границы объекта

Обозначение характерных точек части границы	Координаты, м		Метод определения координат характерной точки	Средняя квадратическая погрешность положения характерной точки (Mt), м	Описание обозначения точки на местности (при наличии)
	X	Y			
1	2	3	4	5	6
-	-	-	-	-	-

Раздел 3

Сведения о местоположении измененных (уточненных) границ объекта

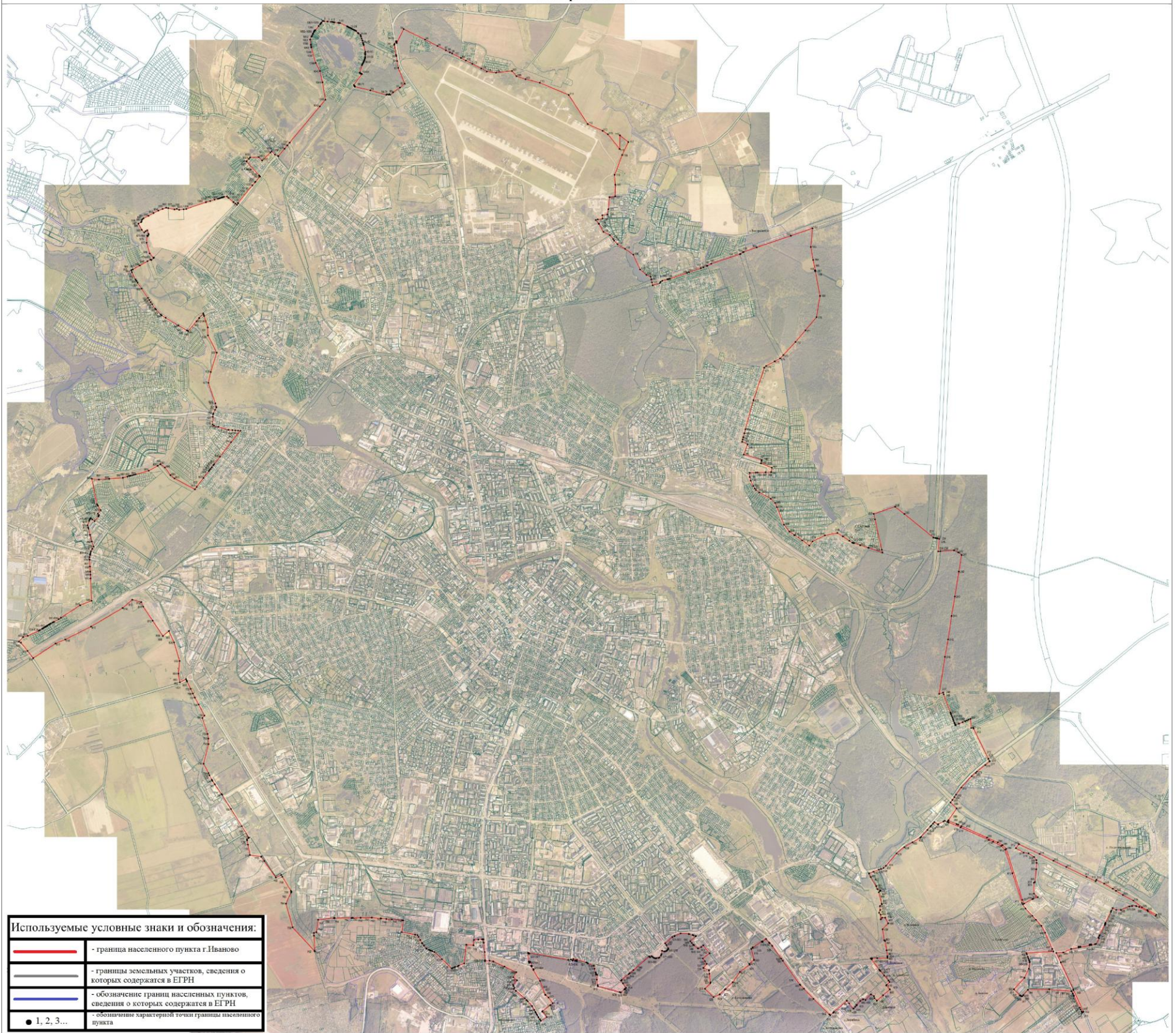
1. Система координат _____

2. Сведения о характерных точках границ объекта

Обозначение характерных точек границ	Существующие координаты, м		Измененные (уточненные) координаты, м		Метод определения координат характерной точки	Средняя квадратическая погрешность положения характерной точки (Mt), м	Описание обозначения точки на местности (при наличии)
	X	Y	X	Y			
1	2	3	4	5	6	7	8
-	-	-	-	-	-	-	-

3. Сведения о характерных точках части (частей) границы объекта

-	-	-	-	-	-	-	-
---	---	---	---	---	---	---	---



Масштаб 1 : 15 000

Подпись _____ Дата 21.10.2022
Место для оттиска печати лица, составившего описание местоположения границ объекта

**Текстовое описание местоположения границы населенного пункта г.Иваново
городского округа "Иваново" Ивановской области**

Прохождение границы		Описание прохождения границы
от точки	до точки	
<i>1</i>	<i>2</i>	<i>3</i>
1	2	По землям промышленности...
2	3	По землям лесного фонда
3	4	По землям лесного фонда
4	5	По землям лесного фонда
5	6	По землям лесного фонда
6	7	По землям лесного фонда
7	8	По землям лесного фонда
8	9	По землям лесного фонда
9	10	По землям лесного фонда
10	11	По землям лесного фонда
11	12	По землям лесного фонда
12	13	По землям лесного фонда
13	14	По землям лесного фонда
14	15	По землям лесного фонда
15	16	По землям лесного фонда
16	17	По землям лесного фонда
17	18	По землям лесного фонда
18	19	По землям лесного фонда
19	20	По землям лесного фонда
20	21	По землям лесного фонда
21	22	По землям лесного фонда
22	23	По землям лесного фонда
23	24	По землям лесного фонда
24	25	По землям лесного фонда
25	26	По землям лесного фонда
26	27	По землям лесного фонда
27	28	По землям лесного фонда
28	29	По землям лесного фонда
29	30	По землям лесного фонда
30	31	По землям лесного фонда
31	32	По землям лесного фонда
32	33	По землям лесного фонда
33	34	По землям лесного фонда
34	35	По землям лесного фонда
35	36	По землям лесного фонда
36	37	По землям промышленности...
37	38	По землям лесного фонда
38	39	По землям лесного фонда
39	40	По землям лесного фонда
40	41	По землям лесного фонда
41	42	По землям лесного фонда
42	43	По землям лесного фонда
43	44	По землям лесного фонда
44	45	По землям лесного фонда
45	46	По землям лесного фонда
46	47	По землям лесного фонда
47	48	По землям лесного фонда
48	49	По землям лесного фонда
49	50	По землям лесного фонда
50	51	По землям лесного фонда
51	52	По землям лесного фонда
52	53	По землям лесного фонда

Прохождение границы		Описание прохождения границы
от точки	до точки	
1	2	3
53	54	По землям лесного фонда
54	55	По землям лесного фонда
55	56	По землям лесного фонда
56	57	По землям лесного фонда
57	58	По землям лесного фонда
58	59	По землям лесного фонда
59	60	По землям лесного фонда
60	61	По землям лесного фонда
61	62	По землям лесного фонда
62	63	-
63	64	-
64	65	-
65	66	По землям лесного фонда
66	67	По землям лесного фонда
67	68	По землям лесного фонда
68	69	По землям лесного фонда
69	70	По землям лесного фонда
70	71	По землям лесного фонда
71	72	По землям лесного фонда
72	73	По землям лесного фонда
73	74	По землям лесного фонда
74	75	По землям лесного фонда
75	76	По землям лесного фонда
76	77	По землям лесного фонда
77	78	По землям лесного фонда
78	79	По землям лесного фонда
79	80	По землям лесного фонда
80	81	По землям лесного фонда
81	82	По землям лесного фонда
82	83	По землям лесного фонда
83	84	По землям сельскохозяйственного назначения
84	85	По землям промышленности...
85	86	По землям промышленности...
86	87	По землям сельскохозяйственного назначения
87	88	По землям сельскохозяйственного назначения
88	89	По землям промышленности...
89	90	По землям лесного фонда
90	91	По землям лесного фонда
91	92	По землям лесного фонда
92	93	По землям лесного фонда
93	94	По землям лесного фонда
94	95	По землям лесного фонда
95	96	По землям лесного фонда
96	97	По землям лесного фонда
97	98	По землям лесного фонда
98	99	По землям лесного фонда
99	100	По землям лесного фонда
100	101	По землям лесного фонда
101	102	По землям сельскохозяйственного назначения
102	103	По землям сельскохозяйственного назначения
103	104	По землям сельскохозяйственного назначения
104	105	По землям сельскохозяйственного назначения
105	106	По землям сельскохозяйственного назначения
106	107	По землям сельскохозяйственного назначения

Прохождение границы		Описание прохождения границы
от точки	до точки	
1	2	3
107	108	По землям сельскохозяйственного назначения
108	109	По землям сельскохозяйственного назначения
109	110	По землям сельскохозяйственного назначения
110	111	По землям сельскохозяйственного назначения
111	112	По землям сельскохозяйственного назначения
112	113	По землям сельскохозяйственного назначения
113	114	По землям сельскохозяйственного назначения
114	115	По землям сельскохозяйственного назначения
115	116	По землям сельскохозяйственного назначения
116	117	По землям сельскохозяйственного назначения
117	118	По землям сельскохозяйственного назначения
118	119	По землям сельскохозяйственного назначения
119	120	По землям сельскохозяйственного назначения
120	121	По землям сельскохозяйственного назначения
121	122	По землям населенного пункта (с.Богородское)
122	123	По землям населенного пункта (с.Богородское)
123	124	По землям населенного пункта (с.Богородское)
124	125	По землям населенного пункта (с.Богородское)
125	126	По землям населенного пункта (с.Богородское)
126	127	По землям населенного пункта (с.Богородское)
127	128	По землям населенного пункта (с.Богородское)
128	129	По землям населенного пункта (с.Богородское)
129	130	По землям населенного пункта (с.Богородское)
130	131	По землям населенного пункта (с.Богородское)
131	132	По землям населенного пункта (с.Богородское)
132	133	По землям населенного пункта (с.Богородское)
133	134	По землям населенного пункта (с.Богородское)
134	135	По землям населенного пункта (с.Богородское)
135	136	По землям населенного пункта (с.Богородское)
136	137	По землям населенного пункта (с.Богородское)
137	138	По землям населенного пункта (с.Богородское)
138	139	По землям населенного пункта (с.Богородское)
139	140	По землям населенного пункта (с.Богородское)
140	141	По землям промышленности... (железная дорога Иваново-Строкино)
141	142	По землям промышленности... (железная дорога Иваново-Строкино)
142	143	По землям промышленности... (железная дорога Иваново-Строкино)
143	144	По землям промышленности... (железная дорога Иваново-Строкино)
144	145	По землям промышленности... (железная дорога Иваново-Строкино)
145	146	По землям промышленности... (железная дорога Иваново-Строкино)
146	147	По землям сельскохозяйственного назначения (СТ "Труд и отдых")
147	148	По землям сельскохозяйственного назначения (СТ "Труд и отдых")
148	149	По землям сельскохозяйственного назначения (СТ "Труд и отдых")
149	150	По землям сельскохозяйственного назначения (СТ "Труд и отдых")
150	151	По землям сельскохозяйственного назначения (СТ "Труд и отдых")

Прохождение границы		Описание прохождения границы
от точки	до точки	
1	2	3
151	152	По землям сельскохозяйственного назначения (СТ "Труд и отдых")
152	153	По землям промышленности... (железная дорога Иваново-Строкино)
153	154	По землям промышленности... (железная дорога Иваново-Строкино)
154	155	По землям промышленности... (железная дорога Иваново-Строкино)
155	156	По землям промышленности... (железная дорога Иваново-Строкино)
156	157	По землям промышленности... (железная дорога Иваново-Строкино)
157	158	По землям промышленности... (железная дорога Иваново-Строкино)
158	159	По землям промышленности... (железная дорога Иваново-Строкино)
159	160	По землям промышленности... (железная дорога Иваново-Строкино)
160	161	По землям промышленности... (железная дорога Иваново-Строкино)
161	162	По землям промышленности... (железная дорога Иваново-Строкино)
162	163	По землям лесного фонда
163	164	По землям лесного фонда
164	165	По землям лесного фонда
165	166	По землям лесного фонда
166	167	По землям лесного фонда
167	168	По землям лесного фонда
168	169	По землям лесного фонда
169	170	По землям лесного фонда
170	171	По землям лесного фонда
171	172	По землям лесного фонда
172	173	По землям лесного фонда
173	174	По землям лесного фонда
174	175	По землям населенного пункта (д.Афанасово)
175	176	По землям населенного пункта (д.Афанасово)
176	177	По землям населенного пункта (д.Афанасово)
177	178	По землям населенного пункта (д.Афанасово)
178	179	По землям населенного пункта (д.Афанасово)
179	180	По землям населенного пункта (д.Афанасово)
180	181	По землям населенного пункта (д.Афанасово)
181	182	По землям населенного пункта (д.Афанасово)
182	183	По землям населенного пункта (д.Афанасово)
183	184	По землям населенного пункта (д.Афанасово)
184	185	По землям населенного пункта (д.Афанасово)
185	186	По землям населенного пункта (д.Афанасово)
186	187	По землям населенного пункта (д.Афанасово)
187	188	По землям населенного пункта (д.Афанасово)
188	189	По землям населенного пункта (д.Афанасово)
189	190	По землям населенного пункта (д.Афанасово)
190	191	По землям населенного пункта (д.Афанасово)
191	192	По землям населенного пункта (д.Афанасово)
192	193	По землям населенного пункта (д.Афанасово)
193	194	По землям населенного пункта (д.Афанасово)
194	195	По землям населенного пункта (д.Афанасово)

Прохождение границы		Описание прохождения границы
от точки	до точки	
1	2	3
195	196	По землям населенного пункта (д.Афанасово)
196	197	По землям населенного пункта (д.Афанасово)
197	198	По землям населенного пункта (д.Афанасово)
198	199	По землям населенного пункта (д.Афанасово)
199	200	По землям населенного пункта (д.Афанасово)
200	201	По землям населенного пункта (д.Афанасово)
201	202	По землям населенного пункта (д.Афанасово)
202	203	По землям населенного пункта (д.Афанасово)
203	204	По землям населенного пункта (д.Афанасово)
204	205	По землям населенного пункта (д.Афанасово)
205	206	По землям населенного пункта (д.Афанасово)
206	207	По землям населенного пункта (д.Афанасово)
207	208	По землям населенного пункта (д.Афанасово)
208	209	По землям населенного пункта (д.Афанасово)
209	210	По землям населенного пункта (д.Афанасово)
210	211	По землям населенного пункта (д.Афанасово)
211	212	По землям населенного пункта (д.Афанасово)
212	213	По землям населенного пункта (д.Афанасово)
213	214	По землям населенного пункта (д.Афанасово)
214	215	По землям населенного пункта (д.Афанасово)
215	216	По землям населенного пункта (д.Афанасово)
216	217	По землям населенного пункта (д.Афанасово)
217	218	По землям населенного пункта (д.Светлый Луч)
218	219	По землям населенного пункта (д.Светлый Луч)
219	220	По землям населенного пункта (д.Светлый Луч)
220	221	По землям населенного пункта (д.Светлый Луч)
221	222	По землям населенного пункта (д.Светлый Луч)
222	223	По землям населенного пункта (д.Светлый Луч)
223	224	По землям населенного пункта (д.Светлый Луч)
224	225	По землям населенного пункта (д.Светлый Луч)
225	226	По землям населенного пункта (д.Светлый Луч)
226	227	По землям населенного пункта (д.Светлый Луч)
227	228	По землям сельскохозяйственного назначения
228	229	По землям лесного фонда
229	230	По землям лесного фонда
230	231	По землям лесного фонда
231	232	По землям промышленности... (железная дорога Иваново-Строкино)
232	233	По землям промышленности... (железная дорога Иваново-Строкино)
233	234	По землям промышленности... (железная дорога Иваново-Строкино)
234	235	По землям промышленности... (железная дорога Иваново-Строкино)
235	236	По землям промышленности... (железная дорога Иваново-Строкино)
236	237	По землям промышленности... (железная дорога Иваново-Строкино)
237	238	По землям промышленности... (железная дорога Иваново-Строкино)
238	239	По землям промышленности... (автомобильная дорога от ул. Окуловой г.Иваново до автомобильной дороги Иваново – Родники)
239	240	По землям промышленности... (автомобильная дорога от ул. Окуловой г.Иваново до автомобильной дороги Иваново –

Прохождение границы		Описание прохождения границы
от точки	до точки	
1	2	3
		Родники)
240	241	По землям промышленности... (автомобильная дорога от ул. Окуловой г.Иваново до автомобильной дороги Иваново – Родники)
241	242	По землям лесного фонда
242	243	По землям лесного фонда
243	244	По землям лесного фонда
244	245	По землям лесного фонда
245	246	По землям лесного фонда
246	247	По землям лесного фонда
247	248	По землям лесного фонда
248	249	По землям лесного фонда
249	250	По землям сельскохозяйственного назначения (СНТ «ЗЧМ-5»)
250	251	По землям сельскохозяйственного назначения (СНТ «ЗЧМ-5»)
251	252	По землям сельскохозяйственного назначения (СНТ «Пригородный»)
252	253	По землям сельскохозяйственного назначения (СНТ «Пригородный»)
253	254	По землям сельскохозяйственного назначения (СНТ «Пригородный»)
254	255	По землям сельскохозяйственного назначения (СНТ «Пригородный»)
255	256	По землям сельскохозяйственного назначения (СНТ «Пригородный»)
256	257	По землям сельскохозяйственного назначения (СНТ «Пригородный»)
257	258	По землям сельскохозяйственного назначения (СНТ «Пригородный»)
258	259	По землям сельскохозяйственного назначения (СНТ «Пригородный»)
259	260	По землям сельскохозяйственного назначения (СНТ «Пригородный»)
260	261	По землям сельскохозяйственного назначения (СНТ «Пригородный»)
261	262	По землям сельскохозяйственного назначения (СНТ «Пригородный»)
262	263	По землям сельскохозяйственного назначения (СНТ «Пригородный»)
263	264	По землям сельскохозяйственного назначения (СНТ «Пригородный»)
264	265	По землям сельскохозяйственного назначения (СНТ «Пригородный»)
265	266	По землям сельскохозяйственного назначения (СНТ «Пригородный»)
266	267	По землям сельскохозяйственного назначения (СНТ «Пригородный»)
267	268	По землям сельскохозяйственного назначения (СНТ «Пригородный»)
268	269	По землям сельскохозяйственного назначения (СНТ «Пригородный»)
269	270	По землям сельскохозяйственного назначения (СНТ «Коллективный сад № 2 объединения "Ивчесмаш»)
270	271	По землям сельскохозяйственного назначения (СНТ

Прохождение границы		Описание прохождения границы
от точки	до точки	
1	2	3
		«Коллективный сад № 2 объединения "Ивчесмаш»)
271	272	По землям сельскохозяйственного назначения (СНТ «Коллективный сад № 2 объединения "Ивчесмаш»)
272	273	По землям сельскохозяйственного назначения
273	274	По землям промышленности ... (Под автодорогу общего пользования Иваново-Родники)
274	275	По землям промышленности ... (Под автодорогу общего пользования Иваново-Родники)
275	276	По землям промышленности ... (Под автодорогу общего пользования Иваново-Родники)
276	277	По землям промышленности ... (Под автодорогу общего пользования Иваново-Родники)
277	278	По землям лесного фонда
278	279	По землям лесного фонда
279	280	По землям промышленности... (автомобильная дорога Подъезд к Кохомской птицефабрике)
280	281	По землям лесного фонда
281	282	По землям лесного фонда
282	283	По землям лесного фонда
283	284	По землям лесного фонда
284	285	По землям промышленности... (железная дорога Иваново-Новки)
285	286	По землям промышленности... (железная дорога Иваново-Новки)
286	287	По землям промышленности... (железная дорога Иваново-Новки)
287	288	-
288	289	По землям промышленности...
289	290	По землям промышленности...
290	291	По землям промышленности...
291	292	По землям промышленности...
292	293	-
293	294	-
294	295	-
295	296	-
296	297	-
297	298	-
298	299	-
299	300	-
300	301	-
301	302	-
302	303	-
303	304	-
304	305	-
305	306	-
306	307	-
307	308	-
308	309	-
309	310	-
310	311	-
311	312	-
312	313	-
313	314	По землям промышленности... (железная дорога Иваново-Новки)
314	315	По землям промышленности... (железная дорога Иваново-Новки)
315	316	По землям промышленности... (железная дорога Иваново-Новки)
316	317	По землям промышленности... (железная дорога Иваново-Новки)
317	318	По землям промышленности... (железная дорога Иваново-Новки)
318	319	По землям промышленности... (железная дорога Иваново-Новки)

Прохождение границы		Описание прохождения границы
от точки	до точки	
1	2	3
319	320	По землям промышленности... (железная дорога Иваново-Новки)
320	321	По землям промышленности... (железная дорога Иваново-Новки)
321	322	По землям промышленности... (железная дорога Иваново-Новки)
322	323	По землям промышленности... (железная дорога Иваново-Новки)
323	324	По землям промышленности... (железная дорога Иваново-Новки)
324	325	По землям промышленности... (железная дорога Иваново-Новки)
325	326	По землям промышленности... (железная дорога Иваново-Новки)
326	327	По землям промышленности... (железная дорога Иваново-Новки)
327	328	По землям промышленности... (железная дорога Иваново-Новки)
328	329	По землям промышленности... (железная дорога Иваново-Новки)
329	330	По землям лесного фонда
330	331	По землям лесного фонда
331	332	По землям лесного фонда
332	333	По землям лесного фонда
333	334	По землям лесного фонда
334	335	По землям лесного фонда
335	336	По землям лесного фонда
336	337	По землям промышленности...
337	338	По землям промышленности...
338	339	По землям промышленности...
339	340	По землям промышленности...
340	341	По землям промышленности...
341	342	По землям промышленности...
342	343	По землям промышленности...
343	344	По землям промышленности...
344	345	По землям промышленности...
345	346	По землям промышленности...
346	347	По землям промышленности...
347	348	По землям промышленности...
348	349	По землям промышленности...
349	350	По землям промышленности...
350	351	По землям промышленности...
351	352	По землям промышленности...
352	353	По землям промышленности...
353	354	По землям промышленности...
354	355	По землям промышленности...
355	356	По землям промышленности...
356	357	По землям промышленности...
357	358	По землям промышленности...
358	359	По землям промышленности...
359	360	По землям промышленности...
360	361	По землям промышленности...
361	362	По землям промышленности...
362	363	По землям промышленности...
363	364	По землям промышленности...
364	365	По землям населенного пункта (г.о.Кохма)
365	366	По землям населенного пункта (г.о.Кохма)
366	367	По землям населенного пункта (г.о.Кохма)
367	368	По землям населенного пункта (г.о.Кохма)
368	369	По землям населенного пункта (г.о.Кохма)
369	370	По землям населенного пункта (г.о.Кохма)
370	371	По землям населенного пункта (г.о.Кохма)
371	372	По землям населенного пункта (г.о.Кохма)
372	373	По землям населенного пункта (г.о.Кохма)

Прохождение границы		Описание прохождения границы
от точки	до точки	
1	2	3
373	374	По землям населенного пункта (г.о.Кохма)
374	375	По землям населенного пункта (г.о.Кохма)
375	376	По землям населенного пункта (г.о.Кохма)
376	377	По землям населенного пункта (г.о.Кохма)
377	378	По землям населенного пункта (г.о.Кохма)
378	379	По землям населенного пункта (г.о.Кохма)
379	380	По землям населенного пункта (г.о.Кохма)
380	381	По землям населенного пункта (г.о.Кохма)
381	382	По землям населенного пункта (г.о.Кохма)
382	383	По землям населенного пункта (г.о.Кохма)
383	384	По землям населенного пункта (г.о.Кохма)
384	385	По землям населенного пункта (г.о.Кохма)
385	386	По землям населенного пункта (г.о.Кохма)
386	387	По землям промышленности...(подъезд к д. Боевик)
387	388	По землям промышленности...(подъезд к д. Боевик)
388	389	По землям промышленности...(подъезд к д. Боевик)
389	390	По землям промышленности...(подъезд к д. Боевик)
390	391	По землям населенного пункта (д.Боевик)
391	392	По землям населенного пункта (д.Боевик)
392	393	По землям сельскохозяйственного назначения
393	394	По землям сельскохозяйственного назначения
394	395	По землям сельскохозяйственного назначения
395	396	По землям сельскохозяйственного назначения
396	397	По землям населенного пункта (д.Калачево)
397	398	По землям населенного пункта (д.Калачево)
398	399	По землям населенного пункта (д.Калачево)
399	400	По землям населенного пункта (д.Калачево)
400	401	По землям населенного пункта (д.Калачево)
401	402	По землям населенного пункта (д.Калачево)
402	403	-
403	404	-
404	405	По землям населенного пункта (д.Калачево)
405	406	По землям населенного пункта (д.Калачево)
406	407	По землям населенного пункта (д.Калачево)
407	408	По землям населенного пункта (д.Калачево)
408	409	По землям населенного пункта (д.Калачево)
409	410	По землям населенного пункта (д.Калачево)
410	411	По землям населенного пункта (д.Калачево)
411	412	-
412	413	-
413	414	-
414	415	-
415	416	-
416	417	-
417	418	По землям лесного фонда...
418	419	По землям сельскохозяйственного назначения
419	420	По землям сельскохозяйственного назначения
420	421	По землям сельскохозяйственного назначения
421	422	По землям сельскохозяйственного назначения
422	423	По землям сельскохозяйственного назначения
423	424	По землям промышленности...
424	425	По землям промышленности...
425	426	По землям промышленности...
426	427	По землям промышленности...

Прохождение границы		Описание прохождения границы
от точки	до точки	
1	2	3
427	428	По землям промышленности...
428	429	По землям промышленности...
429	430	-
430	431	По землям сельскохозяйственного назначения
431	432	По землям промышленности...
432	433	По землям промышленности...
433	434	По землям промышленности...
434	435	По землям промышленности...
435	436	По землям промышленности...
436	437	По землям промышленности...
437	438	По землям промышленности...
438	439	По землям промышленности...
439	440	По землям сельскохозяйственного назначения (СНТ «ЗЧМ-3»)
440	441	По землям сельскохозяйственного назначения (СНТ «ЗЧМ-3»)
441	442	По землям сельскохозяйственного назначения (СНТ «ЗЧМ-3»)
442	443	По землям сельскохозяйственного назначения (СНТ «ЗЧМ-3»)
443	444	По землям сельскохозяйственного назначения (СНТ «ЗЧМ-3»)
444	445	По землям сельскохозяйственного назначения (СНТ «ЗЧМ-3»)
445	446	По землям сельскохозяйственного назначения (СНТ «ЗЧМ-3»)
446	447	По землям сельскохозяйственного назначения (СНТ «ЗЧМ-3»)
447	448	По землям населенного пункта (д.Ясюниха)
448	449	По землям сельскохозяйственного назначения
449	450	По землям сельскохозяйственного назначения
450	451	По землям сельскохозяйственного назначения
451	452	По землям сельскохозяйственного назначения
452	453	По землям сельскохозяйственного назначения
453	454	По землям сельскохозяйственного назначения
454	455	По землям сельскохозяйственного назначения
455	456	По землям сельскохозяйственного назначения
456	457	По землям сельскохозяйственного назначения
457	458	По землям сельскохозяйственного назначения
458	459	По землям сельскохозяйственного назначения
459	460	По землям сельскохозяйственного назначения
460	461	По землям сельскохозяйственного назначения
461	462	По землям сельскохозяйственного назначения
462	463	По землям сельскохозяйственного назначения
463	464	По землям промышленности...
464	465	По землям населенного пункта (д.Дерябиха)
465	466	По землям населенного пункта (д.Дерябиха)
466	467	-
467	468	По землям промышленности...
468	469	-
469	470	-
470	471	По землям промышленности...
471	472	По землям промышленности...
472	473	-
473	474	-
474	475	-
475	476	-
476	477	-
477	478	По землям населенного пункта (д.Дерябиха)
478	479	По землям населенного пункта (д.Дерябиха)
479	480	По землям населенного пункта (д.Дерябиха)
480	481	По землям населенного пункта (д.Дерябиха)

Прохождение границы		Описание прохождения границы
от точки	до точки	
1	2	3
481	482	По землям населенного пункта (д.Дерябиха)
482	483	По землям населенного пункта (д.Дерябиха)
483	484	По землям населенного пункта (д.Дерябиха)
484	485	По землям населенного пункта (д.Дерябиха)
485	486	По землям населенного пункта (д.Дерябиха)
486	487	По землям населенного пункта (д.Дерябиха)
487	488	По землям лесного фонда
488	489	По землям лесного фонда
489	490	По землям лесного фонда
490	491	По землям лесного фонда
491	492	По землям лесного фонда
492	493	По землям лесного фонда
493	494	По землям лесного фонда
494	495	По землям лесного фонда
495	496	По землям промышленности...
496	497	По землям промышленности...
497	498	По землям промышленности...
498	499	По землям промышленности...
499	500	По землям промышленности...
500	501	По землям промышленности...
501	502	По землям лесного фонда
502	503	По землям лесного фонда
503	504	По землям лесного фонда
504	505	По землям лесного фонда
505	506	По землям лесного фонда
506	507	По землям лесного фонда
507	508	По землям лесного фонда
508	509	По землям лесного фонда
509	510	По землям лесного фонда
510	511	По землям лесного фонда
511	512	По землям лесного фонда
512	513	По землям лесного фонда
513	514	По землям лесного фонда
514	515	По землям лесного фонда
515	516	По землям лесного фонда
516	517	По землям лесного фонда
517	518	По землям лесного фонда
518	519	По землям лесного фонда
519	520	По землям лесного фонда
520	521	По землям промышленности...
521	522	По землям промышленности...
522	523	По землям населенного пункта (д.Кочедыково)
523	524	По землям населенного пункта (д.Кочедыково)
524	525	По землям населенного пункта (д.Кочедыково)
525	526	По землям населенного пункта (д.Кочедыково)
526	527	По землям населенного пункта (д.Кочедыково)
527	528	По землям населенного пункта (д.Кочедыково)
528	529	По землям промышленности...
529	530	По землям промышленности...
530	531	По землям промышленности...
531	532	По землям промышленности...
532	533	По землям промышленности...
533	534	По землям промышленности...
534	535	По землям лесного фонда

Прохождение границы		Описание прохождения границы
от точки	до точки	
1	2	3
535	536	По землям лесного фонда
536	537	По землям лесного фонда
537	538	По землям лесного фонда
538	539	По землям лесного фонда
539	540	По землям лесного фонда
540	541	По землям лесного фонда
541	542	По землям лесного фонда
542	543	По землям лесного фонда
543	544	По землям лесного фонда
544	545	По землям лесного фонда
545	546	По землям лесного фонда
546	547	По землям лесного фонда
547	548	По землям лесного фонда
548	549	По землям лесного фонда
549	550	По землям лесного фонда
550	551	По землям лесного фонда
551	552	По землям лесного фонда
552	553	По землям лесного фонда
553	554	По землям лесного фонда
554	555	По землям лесного фонда
555	556	По землям лесного фонда
556	557	По землям лесного фонда
557	558	По землям лесного фонда
558	559	По землям лесного фонда
559	560	По землям лесного фонда
560	561	По землям лесного фонда
561	562	По землям лесного фонда
562	563	По землям лесного фонда
563	564	По землям лесного фонда
564	565	По землям лесного фонда
565	566	По землям лесного фонда
566	567	По землям лесного фонда
567	568	По землям лесного фонда
568	569	По землям лесного фонда
569	570	По землям лесного фонда
570	571	По землям лесного фонда
571	572	По землям лесного фонда
572	573	По землям лесного фонда
573	574	По землям лесного фонда
574	575	По землям лесного фонда
575	576	По землям лесного фонда
576	577	По землям лесного фонда
577	578	По землям лесного фонда
578	579	По землям лесного фонда
579	580	По землям лесного фонда
580	581	По землям лесного фонда
581	582	По землям лесного фонда
582	583	По землям лесного фонда
583	584	По землям лесного фонда
584	585	По землям лесного фонда
585	586	По землям лесного фонда
586	587	По землям лесного фонда
587	588	По землям лесного фонда
588	589	По землям лесного фонда

Прохождение границы		Описание прохождения границы
от точки	до точки	
1	2	3
589	590	По землям лесного фонда
590	591	По землям промышленности...
591	592	По землям промышленности...
592	593	По землям промышленности...
593	594	По землям промышленности...
594	595	По землям промышленности...
595	596	По землям промышленности...
596	597	По землям лесного фонда
597	598	По землям лесного фонда
598	599	По землям лесного фонда
599	600	По землям лесного фонда
600	601	По землям лесного фонда
601	602	По землям лесного фонда
602	603	По землям лесного фонда
603	604	По землям лесного фонда
604	605	По землям лесного фонда
605	606	По землям лесного фонда
606	607	По землям лесного фонда
607	608	По землям лесного фонда
608	609	По землям лесного фонда
609	610	По землям лесного фонда
610	611	По землям лесного фонда
611	612	По землям лесного фонда
612	613	По землям лесного фонда
613	614	По землям лесного фонда
614	615	По землям лесного фонда
615	616	По землям лесного фонда
616	617	По землям лесного фонда
617	618	По землям лесного фонда
618	619	По землям лесного фонда
619	620	По землям лесного фонда
620	621	По землям лесного фонда
621	622	По землям населенного пункта (д.Бухарово)
622	623	По землям населенного пункта (д.Бухарово)
623	624	По землям населенного пункта (д.Бухарово)
624	625	По землям населенного пункта (д.Бухарово)
625	626	По землям населенного пункта (д.Бухарово)
626	627	По землям лесного фонда
627	628	По землям лесного фонда
628	629	По землям лесного фонда
629	630	По землям лесного фонда
630	631	По землям лесного фонда
631	632	По землям лесного фонда
632	633	По землям лесного фонда
633	634	По землям лесного фонда
634	635	По землям лесного фонда
635	636	По землям промышленности...
636	637	По землям промышленности...
637	638	По землям промышленности...
638	639	По землям лесного фонда
639	640	По землям лесного фонда
640	641	По землям лесного фонда
641	642	По землям лесного фонда
642	643	По землям лесного фонда

Прохождение границы		Описание прохождения границы
от точки	до точки	
1	2	3
643	644	По землям лесного фонда
644	645	По землям лесного фонда
645	646	По землям лесного фонда
646	647	По землям лесного фонда
647	648	По землям лесного фонда
648	649	По землям лесного фонда
649	650	По землям лесного фонда
650	651	По землям лесного фонда
651	652	По землям лесного фонда
652	653	По землям лесного фонда
653	654	По землям лесного фонда
654	655	По землям лесного фонда
655	656	По землям лесного фонда
656	657	По землям лесного фонда
657	658	По землям лесного фонда
658	659	По землям лесного фонда
659	660	По землям лесного фонда
660	661	По землям лесного фонда
661	662	По землям лесного фонда
662	663	По землям лесного фонда
663	664	По землям лесного фонда
664	665	По землям лесного фонда
665	666	По землям лесного фонда
666	667	По землям лесного фонда
667	668	По землям лесного фонда
668	669	По землям лесного фонда
669	670	По землям лесного фонда
670	671	По землям населенного пункта (д.Бухарово)
671	672	По землям населенного пункта (д.Бухарово)
672	673	По землям населенного пункта (д.Бухарово)
673	674	По землям населенного пункта (д.Бухарово)
674	675	По землям населенного пункта (д.Бухарово)
675	676	По землям населенного пункта (д.Бухарово)
676	677	По землям населенного пункта (д.Бухарово)
677	678	По землям населенного пункта (д.Бухарово)
678	679	По землям населенного пункта (д.Бухарово)
679	680	По землям населенного пункта (д.Бухарово)
680	681	По землям населенного пункта (д.Бухарово)
681	682	По землям населенного пункта (д.Бухарово)
682	683	По землям населенного пункта (д.Бухарово)
683	684	По землям населенного пункта (д.Бухарово)
684	685	По землям населенного пункта (д.Бухарово)
685	686	По землям населенного пункта (д.Бухарово)
686	687	По землям населенного пункта (д.Бухарово)
687	688	По землям населенного пункта (д.Коляново)
688	689	По землям населенного пункта (д.Коляново)
689	690	По землям населенного пункта (д.Коляново)
690	691	По землям населенного пункта (д.Коляново)
691	692	По землям населенного пункта (д.Коляново)
692	693	По землям населенного пункта (д.Коляново)
693	694	По землям населенного пункта (д.Коляново)
694	695	По землям населенного пункта (д.Коляново)
695	696	По землям населенного пункта (д.Коляново)
696	697	По землям населенного пункта (д.Коляново)

Прохождение границы		Описание прохождения границы
от точки	до точки	
1	2	3
751	752	По землям населенного пункта (д.Игнатово)
752	753	По землям населенного пункта (д.Игнатово)
753	754	По землям населенного пункта (д.Игнатово)
754	755	По землям промышленности...
755	756	По землям промышленности...
756	757	По землям промышленности...
757	758	По землям промышленности...
758	759	По землям промышленности...
759	760	По землям промышленности...
760	761	По землям промышленности...
761	762	По землям сельскохозяйственного назначения
762	763	По землям сельскохозяйственного назначения
763	764	По землям сельскохозяйственного назначения
764	765	По землям сельскохозяйственного назначения
765	766	По землям сельскохозяйственного назначения
766	767	По землям сельскохозяйственного назначения
767	768	По землям сельскохозяйственного назначения
768	769	-
769	770	-
770	771	По землям промышленности...
771	772	По землям промышленности...
772	773	По землям промышленности...
773	774	По землям промышленности...
774	775	По землям промышленности...
775	776	По землям промышленности...
776	777	По землям промышленности...
777	778	По землям промышленности...
778	779	По землям промышленности...
779	780	-
780	781	-
781	782	-
782	783	По землям промышленности...
783	784	По землям промышленности...
784	785	По землям промышленности...
785	786	По землям промышленности...
786	787	По землям промышленности...
787	788	По землям промышленности...
788	789	По землям промышленности...
789	790	По землям промышленности...
790	791	По землям сельскохозяйственного назначения
791	792	По землям сельскохозяйственного назначения
792	793	По землям сельскохозяйственного назначения
793	794	По землям сельскохозяйственного назначения
794	795	По землям сельскохозяйственного назначения
795	796	По землям сельскохозяйственного назначения
796	797	По землям сельскохозяйственного назначения
797	798	По землям сельскохозяйственного назначения
798	799	По землям сельскохозяйственного назначения
799	800	По землям сельскохозяйственного назначения
800	801	По землям промышленности...(Под автодорогу общего пользования Иваново-Чернореченский-Ново-Талицы)
801	802	По землям промышленности...(Под автодорогу общего пользования Иваново-Чернореченский-Ново-Талицы)
802	803	По землям промышленности...(Под автодорогу общего

Прохождение границы		Описание прохождения границы
от точки	до точки	
1	2	3
		пользования Иваново-Чернореченский-Ново-Талицы)
803	804	По землям сельскохозяйственного назначения
804	805	По землям сельскохозяйственного назначения
805	806	По землям сельскохозяйственного назначения
806	807	По землям сельскохозяйственного назначения
807	808	По землям сельскохозяйственного назначения
808	809	По землям сельскохозяйственного назначения
809	810	По землям сельскохозяйственного назначения
810	811	По землям сельскохозяйственного назначения
811	812	По землям сельскохозяйственного назначения
812	813	-
813	814	По землям сельскохозяйственного назначения
814	815	По землям сельскохозяйственного назначения
815	816	По землям сельскохозяйственного назначения
816	817	По землям сельскохозяйственного назначения
817	818	По землям сельскохозяйственного назначения
818	819	По землям промышленности...
819	820	По землям промышленности...
820	821	По землям населенного пункта (с.Ново-Талицы)
821	822	По землям населенного пункта (с.Ново-Талицы)
822	823	По землям населенного пункта (с.Ново-Талицы)
823	824	По землям населенного пункта (с.Ново-Талицы)
824	825	По землям населенного пункта (с.Ново-Талицы)
825	826	По землям населенного пункта (с.Ново-Талицы)
826	827	По землям населенного пункта (с.Ново-Талицы)
827	828	По землям населенного пункта (с.Ново-Талицы)
828	829	По землям населенного пункта (с.Ново-Талицы)
829	830	По землям населенного пункта (с.Ново-Талицы)
830	831	По землям населенного пункта (с.Ново-Талицы)
831	832	По землям населенного пункта (с.Ново-Талицы)
832	833	По землям населенного пункта (с.Ново-Талицы)
833	834	По землям населенного пункта (с.Ново-Талицы)
834	835	По землям населенного пункта (с.Ново-Талицы)
835	836	По землям населенного пункта (с.Ново-Талицы)
836	837	По землям населенного пункта (с.Ново-Талицы)
837	838	По землям населенного пункта (с.Ново-Талицы)
838	839	По землям населенного пункта (с.Ново-Талицы)
839	840	По землям населенного пункта (с.Ново-Талицы)
840	841	По землям населенного пункта (с.Ново-Талицы)
841	842	По землям населенного пункта (с.Ново-Талицы)
842	843	По землям населенного пункта (с.Ново-Талицы)
843	844	По землям населенного пункта (с.Ново-Талицы)
844	845	По землям населенного пункта (с.Ново-Талицы)
845	846	По землям населенного пункта (с.Ново-Талицы)
846	847	По землям населенного пункта (с.Ново-Талицы)
847	848	По землям населенного пункта (с.Ново-Талицы)
848	849	По землям населенного пункта (с.Ново-Талицы)
849	850	По землям населенного пункта (с.Ново-Талицы)
850	851	По землям населенного пункта (с.Ново-Талицы)
851	852	По землям населенного пункта (с.Ново-Талицы)
852	853	По землям населенного пункта (с.Ново-Талицы)
853	854	По землям населенного пункта (с.Ново-Талицы)
854	855	По землям населенного пункта (с.Ново-Талицы)
855	856	По землям промышленности...(автомобильная дорога Ростов-

Прохождение границы		Описание прохождения границы
от точки	до точки	
1	2	3
		Иваново-Нижний Новгород (участок Иваново-Тейково)
856	857	По землям промышленности... (автомобильная дорога Ростов-Иваново-Нижний Новгород (участок Иваново-Тейково))
857	858	По землям промышленности...
858	859	По землям сельскохозяйственного назначения
859	860	По землям сельскохозяйственного назначения
860	861	По землям сельскохозяйственного назначения
861	862	По землям промышленности...
862	863	По землям промышленности...
863	864	По землям промышленности...
864	865	По землям промышленности...
865	866	По землям сельскохозяйственного назначения (СНТ «Звездный»)
866	867	По землям сельскохозяйственного назначения (СНТ «Звездный»)
867	868	По землям сельскохозяйственного назначения (СНТ «Звездный»)
868	869	По землям сельскохозяйственного назначения (СНТ «Звездный»)
869	870	По землям сельскохозяйственного назначения (СНТ «Звездный»)
870	871	По землям сельскохозяйственного назначения (СНТ «Звездный»)
871	872	По землям сельскохозяйственного назначения (СНТ «Звездный»)
872	873	По землям сельскохозяйственного назначения (СНТ «Звездный»)
873	874	По землям сельскохозяйственного назначения (СНТ «Звездный»)
874	875	По землям сельскохозяйственного назначения (СНТ «Звездный»)
875	876	По землям сельскохозяйственного назначения (СНТ «Звездный»)
876	877	По землям сельскохозяйственного назначения (СНТ «Звездный»)
877	878	По землям сельскохозяйственного назначения (СНТ «Звездный»)
878	879	По землям сельскохозяйственного назначения (СНТ «Звездный»)
879	880	По землям сельскохозяйственного назначения (СНТ «Звездный»)
880	881	По землям сельскохозяйственного назначения (СНТ «Звездный»)
881	882	По землям сельскохозяйственного назначения (СНТ «Щит»)
882	883	По землям сельскохозяйственного назначения (СНТ «Щит»)
883	884	По землям населенного пункта (д.Беляницы)
884	885	По землям населенного пункта (д.Беляницы)
885	886	По землям населенного пункта (д.Беляницы)
886	887	По землям населенного пункта (д.Беляницы)
887	888	По землям населенного пункта (д.Беляницы)
888	889	По землям населенного пункта (д.Беляницы)
889	890	По землям населенного пункта (д.Беляницы)
890	891	По землям населенного пункта (д.Беляницы)
891	892	По землям населенного пункта (д.Беляницы)
892	893	По землям населенного пункта (д.Беляницы)
893	894	По землям населенного пункта (д.Беляницы)
894	895	По землям населенного пункта (д.Беляницы)
895	896	По землям населенного пункта (д.Беляницы)
896	897	По землям населенного пункта (д.Беляницы)
897	898	По землям населенного пункта (д.Беляницы)
898	899	По землям населенного пункта (д.Беляницы)
899	900	По землям населенного пункта (д.Беляницы)
900	901	По землям населенного пункта (д.Беляницы)
901	902	По землям населенного пункта (д.Беляницы)
902	903	По землям населенного пункта (д.Беляницы)
903	904	По землям населенного пункта (д.Беляницы)
904	905	По землям населенного пункта (д.Беляницы)
905	906	По землям населенного пункта (д.Беляницы)
906	907	По землям населенного пункта (д.Беляницы)
907	908	По землям населенного пункта (д.Беляницы)

Прохождение границы		Описание прохождения границы
от точки	до точки	
1	2	3
908	909	По землям населенного пункта (д.Беляницы)
909	910	По землям населенного пункта (д.Беляницы)
910	911	По землям населенного пункта (д.Беляницы)
911	912	По землям населенного пункта (д.Беляницы)
912	913	По землям населенного пункта (д.Беляницы)
913	914	По землям населенного пункта (д.Беляницы)
914	915	По землям населенного пункта (д.Беляницы)
915	916	По землям населенного пункта (д.Беляницы)
916	917	По землям населенного пункта (д.Беляницы)
917	918	По землям населенного пункта (д.Беляницы)
918	919	По землям населенного пункта (д.Беляницы)
919	920	По землям населенного пункта (д.Беляницы)
920	921	По землям промышленности... (автомобильная дорога Авдотьино - Беляницы – Курьяново)
921	922	По землям населенного пункта (д.Беляницы)
922	923	По землям населенного пункта (д.Беляницы)
923	924	По землям населенного пункта (д.Беляницы)
924	925	По землям населенного пункта (д.Беляницы)
925	926	Вдоль реки Уводь
926	927	Вдоль реки Уводь
927	928	Вдоль реки Уводь
928	929	Вдоль реки Уводь
929	930	Вдоль реки Уводь
930	931	Вдоль реки Уводь
931	932	Вдоль реки Уводь
932	933	По землям промышленности... (автомобильная дорога Авдотьино - Беляницы – Курьяново)
933	934	По землям промышленности... (автомобильная дорога Авдотьино - Беляницы – Курьяново)
934	935	По землям промышленности... (автомобильная дорога Авдотьино - Беляницы – Курьяново)
935	936	По землям промышленности... (автомобильная дорога Авдотьино - Беляницы – Курьяново)
936	937	По землям промышленности... (автомобильная дорога Авдотьино - Беляницы – Курьяново)
937	938	По землям промышленности... (автомобильная дорога Авдотьино - Беляницы – Курьяново)
938	939	По землям промышленности... (автомобильная дорога Авдотьино - Беляницы – Курьяново)
939	940	По землям промышленности... (автомобильная дорога Авдотьино - Беляницы – Курьяново)
940	941	По землям промышленности... (автомобильная дорога Авдотьино - Беляницы – Курьяново)
941	942	По землям промышленности... (автомобильная дорога Авдотьино - Беляницы – Курьяново)
942	943	По землям промышленности... (автомобильная дорога Авдотьино - Беляницы – Курьяново)
943	944	По землям населенного пункта (д.Говядово)
944	945	По землям населенного пункта (д.Говядово)
945	946	По землям населенного пункта (д.Говядово)
946	947	По землям населенного пункта (д.Говядово)
947	948	По землям населенного пункта (д.Говядово)
948	949	По землям населенного пункта (д.Говядово)
949	950	По землям населенного пункта (д.Говядово)
950	951	По землям населенного пункта (д.Говядово)

Прохождение границы		Описание прохождения границы
от точки	до точки	
1	2	3
951	952	По землям населенного пункта (д.Говядово)
952	953	По землям населенного пункта (д.Говядово)
953	954	По землям населенного пункта (д.Говядово)
954	955	По землям населенного пункта (д.Говядово)
955	956	По землям сельскохозяйственного назначения
956	957	По землям сельскохозяйственного назначения
957	958	По землям сельскохозяйственного назначения
958	959	По землям населенного пункта (д.Дьяково)
959	960	По землям населенного пункта (д.Дьяково)
960	961	По землям населенного пункта (д.Дьяково)
961	962	По землям населенного пункта (д.Дьяково)
962	963	По землям населенного пункта (д.Дьяково)
963	964	По землям сельскохозяйственного назначения
964	965	По землям сельскохозяйственного назначения
965	966	По землям промышленности... (автомобильная дорога Ново-Талицы-Дьяково-Говядово)
966	967	По землям промышленности... (автомобильная дорога Ново-Талицы-Дьяково-Говядово)
967	968	По землям населенного пункта (д.Дьяково)
968	969	По землям населенного пункта (д.Дьяково)
969	970	По землям лесного фонда
970	971	По землям лесного фонда
971	972	По землям лесного фонда
972	973	По землям лесного фонда
973	974	По землям лесного фонда
974	975	По землям лесного фонда
975	976	По землям лесного фонда
976	977	По землям лесного фонда
977	978	По землям лесного фонда
978	979	По землям лесного фонда
979	980	По землям лесного фонда
980	981	По землям лесного фонда
981	982	По землям лесного фонда
982	983	По землям лесного фонда
983	984	По землям лесного фонда
984	985	По землям лесного фонда
985	986	По землям лесного фонда
986	987	По землям лесного фонда
987	988	По землям лесного фонда
988	989	По землям лесного фонда
989	990	По землям лесного фонда
990	991	По землям лесного фонда
991	992	По землям лесного фонда
992	993	По землям лесного фонда
993	994	По землям лесного фонда
994	995	По землям лесного фонда
995	996	По землям лесного фонда
996	997	По землям лесного фонда
997	998	По землям лесного фонда
998	999	По землям лесного фонда
999	1000	По землям лесного фонда
1000	1001	По землям лесного фонда
1001	1002	По землям лесного фонда
1002	1003	По землям лесного фонда

Прохождение границы		Описание прохождения границы
от точки	до точки	
1	2	3
1003	1004	По землям сельскохозяйственного назначения (СНТ «Радуга»)
1004	1005	По землям сельскохозяйственного назначения (СНТ «Радуга»)
1005	1006	По землям сельскохозяйственного назначения (СНТ «Радуга»)
1006	1007	По землям сельскохозяйственного назначения (СНТ «Елочка»)
1007	1008	По землям сельскохозяйственного назначения (СНТ «Елочка»)
1008	1009	По землям сельскохозяйственного назначения (СНТ «Елочка»)
1009	1010	По землям сельскохозяйственного назначения (СНТ «Елочка»)
1010	1011	По землям сельскохозяйственного назначения (СНТ «Елочка»)
1011	1012	По землям сельскохозяйственного назначения (СНТ «Елочка»)
1012	1013	По землям сельскохозяйственного назначения (СНТ «Елочка»)
1013	1014	По землям сельскохозяйственного назначения (СНТ «Иволга»)
1014	1015	По землям сельскохозяйственного назначения (СНТ «Иволга»)
1015	1016	По землям сельскохозяйственного назначения (СНТ «Иволга»)
1016	1017	По землям промышленности...
1017	1018	По землям промышленности...
1018	1019	По землям промышленности...
1019	1020	По землям промышленности...
1020	1021	По землям сельскохозяйственного назначения (СНТ «Малинка-2»)
1021	1022	По землям сельскохозяйственного назначения (СНТ «Малинка-2»)
1022	1023	По землям населенного пункта (д.Увось)
1023	1024	По землям населенного пункта (д.Увось)
1024	1025	По землям населенного пункта (д.Увось)
1025	1026	По землям населенного пункта (д.Увось)
1026	1027	По землям населенного пункта (д.Увось)
1027	1028	По землям сельскохозяйственного назначения (СНТ «Малинка»)
1028	1029	По землям сельскохозяйственного назначения (СНТ «Пчелка»)
1029	1030	По землям сельскохозяйственного назначения (СНТ «Пчелка»)
1030	1031	По землям сельскохозяйственного назначения (СНТ «Пчелка»)
1031	1032	По землям сельскохозяйственного назначения (СНТ «Пчелка»)
1032	1033	По землям сельскохозяйственного назначения (СНТ «Пчелка»)
1033	1034	По землям промышленности... (автомобильная дорога Иваново-Рожново-Иванково)
1034	1035	По землям населенного пункта (д.Увось)
1035	1036	По землям населенного пункта (д.Увось)
1036	1037	По землям населенного пункта (д.Увось)
1037	1038	По землям населенного пункта (д.Увось)
1038	1039	По землям населенного пункта (д.Увось)
1039	1040	По землям лесного фонда
1040	1041	По землям лесного фонда
1041	1042	По землям лесного фонда
1042	1043	По землям лесного фонда
1043	1044	По землям лесного фонда
1044	1045	По землям лесного фонда
1045	1046	По землям лесного фонда
1046	1047	По землям лесного фонда
1047	1048	По землям лесного фонда
1048	1049	По землям лесного фонда
1049	1050	По землям лесного фонда
1050	1051	По землям лесного фонда
1051	1052	По землям лесного фонда
1052	1053	По землям лесного фонда
1053	1054	По землям лесного фонда

Прохождение границы		Описание прохождения границы
от точки	до точки	
<i>1</i>	<i>2</i>	<i>3</i>
1054	1055	По землям лесного фонда
1055	1056	По землям лесного фонда
1056	1057	По землям лесного фонда
1057	1058	По землям лесного фонда
1058	1059	По землям лесного фонда
1059	1060	По землям лесного фонда
1060	1061	По землям лесного фонда
1061	1062	По землям лесного фонда
1062	1063	По землям лесного фонда
1063	1064	По землям лесного фонда
1064	1065	По землям лесного фонда
1065	1066	По землям лесного фонда
1066	1067	По землям лесного фонда
1067	1068	По землям лесного фонда
1068	1069	По землям лесного фонда
1069	1070	По землям лесного фонда
1070	1	По землям лесного фонда

КАТАЛОГ КООРДИНАТ

<i>СИСТЕМА КООРДИНАТ: Иваново</i>		
<i>Обозначение характерных точек границ</i>	<i>Координаты</i>	
	<i>X</i>	<i>Y</i>
<i>1</i>	<i>2</i>	<i>3</i>
1	8574.59	-2362.71
2	8572.80	-2345.92
3	8565.55	-2299.07
4	8560.33	-2251.21
5	8558.08	-2230.98
6	8555.52	-2215.26
7	8553.10	-2215.69
8	8551.15	-2202.98
9	8543.18	-2150.40
10	8541.60	-2138.02
11	8539.49	-2127.25
12	8488.63	-2030.43
13	8484.56	-2022.15
14	8480.88	-2014.81
15	8475.88	-2006.14
16	8472.00	-1998.60
17	8467.21	-1989.89
18	8462.99	-1982.19
19	8458.82	-1974.89
20	8458.62	-1974.96
21	8454.04	-1966.93
22	8453.46	-1967.23
23	8448.61	-1959.17
24	8441.21	-1944.01
25	8436.31	-1935.42
26	8431.93	-1927.77
27	8427.92	-1920.71
28	8420.99	-1908.57
29	8395.39	-1884.78
30	8393.09	-1882.32
31	8390.13	-1877.55
32	8386.13	-1873.54
33	8361.68	-1848.95
34	8342.57	-1843.52
35	8314.09	-1835.41
36	8289.47	-1828.40
37	8284.04	-1826.86
38	8253.95	-1818.30
39	8253.60	-1817.99
40	8239.44	-1813.31
41	8233.91	-1812.59
42	8223.75	-1809.71
43	8130.05	-1790.20
44	8114.12	-1794.20
45	8101.31	-1793.52

СИСТЕМА КООРДИНАТ: Иваново		
<i>Обозначение характерных точек границ</i>	<i>Координаты</i>	
	<i>X</i>	<i>Y</i>
<i>1</i>	<i>2</i>	<i>3</i>
46	8101.09	-1793.24
47	8088.82	-1792.87
48	8061.69	-1794.53
49	8049.66	-1798.35
50	8048.33	-1795.36
51	8037.69	-1797.91
52	8026.54	-1804.25
53	8018.60	-1806.49
54	8007.71	-1812.91
55	8007.08	-1810.96
56	7997.02	-1816.29
57	7989.41	-1820.30
58	7982.37	-1824.17
59	7976.65	-1827.40
60	7965.11	-1834.82
61	7954.19	-1841.67
62	7946.62	-1845.29
63	7846.79	-1875.28
64	7842.48	-1877.52
65	7833.97	-1867.29
66	7825.71	-1857.65
67	7829.69	-1854.52
68	7824.58	-1847.67
69	7676.78	-1964.80
70	7667.02	-1955.12
71	7663.34	-1958.03
72	7654.54	-1949.61
73	7596.32	-1739.99
74	7526.29	-1522.14
75	7532.88	-1511.60
76	7528.53	-1495.95
77	7538.13	-1482.54
78	7530.94	-1476.92
79	7525.92	-1470.02
80	7558.09	-1426.67
81	7621.76	-1330.41
82	7670.81	-1264.71
83	7891.69	-1344.18
84	7988.70	-1358.07
85	8054.08	-1367.38
86	8071.96	-1369.92
87	8212.36	-1390.03
88	8223.93	-1383.57
89	8259.67	-1363.63
90	8261.08	-1362.84
91	8251.10	-1361.34

СИСТЕМА КООРДИНАТ: Иваново		
<i>Обозначение характерных точек границ</i>	<i>Координаты</i>	
	<i>X</i>	<i>Y</i>
<i>1</i>	<i>2</i>	<i>3</i>
92	8259.66	-1355.84
93	8236.86	-1352.84
94	8424.92	-1251.61
95	8269.92	-962.91
96	8176.09	-793.33
97	8112.62	-680.32
98	8082.79	-626.17
99	8066.58	-596.74
100	8066.57	-596.72
101	8000.00	-476.12
102	7962.05	-409.04
103	7912.20	-320.94
104	7843.85	-200.14
105	7801.41	-125.13
106	7780.70	-0.11
107	7796.60	220.48
108	7722.14	280.93
109	7675.84	402.38
110	7621.44	597.48
111	7438.57	992.41
112	7028.69	1239.63
113	6927.14	1441.92
114	6877.64	1512.41
115	6669.43	1668.58
116	6857.78	1678.14
117	6760.47	1791.43
118	6585.51	1700.01
119	6315.42	1586.60
120	6177.95	1591.74
121	6017.85	1583.47
122	6009.86	1505.57
123	5844.46	1484.39
124	5772.04	1466.77
125	5764.43	1398.20
126	5717.17	1400.87
127	5709.22	1333.37
128	5700.49	1304.39
129	5646.99	1346.56
130	5535.21	1404.39
131	5485.72	1492.99
132	5429.78	1535.99
133	5409.31	1549.39
134	5357.29	1592.10
135	5289.63	1697.03
136	5205.02	1805.25
137	4998.70	1891.84

СИСТЕМА КООРДИНАТ: Иваново		
<i>Обозначение характерных точек границ</i>	<i>Координаты</i>	
	<i>X</i>	<i>Y</i>
<i>1</i>	<i>2</i>	<i>3</i>
138	4919.91	1976.85
139	4893.12	2033.73
140	4856.44	2041.76
141	4814.10	2051.03
142	4774.38	2059.73
143	4801.21	2160.24
144	4819.07	2170.03
145	4831.94	2194.22
146	4849.14	2263.22
147	4850.08	2281.17
148	4855.42	2298.67
149	4929.09	2538.95
150	4936.86	2564.28
151	4987.33	2728.52
152	4998.90	2766.32
153	5014.70	2816.40
154	5018.25	2823.62
155	5043.14	2874.20
156	5161.09	3274.43
157	5163.90	3283.97
158	5188.18	3319.38
159	5191.00	3328.45
160	5247.75	3510.93
161	5392.17	3986.91
162	5483.99	4289.20
163	5226.87	4255.79
164	5047.87	4283.20
165	4904.16	4305.21
166	4905.66	4302.55
167	4893.20	4304.19
168	4891.56	4307.13
169	4547.71	4359.50
170	4256.12	4301.75
171	4081.05	4142.20
172	3925.00	4000.00
173	3749.22	3825.90
174	3703.25	3780.37
175	3667.36	3704.26
176	3607.22	3584.44
177	3583.88	3557.30
178	3140.72	3392.52
179	2745.48	3268.47
180	2689.01	3251.65
181	2635.95	3235.86
182	2604.55	3226.51
183	2573.69	3217.33

СИСТЕМА КООРДИНАТ: Иваново		
<i>Обозначение характерных точек границ</i>	<i>Координаты</i>	
	<i>X</i>	<i>Y</i>
<i>1</i>	<i>2</i>	<i>3</i>
184	2572.36	3216.93
185	2535.14	3292.11
186	2397.18	3234.00
187	2311.51	3477.64
188	2300.78	3474.73
189	2267.05	3465.58
190	2266.24	3467.44
191	2202.50	3614.80
192	2141.81	3603.78
193	2141.63	3527.67
194	2143.38	3416.31
195	2143.00	3390.90
196	2143.31	3309.28
197	2139.18	3308.97
198	2084.08	3304.84
199	2032.86	3317.40
200	1957.88	3349.55
201	1923.17	3367.96
202	1901.03	3383.76
203	1866.95	3428.78
204	1773.78	3584.99
205	1713.20	3643.68
206	1655.85	3664.83
207	1655.04	3665.13
208	1410.04	3755.47
209	1312.26	3824.04
210	1263.80	3890.37
211	1258.37	3897.80
212	1185.33	3997.78
213	1107.59	4093.68
214	1166.55	4141.04
215	1242.79	4314.81
216	1271.08	4487.47
217	1220.08	4559.96
218	1157.96	4648.06
219	1129.98	4687.60
220	1125.33	4700.32
221	1121.89	4709.72
222	1090.58	4795.37
223	1049.81	4907.02
224	1048.29	4911.19
225	980.29	5097.41
226	1019.32	5090.03
227	1439.52	5011.66
228	1516.63	4996.19
229	1605.13	5293.89

СИСТЕМА КООРДИНАТ: Иваново		
<i>Обозначение характерных точек границ</i>	<i>Координаты</i>	
	<i>X</i>	<i>Y</i>
<i>1</i>	<i>2</i>	<i>3</i>
230	1501.33	5419.33
231	1162.13	5807.21
232	1155.24	5833.81
233	1150.23	5853.12
234	1148.00	5863.00
235	1141.29	5887.62
236	969.09	5868.87
237	970.09	5897.09
238	969.94	5897.08
239	975.66	6084.62
240	945.06	6145.29
241	907.73	6188.68
242	681.28	6143.58
243	339.22	6075.39
244	73.77	6022.13
245	-251.08	5962.47
246	-489.39	5911.65
247	-996.38	5813.44
248	-981.19	5867.83
249	-1005.96	5876.08
250	-1259.86	5960.74
251	-1269.11	5963.83
252	-1283.93	5968.95
253	-1307.74	5977.18
254	-1330.58	5985.07
255	-1353.42	5992.97
256	-1376.26	6000.86
257	-1400.39	6009.20
258	-1403.24	6009.90
259	-1417.86	6014.76
260	-1435.97	6021.51
261	-1433.85	6027.15
262	-1416.98	6071.90
263	-1398.24	6123.60
264	-1385.36	6158.09
265	-1383.60	6162.90
266	-1375.04	6184.24
267	-1374.54	6185.54
268	-1366.46	6206.49
269	-1356.59	6232.29
270	-1482.77	6238.42
271	-1481.47	6268.09
272	-1491.49	6272.51
273	-1914.12	6459.18
274	-1917.71	6461.00
275	-1916.59	6462.64

СИСТЕМА КООРДИНАТ: Иваново		
<i>Обозначение характерных точек границ</i>	<i>Координаты</i>	
	<i>X</i>	<i>Y</i>
<i>1</i>	<i>2</i>	<i>3</i>
276	-1944.45	6475.06
277	-1952.54	6478.67
278	-2000.00	6416.47
279	-2085.23	6297.78
280	-2104.70	6280.35
281	-2147.26	6223.47
282	-2298.56	6074.95
283	-2396.12	6000.00
284	-2429.57	5974.19
285	-2467.00	5946.00
286	-2500.11	5920.11
287	-2583.39	6000.46
288	-2742.20	5883.24
289	-2752.08	5875.95
290	-2801.93	5990.61
291	-2811.72	6013.13
292	-2831.89	6059.56
293	-3000.00	6403.97
294	-3071.47	6550.00
295	-3111.69	6614.79
296	-3164.53	6664.30
297	-3876.01	6862.98
298	-3929.43	6885.08
299	-3872.41	7000.00
300	-3866.94	7011.03
301	-3846.73	7075.61
302	-3797.13	7025.10
303	-3646.41	7030.20
304	-3636.65	7045.10
305	-3635.77	7044.60
306	-3461.06	7069.29
307	-3373.67	7076.83
308	-3335.97	7075.64
309	-3290.22	7047.05
310	-3237.73	6971.36
311	-3225.84	6904.57
312	-3159.94	6799.18
313	-3107.44	6841.80
314	-3251.63	7121.52
315	-3351.62	7310.20
316	-3443.70	7483.36
317	-3589.58	7758.20
318	-3654.62	7881.53
319	-3636.15	7892.35
320	-3691.42	7996.84
321	-3766.63	8114.00

СИСТЕМА КООРДИНАТ: Иваново		
<i>Обозначение характерных точек границ</i>	<i>Координаты</i>	
	<i>X</i>	<i>Y</i>
<i>1</i>	<i>2</i>	<i>3</i>
322	-3796.32	8158.19
323	-3857.64	8251.29
324	-3941.04	8391.13
325	-4034.79	8508.07
326	-4075.58	8580.62
327	-4144.29	8702.84
328	-4161.27	8692.12
329	-4093.29	8587.63
330	-4029.98	8470.96
331	-4016.86	8429.99
332	-4013.52	8398.38
333	-4013.82	8371.96
334	-4018.69	8334.74
335	-4062.28	8216.03
336	-4058.91	8152.29
337	-4032.61	8103.12
338	-4069.88	8083.47
339	-4083.43	8076.32
340	-4233.01	7997.44
341	-4238.20	7994.71
342	-4244.77	7991.24
343	-4248.01	7996.94
344	-4263.62	7988.44
345	-4262.99	7985.95
346	-4399.46	7912.52
347	-4411.96	7903.48
348	-4435.95	7891.08
349	-4440.75	7900.58
350	-4520.24	7856.67
351	-4522.42	7843.73
352	-4523.51	7841.17
353	-4531.04	7792.24
354	-4520.48	7788.92
355	-4524.53	7767.77
356	-4528.50	7768.38
357	-4535.63	7769.01
358	-4556.22	7638.98
359	-4548.21	7637.25
360	-4548.26	7614.91
361	-4560.28	7616.14
362	-4576.03	7512.18
363	-4576.98	7510.14
364	-4621.20	7401.14
365	-4624.26	7305.76
366	-4758.35	7362.01
367	-5137.97	7521.53

СИСТЕМА КООРДИНАТ: Иваново		
<i>Обозначение характерных точек границ</i>	<i>Координаты</i>	
	<i>X</i>	<i>Y</i>
<i>1</i>	<i>2</i>	<i>3</i>
368	-5145.69	7523.99
369	-5449.26	7651.82
370	-5457.00	7637.43
371	-5457.98	7635.61
372	-5458.40	7634.83
373	-5458.67	7634.33
374	-5443.14	7627.28
375	-5415.56	7614.76
376	-5390.58	7603.42
377	-5223.67	7527.65
378	-5221.80	7526.80
379	-5197.06	7515.57
380	-5195.21	7514.73
381	-5193.37	7513.90
382	-5159.65	7494.63
383	-5124.26	7190.85
384	-5118.80	6897.14
385	-5190.20	6831.00
386	-5206.25	6816.17
387	-5202.97	6807.57
388	-5199.00	6797.20
389	-5194.23	6785.03
390	-5194.05	6784.86
391	-5192.69	6783.64
392	-5105.78	6705.24
393	-4953.29	6855.06
394	-4830.73	6918.67
395	-4741.15	6933.14
396	-4734.89	6934.15
397	-4734.40	6933.99
398	-4734.11	6934.02
399	-4712.89	6926.96
400	-4689.94	6919.45
401	-4666.41	6911.75
402	-4628.60	6899.39
403	-4610.36	6893.42
404	-4602.77	7265.33
405	-4567.84	7251.52
406	-4340.13	7161.48
407	-4243.45	7113.95
408	-4158.52	7041.05
409	-4101.86	6992.42
410	-3997.30	6902.68
411	-3938.54	6868.44
412	-3919.71	6857.47
413	-3505.10	6740.73

СИСТЕМА КООРДИНАТ: Иваново		
<i>Обозначение характерных точек границ</i>	<i>Координаты</i>	
	<i>X</i>	<i>Y</i>
<i>1</i>	<i>2</i>	<i>3</i>
414	-3178.46	6649.24
415	-3122.45	6599.69
416	-3061.19	6487.64
417	-3034.59	6429.57
418	-2848.00	6047.36
419	-2847.74	6044.56
420	-2776.34	5884.52
421	-2768.25	5866.39
422	-2747.99	5832.57
423	-2758.35	5811.64
424	-2794.01	5739.62
425	-2796.66	5734.27
426	-2762.24	5687.34
427	-2783.38	5667.01
428	-2807.63	5643.69
429	-2822.83	5629.07
430	-2866.58	5587.01
431	-2959.68	5497.49
432	-2973.23	5484.46
433	-3032.24	5375.76
434	-3093.99	5260.06
435	-3176.79	5151.52
436	-3342.95	4998.31
437	-3372.37	4964.31
438	-3382.87	4929.52
439	-3391.88	4899.62
440	-3419.00	4823.00
441	-3440.27	4763.97
442	-3491.16	4785.24
443	-3618.10	4857.37
444	-3659.04	4869.87
445	-3680.24	4911.93
446	-3683.42	4908.85
447	-3688.64	4903.82
448	-3703.95	4888.21
449	-3862.09	4921.66
450	-3874.19	4923.99
451	-3895.92	4897.24
452	-3949.37	4899.63
453	-3986.73	4882.00
454	-4013.39	4903.62
455	-4078.15	4902.13
456	-4056.86	4921.64
457	-4058.01	4965.56
458	-4137.18	5001.72
459	-4216.64	4923.19

СИСТЕМА КООРДИНАТ: Иваново		
<i>Обозначение характерных точек границ</i>	<i>Координаты</i>	
	<i>X</i>	<i>Y</i>
<i>1</i>	<i>2</i>	<i>3</i>
460	-4369.14	4940.20
461	-4379.48	4952.81
462	-4507.81	4970.48
463	-4588.98	4974.91
464	-4599.01	4975.46
465	-4615.71	4976.34
466	-4612.95	4834.96
467	-4611.85	4766.43
468	-4611.66	4756.43
469	-4611.45	4747.15
470	-4616.72	4750.85
471	-4626.76	4757.71
472	-4769.40	4856.86
473	-4782.05	4865.66
474	-4790.07	4871.24
475	-4854.17	4922.40
476	-4925.94	4979.68
477	-4947.04	4996.52
478	-4984.33	4954.63
479	-4992.21	4945.79
480	-5048.20	4995.52
481	-5127.03	4898.15
482	-5197.91	4810.62
483	-5195.81	4808.73
484	-5162.85	4779.01
485	-5134.70	4774.07
486	-5109.23	4731.72
487	-5185.20	4652.96
488	-5174.10	4622.55
489	-5175.65	4619.43
490	-5194.65	4581.19
491	-5249.70	4532.33
492	-5252.46	4529.88
493	-5249.35	4527.45
494	-5272.40	4507.59
495	-5296.56	4485.99
496	-5297.51	4482.51
497	-5223.51	4425.05
498	-5184.95	4395.12
499	-5335.32	4212.52
500	-5344.62	4201.22
501	-5377.72	4161.01
502	-5365.56	4149.11
503	-5143.73	3938.54
504	-5000.03	3810.67
505	-4945.25	3761.92

СИСТЕМА КООРДИНАТ: Иваново		
<i>Обозначение характерных точек границ</i>	<i>Координаты</i>	
	<i>X</i>	<i>Y</i>
<i>1</i>	<i>2</i>	<i>3</i>
506	-4939.17	3756.51
507	-4604.65	3532.85
508	-4572.10	3511.35
509	-4393.32	3393.31
510	-4355.34	3359.87
511	-4345.69	3351.37
512	-4295.19	3312.13
513	-4325.21	3259.37
514	-4331.50	3265.60
515	-4336.65	3256.75
516	-4330.29	3250.45
517	-4401.77	3124.81
518	-4412.20	3126.93
519	-4425.24	3104.54
520	-4579.01	3136.64
521	-4628.02	3068.54
522	-4640.81	3073.92
523	-4736.59	2935.86
524	-4878.28	2832.57
525	-4879.33	2831.80
526	-4967.24	2729.55
527	-4977.70	2717.38
528	-5036.70	2648.77
529	-5071.84	2560.98
530	-4952.38	2446.51
531	-4878.49	2523.37
532	-4872.92	2522.96
533	-4868.20	2522.61
534	-4748.35	2513.67
535	-4703.52	2510.33
536	-4696.84	2509.83
537	-4665.30	2434.26
538	-4611.12	2482.24
539	-4572.90	2458.52
540	-4533.26	2431.39
541	-4464.81	2526.25
542	-4353.36	2446.04
543	-4376.05	2415.36
544	-4393.89	2373.07
545	-4392.87	2371.89
546	-4393.98	2369.59
547	-4347.08	2315.42
548	-4339.19	2306.31
549	-4315.33	2286.52
550	-4290.25	2265.71
551	-4227.15	2342.11

СИСТЕМА КООРДИНАТ: Иваново		
<i>Обозначение характерных точек границ</i>	<i>Координаты</i>	
	<i>X</i>	<i>Y</i>
<i>1</i>	<i>2</i>	<i>3</i>
552	-4226.21	2340.76
553	-4219.49	2349.62
554	-4210.98	2313.00
555	-4204.47	2300.98
556	-4191.77	2251.63
557	-4191.16	2249.22
558	-4188.32	2249.30
559	-4178.66	2137.14
560	-4209.67	2056.35
561	-4213.38	2050.89
562	-4225.05	2021.05
563	-4308.00	1919.28
564	-4331.92	1935.28
565	-4333.43	1936.18
566	-4375.61	1957.60
567	-4375.77	1957.73
568	-4375.80	1957.69
569	-4386.54	1963.02
570	-4394.70	1952.74
571	-4398.19	1948.34
572	-4399.92	1946.83
573	-4403.94	1943.27
574	-4409.94	1937.27
575	-4416.70	1924.22
576	-4416.60	1923.94
577	-4418.83	1900.94
578	-4408.22	1872.73
579	-4454.85	1864.69
580	-4473.25	1855.28
581	-4501.33	1833.49
582	-4505.66	1820.99
583	-4507.25	1795.90
584	-4508.93	1788.02
585	-4509.25	1786.52
586	-4510.28	1781.68
587	-4508.28	1773.38
588	-4505.71	1763.24
589	-4499.63	1753.79
590	-4489.32	1741.07
591	-4477.95	1727.05
592	-4477.90	1726.99
593	-4492.92	1704.30
594	-4483.95	1695.68
595	-4480.51	1692.31
596	-4661.76	1469.31
597	-4661.05	1468.73

СИСТЕМА КООРДИНАТ: Иваново		
<i>Обозначение характерных точек границ</i>	<i>Координаты</i>	
	<i>X</i>	<i>Y</i>
<i>1</i>	<i>2</i>	<i>3</i>
598	-4702.20	1416.61
599	-4713.30	1402.55
600	-4791.70	1303.21
601	-4801.17	1293.83
602	-4838.76	1319.68
603	-4904.42	1360.14
604	-4914.06	1347.75
605	-4920.89	1344.07
606	-4919.26	1341.06
607	-4924.39	1334.49
608	-4963.23	1284.54
609	-4958.63	1269.30
610	-4868.79	972.04
611	-4854.11	970.51
612	-4849.71	969.52
613	-4849.61	969.99
614	-4776.56	961.68
615	-4709.43	967.72
616	-4706.71	953.93
617	-4704.97	953.73
618	-4704.53	951.83
619	-4698.29	952.98
620	-4689.95	951.96
621	-4683.61	951.25
622	-4676.43	945.59
623	-4624.18	934.69
624	-4584.49	926.41
625	-4581.54	925.80
626	-4549.81	845.83
627	-4539.48	837.70
628	-4533.88	824.23
629	-4494.15	696.18
630	-4477.88	643.86
631	-4490.87	642.96
632	-4502.24	670.38
633	-4505.34	677.88
634	-4511.97	693.94
635	-4513.13	693.48
636	-4501.62	634.00
637	-4500.80	633.00
638	-4485.53	615.26
639	-4485.74	612.68
640	-4488.71	576.49
641	-4370.39	25.92
642	-4376.91	26.07
643	-4379.72	42.08

СИСТЕМА КООРДИНАТ: Иваново		
<i>Обозначение характерных точек границ</i>	<i>Координаты</i>	
	<i>X</i>	<i>Y</i>
<i>1</i>	<i>2</i>	<i>3</i>
644	-4386.85	40.92
645	-4383.71	26.23
646	-4492.41	28.72
647	-4494.05	40.25
648	-4506.67	37.19
649	-4510.74	36.21
650	-4513.17	37.52
651	-4510.57	37.95
652	-4500.68	51.95
653	-4557.46	72.30
654	-4553.45	59.45
655	-4567.59	67.18
656	-4610.36	90.46
657	-4607.45	91.65
658	-4604.03	92.44
659	-4600.79	93.79
660	-4601.12	94.83
661	-4602.39	95.47
662	-4604.83	94.91
663	-4608.07	93.55
664	-4612.20	91.47
665	-4767.07	175.83
666	-4960.94	241.89
667	-4961.84	242.54
668	-4961.34	246.08
669	-4999.31	286.56
670	-5079.99	342.13
671	-5104.04	309.53
672	-5106.93	305.61
673	-5186.35	197.95
674	-5190.12	192.84
675	-5268.75	255.57
676	-5319.12	169.64
677	-5314.59	167.85
678	-5293.64	159.59
679	-5297.05	153.48
680	-5269.73	139.28
681	-5264.23	136.42
682	-5238.15	122.87
683	-5224.74	115.90
684	-5205.22	105.75
685	-5191.25	98.49
686	-5163.80	84.22
687	-5109.48	55.98
688	-5042.09	-2.34
689	-5024.96	-17.22

СИСТЕМА КООРДИНАТ: Иваново		
<i>Обозначение характерных точек границ</i>	<i>Координаты</i>	
	<i>X</i>	<i>Y</i>
<i>1</i>	<i>2</i>	<i>3</i>
690	-4998.37	-40.32
691	-4892.46	-158.67
692	-4889.77	-161.67
693	-4865.45	-188.85
694	-4852.85	-179.16
695	-4825.44	-189.55
696	-4807.16	-196.50
697	-4747.22	-139.50
698	-4703.41	-190.71
699	-4635.28	-144.59
700	-4553.25	-305.43
701	-4476.23	-458.58
702	-4466.62	-509.18
703	-4470.72	-572.48
704	-4469.12	-572.47
705	-4465.66	-572.41
706	-4463.90	-572.41
707	-4463.90	-571.97
708	-4457.88	-571.83
709	-4457.88	-572.41
710	-4454.66	-572.41
711	-4341.00	-572.64
712	-4216.30	-580.04
713	-4166.93	-582.97
714	-4167.20	-591.52
715	-4165.24	-591.77
716	-4165.83	-602.48
717	-4168.29	-654.36
718	-4171.12	-714.06
719	-4244.47	-721.92
720	-4232.36	-821.57
721	-4489.99	-858.83
722	-4515.44	-933.12
723	-4527.37	-947.93
724	-4527.44	-948.36
725	-4533.81	-986.06
726	-4536.85	-992.81
727	-4545.43	-1015.86
728	-4552.02	-1033.58
729	-4421.49	-1162.77
730	-4316.81	-1266.38
731	-4304.62	-1293.37
732	-4294.99	-1314.90
733	-4290.57	-1324.22
734	-4283.57	-1340.09
735	-4269.44	-1371.78

СИСТЕМА КООРДИНАТ: Иваново		
<i>Обозначение характерных точек границ</i>	<i>Координаты</i>	
	<i>X</i>	<i>Y</i>
<i>1</i>	<i>2</i>	<i>3</i>
736	-4263.89	-1375.82
737	-4223.18	-1405.81
738	-4193.72	-1427.49
739	-4188.29	-1431.68
740	-4145.91	-1454.02
741	-4100.98	-1477.70
742	-4077.32	-1490.17
743	-4070.44	-1521.23
744	-4029.57	-1705.62
745	-3867.26	-1677.79
746	-3865.13	-1695.21
747	-3848.20	-1833.74
748	-3838.63	-1912.09
749	-3829.96	-1983.02
750	-3829.14	-1989.97
751	-3814.74	-2112.03
752	-3811.16	-2266.06
753	-3809.46	-2371.73
754	-3809.04	-2391.47
755	-3802.47	-2621.36
756	-3802.20	-2633.66
757	-3819.14	-2852.26
758	-3988.89	-2880.49
759	-3999.20	-2916.74
760	-4035.24	-2916.08
761	-4251.96	-2912.09
762	-4246.04	-2917.22
763	-3911.78	-3206.93
764	-3581.11	-3287.52
765	-3431.25	-3212.32
766	-3419.46	-3206.33
767	-3409.03	-3212.24
768	-3208.70	-3325.01
769	-3182.91	-3339.53
770	-3216.65	-3414.00
771	-2982.39	-3567.46
772	-2922.17	-3606.91
773	-2893.39	-3761.33
774	-2749.91	-3783.32
775	-2748.89	-3783.48
776	-2689.50	-3792.58
777	-2675.15	-3794.78
778	-2658.89	-3771.91
779	-2657.15	-3769.47
780	-2653.48	-3764.30
781	-2491.14	-3860.05

СИСТЕМА КООРДИНАТ: Иваново		
<i>Обозначение характерных точек границ</i>	<i>Координаты</i>	
	<i>X</i>	<i>Y</i>
<i>1</i>	<i>2</i>	<i>3</i>
782	-2250.06	-4000.00
783	-2050.60	-4115.79
784	-2038.57	-4123.52
785	-1902.22	-4211.05
786	-1851.14	-4243.84
787	-1837.04	-4250.48
788	-1774.75	-4279.81
789	-1743.26	-4294.64
790	-1610.84	-4356.99
791	-1343.71	-4278.38
792	-1266.61	-4278.49
793	-1202.73	-4288.43
794	-981.64	-4353.06
795	-947.74	-4322.45
796	-793.31	-4396.49
797	-695.81	-4446.50
798	-638.83	-4471.34
799	-574.59	-4499.15
800	-470.69	-4544.74
801	-456.82	-4550.83
802	-438.26	-4558.92
803	-477.45	-4645.07
804	-358.34	-4660.81
805	-183.81	-4638.39
806	74.56	-4706.40
807	234.75	-4770.76
808	234.70	-4770.82
809	166.62	-4857.67
810	385.00	-4991.27
811	583.09	-5115.59
812	645.98	-5138.03
813	682.76	-5262.22
814	573.20	-5399.53
815	331.49	-5842.50
816	165.88	-6204.32
817	115.29	-6340.54
818	-75.44	-6654.08
819	27.00	-6730.00
820	144.28	-6816.74
821	156.47	-6845.74
822	219.33	-6784.69
823	235.09	-6718.28
824	297.94	-6565.27
825	307.18	-6548.88
826	323.50	-6519.91
827	329.87	-6508.60

СИСТЕМА КООРДИНАТ: Иваново		
<i>Обозначение характерных точек границ</i>	<i>Координаты</i>	
	<i>X</i>	<i>Y</i>
<i>1</i>	<i>2</i>	<i>3</i>
828	334.74	-6499.96
829	342.15	-6486.81
830	350.19	-6472.54
831	354.92	-6464.14
832	361.71	-6452.09
833	366.43	-6443.72
834	375.84	-6427.02
835	377.49	-6423.87
836	382.10	-6415.91
837	384.94	-6410.86
838	385.49	-6409.80
839	392.42	-6397.60
840	404.59	-6373.83
841	410.91	-6361.48
842	416.00	-6351.54
843	449.82	-6285.49
844	468.12	-6253.50
845	631.56	-5982.54
846	688.28	-5824.31
847	997.24	-5827.39
848	1048.35	-5827.90
849	1090.04	-5828.32
850	1160.88	-5828.94
851	1161.06	-5829.63
852	1256.18	-5830.08
853	1291.18	-5830.25
854	1320.90	-5822.44
855	1327.77	-5820.60
856	1347.82	-5815.22
857	1369.73	-5809.34
858	1403.88	-5789.77
859	1436.34	-5771.19
860	1503.89	-5792.59
861	1598.62	-5813.50
862	1684.54	-5832.35
863	1702.36	-5836.17
864	1729.07	-5841.94
865	1791.76	-5816.70
866	1810.53	-5809.35
867	1813.88	-5807.97
868	1820.72	-5802.29
869	1826.31	-5797.66
870	1824.20	-5794.95
871	1809.05	-5775.48
872	1784.43	-5743.82
873	1847.07	-5687.14

СИСТЕМА КООРДИНАТ: Иваново		
<i>Обозначение характерных точек границ</i>	<i>Координаты</i>	
	<i>X</i>	<i>Y</i>
<i>1</i>	<i>2</i>	<i>3</i>
874	1851.87	-5692.12
875	1856.09	-5688.41
876	1866.18	-5679.56
877	1866.78	-5679.04
878	1885.17	-5697.61
879	1934.86	-5656.35
880	1994.91	-5691.24
881	2007.29	-5698.37
882	2016.74	-5703.82
883	2369.97	-5762.04
884	2354.76	-5664.43
885	2361.20	-5521.65
886	2369.69	-5333.59
887	2384.14	-5271.10
888	2389.86	-5246.37
889	2393.84	-5229.20
890	2395.42	-5222.37
891	2400.80	-5199.14
892	2406.01	-5176.60
893	2411.32	-5153.67
894	2453.06	-4973.29
895	2518.76	-4848.51
896	2537.79	-4812.37
897	2539.17	-4809.75
898	2491.37	-4749.89
899	2385.02	-4677.72
900	2337.05	-4624.75
901	2176.81	-4346.61
902	2208.30	-4320.82
903	2328.32	-4222.53
904	2421.57	-4146.16
905	2435.51	-4134.46
906	2452.63	-4120.09
907	2472.12	-4103.75
908	2499.07	-4081.14
909	2513.73	-4068.81
910	2613.99	-3984.75
911	2809.61	-3824.83
912	2962.09	-3690.66
913	2965.75	-3723.34
914	2970.03	-3761.76
915	2974.70	-3803.57
916	2980.55	-3855.92
917	3026.04	-3992.38
918	3046.32	-4053.22
919	3059.63	-4072.81

СИСТЕМА КООРДИНАТ: Иваново		
<i>Обозначение характерных точек границ</i>	<i>Координаты</i>	
	<i>X</i>	<i>Y</i>
<i>1</i>	<i>2</i>	<i>3</i>
920	3166.67	-4064.21
921	3200.45	-4061.49
922	3214.26	-4054.86
923	3263.86	-4031.05
924	3296.28	-4012.54
925	3303.40	-4014.02
926	3351.85	-4024.12
927	3638.18	-4110.15
928	3786.19	-4072.37
929	4051.06	-3980.41
930	4293.88	-4093.93
931	4401.86	-4092.48
932	4561.55	-4137.72
933	4577.39	-4141.85
934	4577.24	-4142.20
935	4577.39	-4142.55
936	4577.74	-4142.70
937	4578.09	-4142.55
938	4578.24	-4142.20
939	4598.88	-4148.02
940	4537.60	-4204.23
941	4537.25	-4204.38
942	4535.26	-4206.65
943	4493.22	-4245.15
944	4362.64	-4364.97
945	4369.08	-4375.18
946	4371.12	-4378.39
947	4373.96	-4382.83
948	4445.51	-4495.58
949	4555.88	-4667.11
950	4591.36	-4722.29
951	4604.01	-4733.70
952	4675.29	-4798.12
953	4688.21	-4809.75
954	4749.67	-4848.28
955	4778.92	-4866.60
956	4809.10	-4885.53
957	4837.91	-4903.59
958	4970.34	-4986.62
959	5053.68	-5038.94
960	5073.71	-5051.47
961	5082.83	-5057.27
962	5098.47	-5066.49
963	5202.08	-5111.79
964	5226.27	-5122.36
965	5229.52	-5116.00

СИСТЕМА КООРДИНАТ: Иваново		
<i>Обозначение характерных точек границ</i>	<i>Координаты</i>	
	<i>X</i>	<i>Y</i>
<i>1</i>	<i>2</i>	<i>3</i>
966	5229.67	-5115.72
967	5237.92	-5099.62
968	5288.86	-5000.00
969	5343.89	-4892.57
970	5365.40	-4850.13
971	5363.09	-4845.05
972	5359.65	-4837.51
973	5388.75	-4801.77
974	5391.30	-4804.71
975	5386.16	-4809.79
976	5450.89	-4857.06
977	5601.04	-4896.73
978	5696.80	-4885.75
979	5690.20	-4876.71
980	5709.52	-4864.54
981	5722.96	-4865.75
982	5771.39	-4882.89
983	5759.20	-4905.62
984	5740.36	-4922.49
985	5781.56	-4957.25
986	5866.94	-4998.92
987	5885.43	-4962.19
988	5892.47	-4955.83
989	5914.19	-4951.90
990	5925.49	-4945.97
991	5938.05	-4926.01
992	5970.44	-4855.38
993	6005.91	-4785.84
994	6037.22	-4718.30
995	6058.14	-4659.95
996	6073.61	-4609.84
997	6066.55	-4581.09
998	6045.59	-4495.79
999	6052.78	-4462.15
1000	6038.27	-4431.11
1001	6043.66	-4369.22
1002	6046.75	-4333.66
1003	6130.92	-4059.85
1004	6144.70	-3999.26
1005	6163.46	-3938.74
1006	6173.36	-3892.62
1007	6177.31	-3875.75
1008	6181.50	-3861.10
1009	6186.42	-3844.58
1010	6191.47	-3830.58
1011	6192.00	-3822.82

СИСТЕМА КООРДИНАТ: Иваново		
<i>Обозначение характерных точек границ</i>	<i>Координаты</i>	
	<i>X</i>	<i>Y</i>
<i>1</i>	<i>2</i>	<i>3</i>
1012	6195.84	-3808.55
1013	6200.70	-3763.72
1014	6180.83	-3747.06
1015	6120.24	-3678.20
1016	6098.32	-3653.59
1017	6080.16	-3633.20
1018	6101.43	-3614.22
1019	6106.17	-3619.45
1020	6340.65	-3411.50
1021	6383.86	-3372.63
1022	6390.58	-3366.97
1023	6458.74	-3298.45
1024	6469.92	-3307.90
1025	6473.84	-3311.21
1026	6474.33	-3311.63
1027	6672.56	-3479.44
1028	6676.81	-3482.79
1029	6710.28	-3446.72
1030	6728.40	-3428.49
1031	6727.22	-3310.30
1032	6679.42	-3264.64
1033	6786.19	-3146.12
1034	6802.08	-3128.48
1035	6752.80	-3084.63
1036	6731.29	-3041.61
1037	6734.52	-3038.67
1038	6734.99	-3038.17
1039	6831.24	-2949.38
1040	6876.14	-2908.84
1041	6912.62	-2876.36
1042	7398.45	-2443.93
1043	7488.23	-2365.41
1044	7729.07	-2395.86
1045	7886.09	-2424.45
1046	7999.76	-2480.52
1047	8215.81	-2534.90
1048	8224.74	-2535.90
1049	8252.00	-2539.00
1050	8324.60	-2546.51
1051	8365.71	-2524.96
1052	8374.10	-2520.56
1053	8395.26	-2509.44
1054	8401.76	-2506.06
1055	8407.03	-2503.31
1056	8425.78	-2493.45
1057	8434.30	-2487.68

СИСТЕМА КООРДИНАТ: Иваново		
<i>Обозначение характерных точек границ</i>	<i>Координаты</i>	
	<i>X</i>	<i>Y</i>
<i>1</i>	<i>2</i>	<i>3</i>
1058	8438.46	-2486.17
1059	8446.91	-2482.41
1060	8445.37	-2476.21
1061	8450.24	-2471.62
1062	8451.39	-2467.89
1063	8507.44	-2421.15
1064	8529.73	-2401.68
1065	8539.82	-2393.45
1066	8539.66	-2392.59
1067	8543.94	-2389.05
1068	8547.64	-2385.99
1069	8552.23	-2382.20
1070	8553.30	-2381.31
1	8574.59	-2362.71