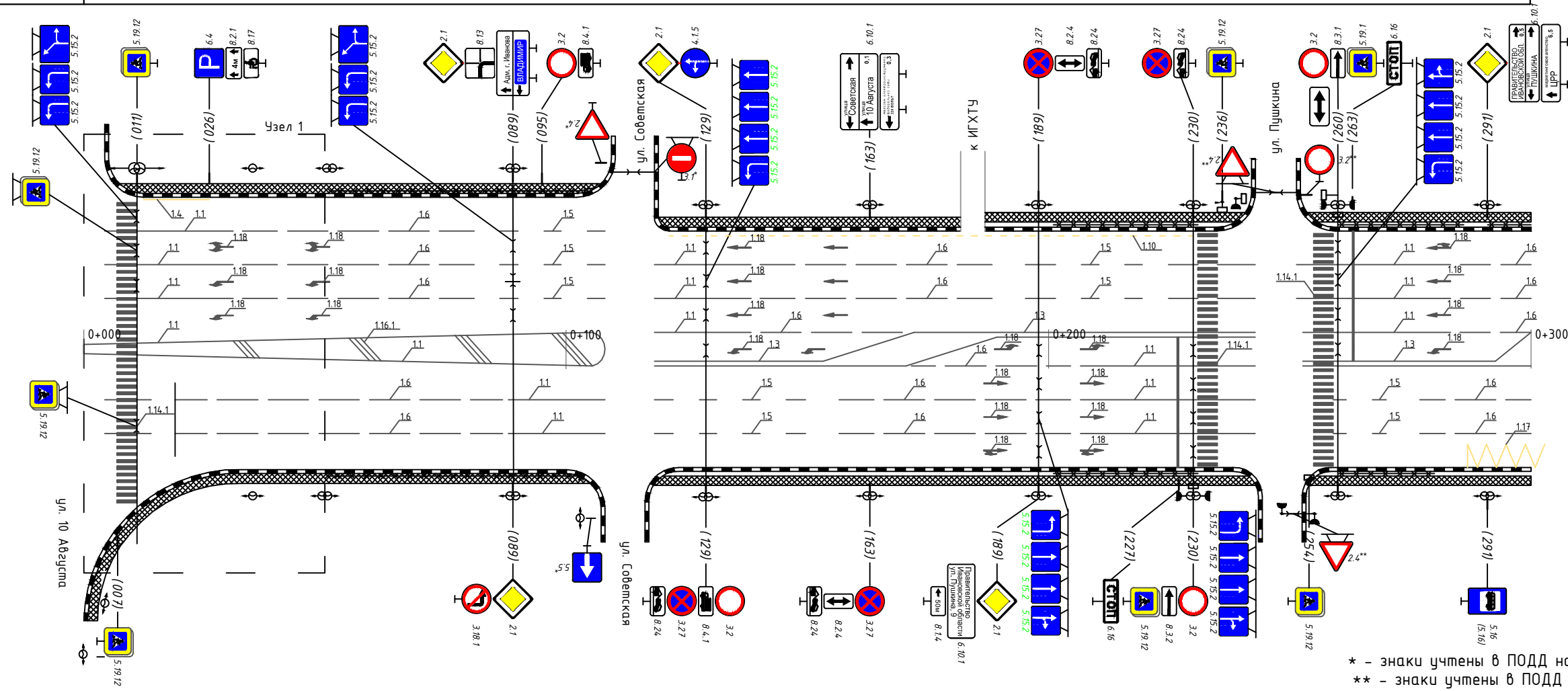


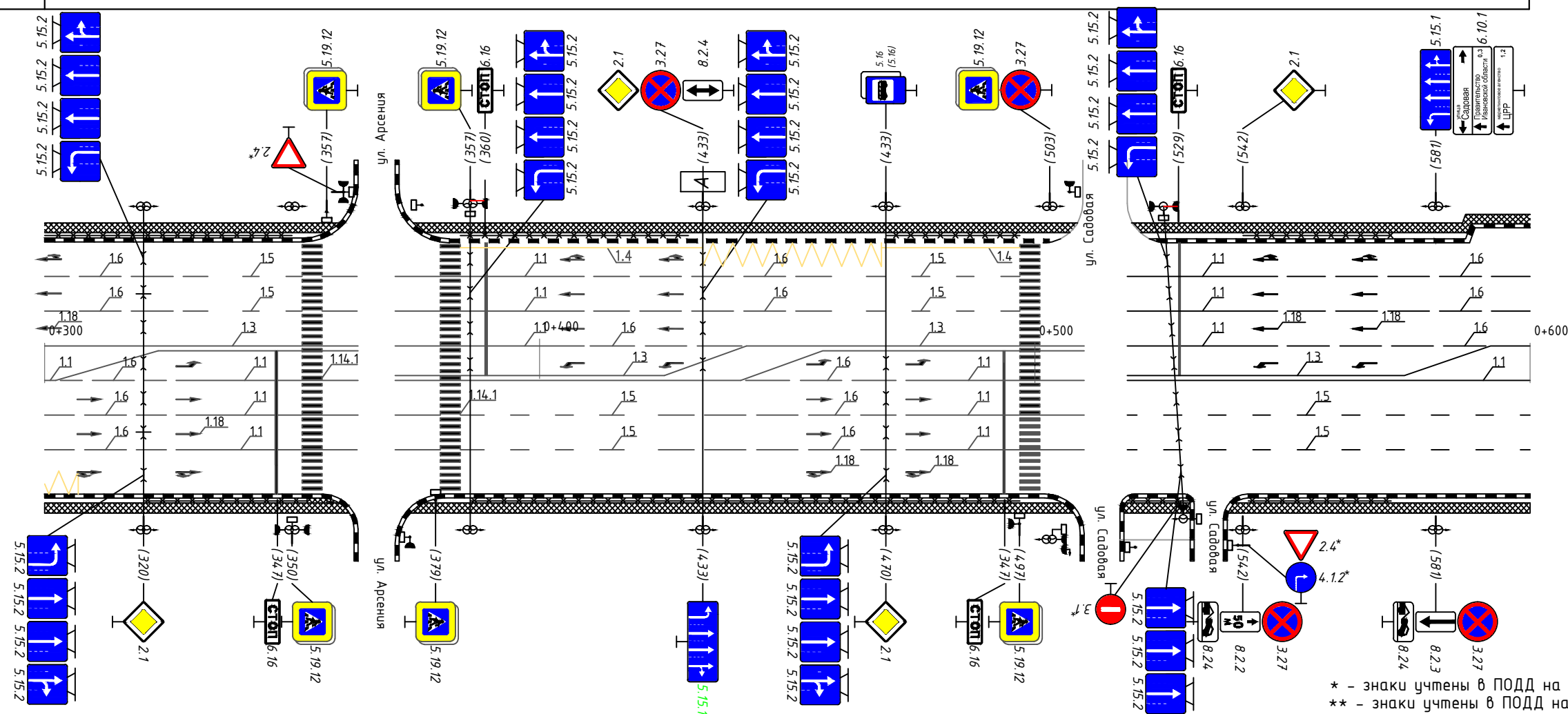
Тротуары слева	ширина 4 м; материал а/б 007-108		ширина 4 м; материал а/б 119-182		ширина 4 м; материал а/б 187-243		ширина 4 м; материал а/б 251-300		
Дорожные ограждения и направляющие устр-ва слева									
Дорожные ограждения и направляющие устр-ва по осевой									
Горизонтальная дорожная разметка слева	4-я от осевой	1.4 011-026					1.10 121-230		
	3-я от осевой	1.1 011-031	1.6 031-081	1.5 081-108					
	2-я от осевой	1.1 011-031	1.6 031-081	1.5 081-108	1.1 118-138	1.6 138-188	1.5 188-231	1.1 259-283	1.6 283-300
	1-я от осевой	1.1 011-031	1.6 031-081	1.5 081-108	1.1 118-138	1.6 138-188	1.5 188-231	1.1 259-283	1.6 283-300
Элементы дороги в плане									
Элементы дороги в продольном профиле									



* - знаки учтены в ПОДД на ул. Советская
** - знаки учтены в ПОДД на ул. Пушкина

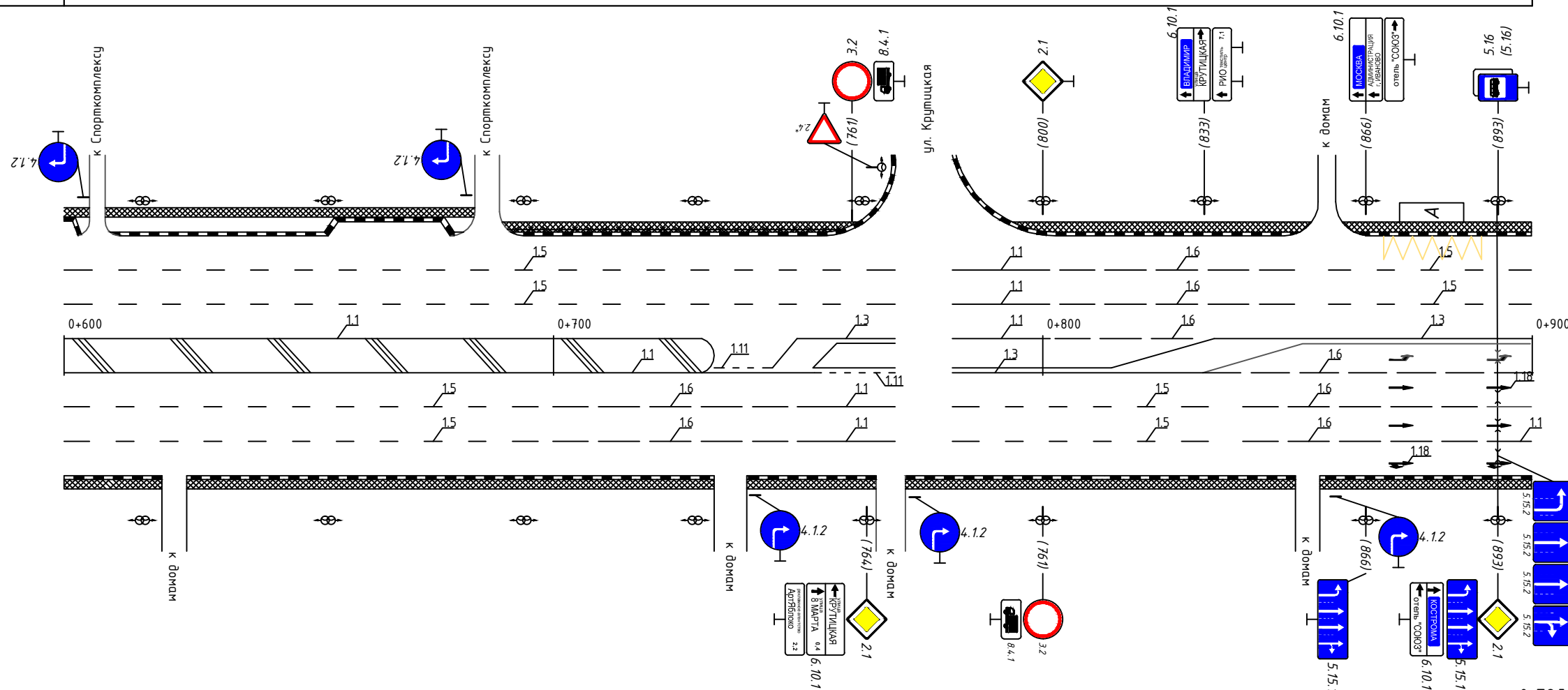
Горизонтальная дорожная разметка справа	Осевая линия	1.1-2шт. 011-108					1.3 118-148	1.3,1 148-158	1.1-2шт. 158-184	1.3,1 184-194	1.3,1 194-231	1.1-2шт. 235-244	1.3,1 253-300
	1-я от осевой	1.6 011-088	1.1 088-108	1.5 118-156					1.1 235-244	1.5 259-277	1.6 277-300		
	2-я от осевой	1.6 011-088	1.1 088-108	1.5 118-156					1.1 235-244	1.5 259-277	1.6 277-300		
	3-я от осевой											1.17 287-300	
Дорожные ограждения и направляющие устр-ва справа													
Тротуары справа	ширина 4 м; материал а/б 000-108				ширина 4 м; материал а/б 116-244				ширина 4 м; материал а/б 253-300				

Тротуары слева	ширина 4 м; материал а/б 300-360		ширина 4 м; материал а/б 376-508		ширина 4 м; материал а/б 519-572		ширина 4 м; материал а/б 572-600		
Дорожные ограждения и направляющие устр-ва слева	пешеходное ограждение 300-350		пешеходное ограждение 384-433		пешеходное ограждение 470-497		пешеходное ограждение 542-572		
Дорожные ограждения и направляющие устр-ва по осевой									
Горизонтальная дорожная разметка слева	4-я от осевой		1.4 384-433		1.17 433-470		1.4 470-497		
	3-я от осевой		1.1 371-380	1.1 384-409	1.6 409-459	1.5 459-497	1.1 519-549	1.6 549-599	
	2-я от осевой		1.6 300-333	1.5 333-352	1.1 371-380	1.6 409-459	1.5 459-497	1.1 519-549	1.6 549-599
	1-я от осевой		1.6 300-333	1.5 333-352	1.1 371-380	1.6 409-442			1.1 519-549
Элементы дороги в плане									
Элементы дороги в продольном профиле									



Горизонтальная дорожная разметка справа	Осевая линия	1.1-2 шт. 300-323		1.3323-352		1.3 384-425		1.1-2шт. 1.6457-474		1.3 501-510		1.3 519-575		1.1-2шт. 575-600	
	1-я от осевой	1.6 300-327		1.1 327-352		1.5 384-424		1.6 424-474		1.1 501-510		1.5 519-600			
	2-я от осевой	1.6 300-327		1.1 327-352		1.5 384-424		1.6 424-474		1.1 501-510		1.5 519-600			
	3-я от осевой	1.17 287-300													
Дорожные ограждения и направляющие устр-ва справа	пешеходное ограждение 320-353		ПО 357-362		пешеходное ограждение 386-497		пешеходное ограждение 512-532		пеше. оград. 543-572						
Тротуары справа	ширина 4 м; материал а/б 300-361				ширина 4 м; материал а/б 374-508		4 м; а/б 517-532		ширина 4 м; материал а/б 539-600						

Тротуары слева		ширина 4 м; материал а/б 608-900					
Дорожные ограждения и направляющие устр-ва слева							
Дорожные ограждения и направляющие устр-ва по осевой		пешеходные ограждения 689-762					
Горизонтальная дорожная разметка слева	4-я от осевой						
	3-я от осевой						
	2-я от осевой	1.5 600-749		1.1 781-801	1.6 801-851	1.5 851-900	
	1-я от осевой	1.5 600-749		1.1 781-801	1.6 801-851	1.5 851-900	
Элементы дороги в плане							
Элементы дороги в продольном профиле							

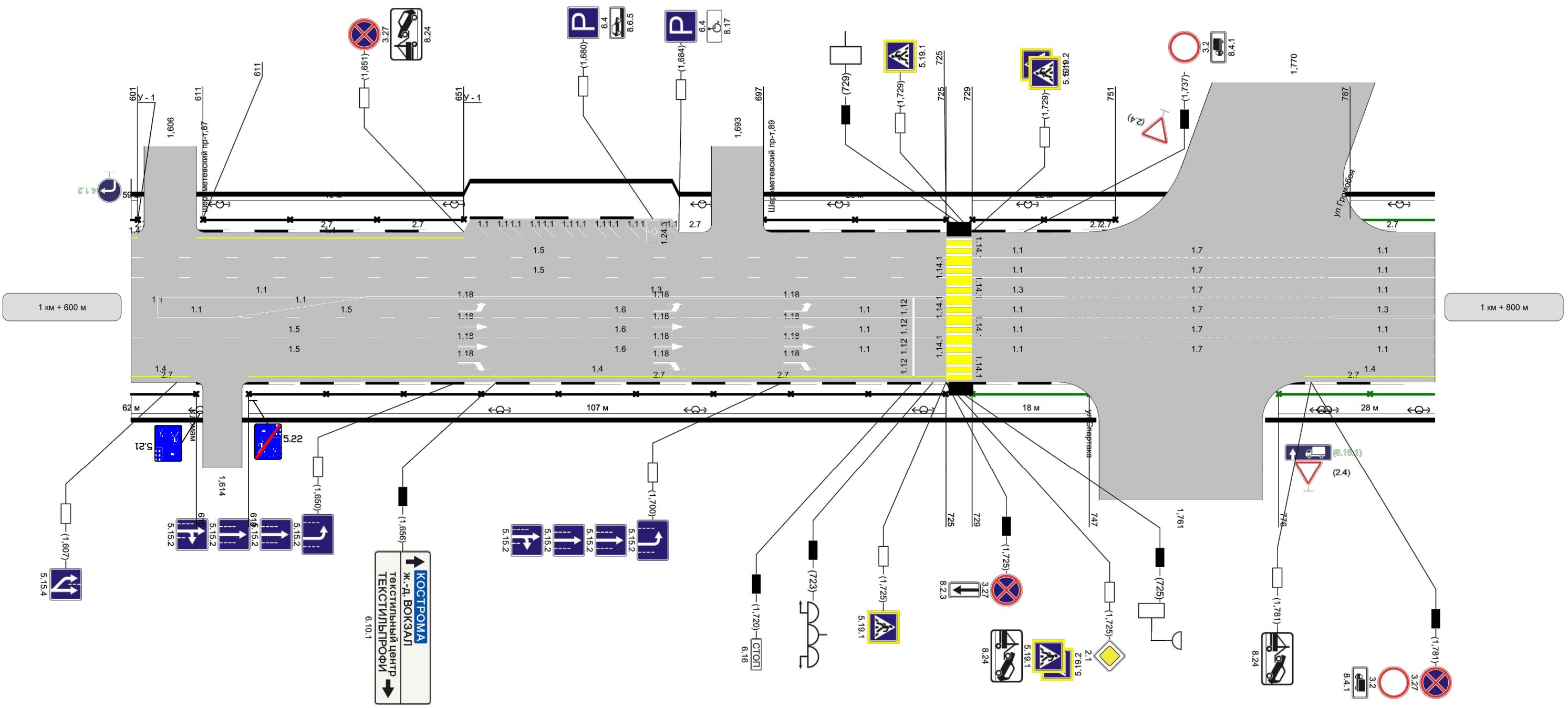


Горизонтальная дорожная разметка справа	Осевая линия	1.1-2шт. 600-733		1.1 733-745	1.3, 1.11 753-770	1.1781-801 1.3781-814	1.6801-834 1.1814-833	1.1834-853	1.1853-900 1.6833-900
	1-я от осевой	1.5 600-679	1.6 679-729	1.1 729-749	1.1 753-770		1.5 781-841		1.6 841-900
	2-я от осевой	1.5 600-679	1.6 679-729	1.1 729-749	1.1 753-770		1.5 781-841		1.6 841-900
	3-я от осевой								
Дорожные ограждения и направляющие устр-ва справа				пешеходные ограждения 740-807					
Тротуары справа		ширина 4 м; материал а/б 611-665	ширина 4 м; материал а/б 665-733	ширина 4 м; материал а/б 740-807		ширина 4 м; материал а/б 813-852		ширина 4 м; материал а/б 857-900	

* - знаки учтены в ПОДД на ул. Крутицкая

Наименование автодороги (административный район)	пр. Шереметевский					
Элементы дороги в продольном профиле						
Элементы дороги в плане						
Тротуары слева						
Дорожные ограждения направляющие устройства слева	ПО (У-1) 611 - 651	ПО 697 - 725	ПО 729 - 751	НД: ПО 787 - 829		
Дорожные ограждения направляющие устройства по осевой						
Горизонтальная дорожная разметка слева	3-ая от осевой	1.5 600 - 725		1.1 729 - 743	1.7 743 - 784	1.1 784 - 800
	2-ая от осевой	1.5 600 - 725		1.1 729 - 743	1.7 743 - 784	1.1 784 - 800
	1-я от осевой	1.1 604 - 636	1.3 636 - 725	1.3 729 - 743	1.7 743 - 784	1.1 784 - 800

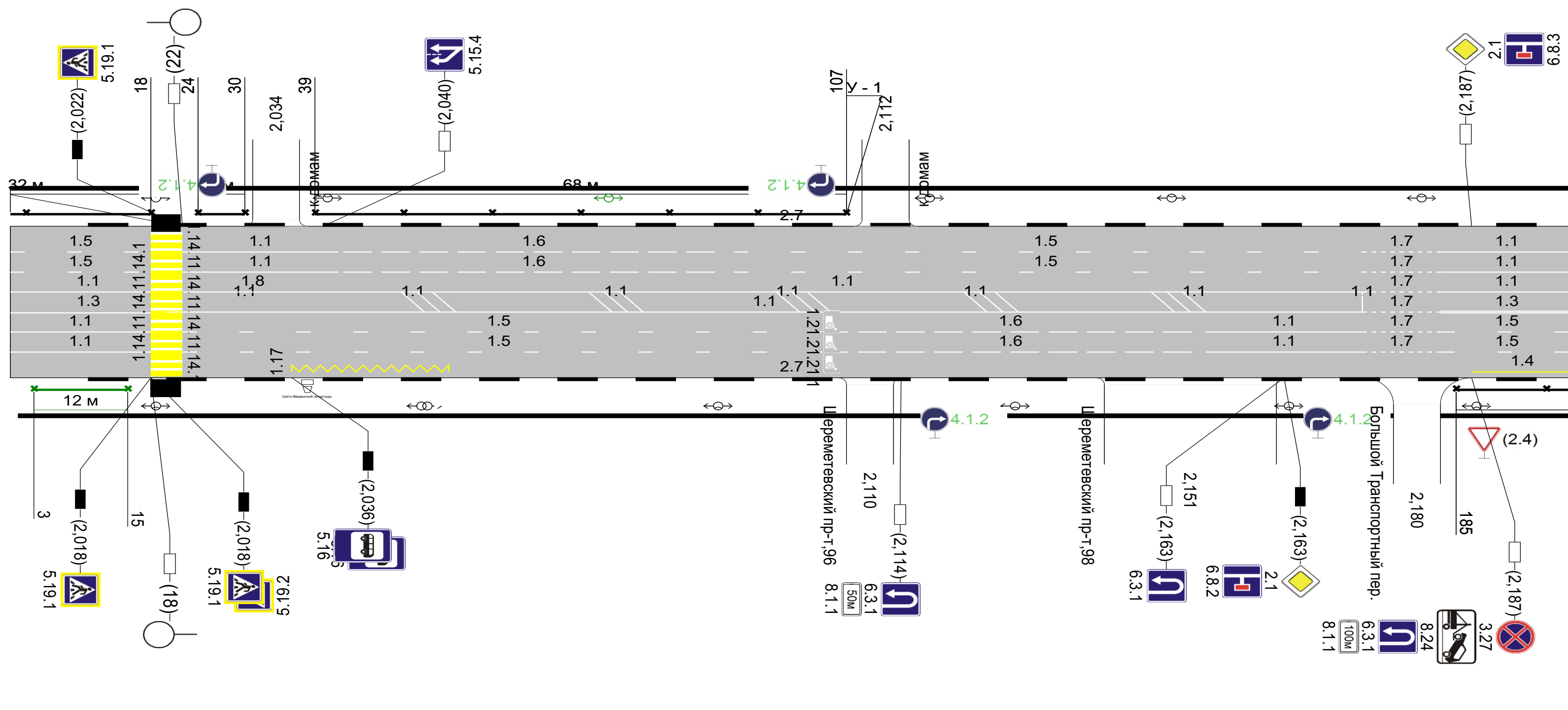
Разметка на участке:
 1.1 : 313 м
 1.3 : 119 м
 1.4 : 178 м
 1.5 : 384 м
 1.6 : 150 м
 1.7 : 246 м
 1.14.1 : 22 м
 1.18 : 12 шт
 1.24.3 : 1 шт
 1.12 : 13 м



Горизонтальная дорожная разметка справа	Осевая линия	1.1 616 - 636					
	1-ая от осевой	1.1 604 - 616	1.5 616 - 650	1.6 650 - 700	1.1 700 - 725	1.7 743 - 784	1.3 784 - 800
	2-ая от осевой	1.5 600 - 650		1.6 650 - 700	1.1 700 - 725	1.1 729 - 743	1.7 743 - 784
Дорожные ограждения направляющие устройства справа	ПО 548 - 610		ПО 618 - 725		НД: ПО 729 - 747		НД: ПО 776 - 804
Тротуары справа	шир. 3,00м, мат. , 600 - 748					шир. 3,00м, мат. , 774 - 800	

R=562

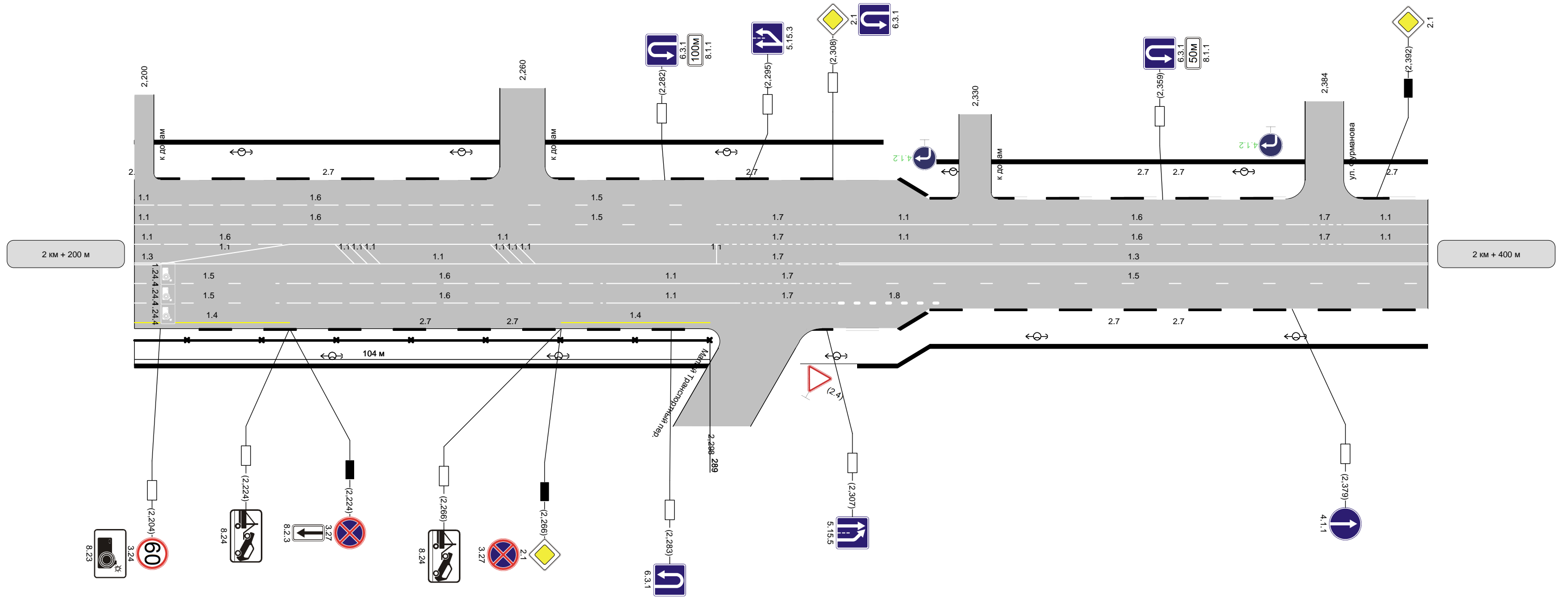
ПО 986 - 18	ПО 24 - 30	ПО (У - 1) 39 - 107			
1.5 0 - 18	1.1 22 - 42	1.6 42 - 92	1.5 92 - 173	1.7 173 - 183	1.1 183 - 200
1.5 0 - 18	1.1 22 - 42	1.6 42 - 92	1.5 92 - 173	1.7 173 - 183	1.1 183 - 200
1.1 0 - 20	1.8 22 - 40		1.1 40 - 173	1.7 173 - 183	1.1 183 - 200



	1.1 20 - 40	1.1 20 - 173	1.1 173 - 183	1.3 183 - 200
1.3 0 - 20			1.7 173 - 183	1.5 183 - 200
1.1 0 - 18		1.5 22 - 103	1.1 153 - 173	1.7 173 - 183
1.1 0 - 18		1.5 22 - 103	1.6 103 - 153	1.1 153 - 173
НД : ПО 3 - 15				ПО 185 - 289
		шир. 3,00м, мат. , 1 - 177		шир. 3,00м, мат. , 183 - 200

Наименование автодороги (административный район)	пр. Шереметевский									
Элементы дороги в продольном профиле										
Элементы дороги в плане										
Тротуары слева										шир. 8,00м, мат. , 387 - 400
Дорожные ограждения направляющие устройства слева										
Дорожные ограждения направляющие устройства по осевой										
Горизонтальная дорожная разметка слева	3-ая от осевой	1.1 200 - 204	1.6 204 - 224	1.6 203 - 253	1.5 253 - 290	1.7 290 - 309	1.1 309 - 329	1.6 329 - 381	1.7 381 - 387	1.1 387 - 400
	2-ая от осевой	1.1 200 - 204	1.6 204 - 224	1.6 203 - 253	1.5 253 - 290	1.7 290 - 309	1.1 309 - 329	1.6 329 - 381	1.7 381 - 387	1.1 387 - 400
	1-я от осевой	1.1 200 - 204	1.6 204 - 224	1.6 203 - 253	1.5 253 - 290	1.7 290 - 309	1.1 309 - 329	1.6 329 - 381	1.7 381 - 387	1.1 387 - 400

Разметка на участке:
1.1 : 306 м
1.3 : 95 м
1.4 : 47 м
1.5 : 211 м
1.6 : 324 м
1.7 : 101 м
1.8 : 17 м
1.24.4 : 3 шт



Горизонтальная дорожная разметка справа	Осевая линия	1.1 204 - 224	1.1 204 - 290	1.7 290 - 309	1.3 309 - 400
	1-ая от осевой	1.3 200 - 204	1.1 204 - 290	1.7 290 - 309	1.5 309 - 400
	2-ая от осевой	1.5 200 - 223	1.6 223 - 273	1.1 273 - 293	1.7 293 - 309
Дорожные ограждения направляющие устройства справа	ПО 185 - 289				
Тротуары справа	шир. 3,00м, мат. , 200 - 291				шир. 3,00м, мат. , 303 - 400

Наименование автодороги (административный район)	пр. Шереметевский		
Элементы дороги в продольном профиле	17		
Элементы дороги в плане	400		
Тротуары слева	шир. 8,00м, мат. , 400 - 460		
Дорожные ограждения направляющие устройства слева			
Дорожные ограждения направляющие устройства по осевой			
Горизонтальная дорожная разметка слева	3-ая от осевой		
	2-ая от осевой	1.1 400 - 407	1.6 407 - 425
	1-я от осевой	1.1 400 - 407	1.6 407 - 425

Разметка на участке:
1.1 : 14 м
1.3 : 13 м
1.5 : 25 м
1.6 : 36 м
1.11 : 12 м



Горизонтальная дорожная разметка справа	Осевая линия		
	1-ая от осевой	1.1 403 - 415	1.3 415 - 425
	2-ая от осевой	1.5 400 - 425	
Дорожные ограждения направляющие устройства справа			
Тротуары справа	шир. 3,00м, мат. , 400 - 425		