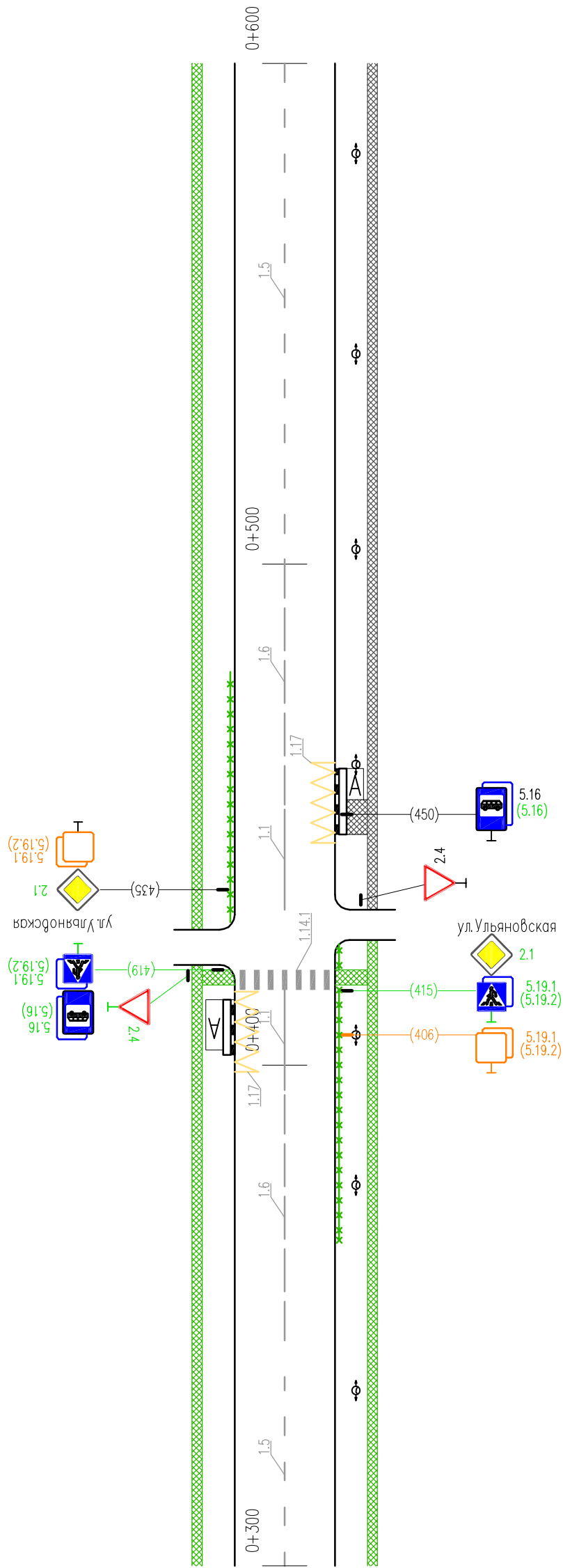


<p>Тротуары слева</p> <p>Дорожные ограждения и направляющие устр-ва слева</p> <p>Дорожные ограждения и направляющие устр-ва по осевой</p> <p>3-я от осевой</p> <p>2-я от осевой</p> <p>1-я от осевой</p> <p>Элементы дороги в плане</p> <p>Элементы дороги в продольном профиле</p>	<p>недост. ширина 1,5 м, материал а/б 011-300</p>				
<p>Осевая линия</p> <p>1-я от осевой</p> <p>2-я от осевой</p> <p>Дорожные ограждения и направляющие устр-ва справа</p> <p>Тротуары справа</p>	<table border="1" data-bbox="1659 400 1963 920"> <tr> <td>1.1 000-011</td> <td>1.1 015-035</td> <td>1.6 035-085</td> <td>1.5 085-300</td> </tr> </table> <p>недост. ширина 2 м, материал а/б 011-205</p> <p>ширина 2 м, материал а/б 011-205</p> <p>недост. ширина 2 м, материал а/б 205-300</p>	1.1 000-011	1.1 015-035	1.6 035-085	1.5 085-300
1.1 000-011	1.1 015-035	1.6 035-085	1.5 085-300		

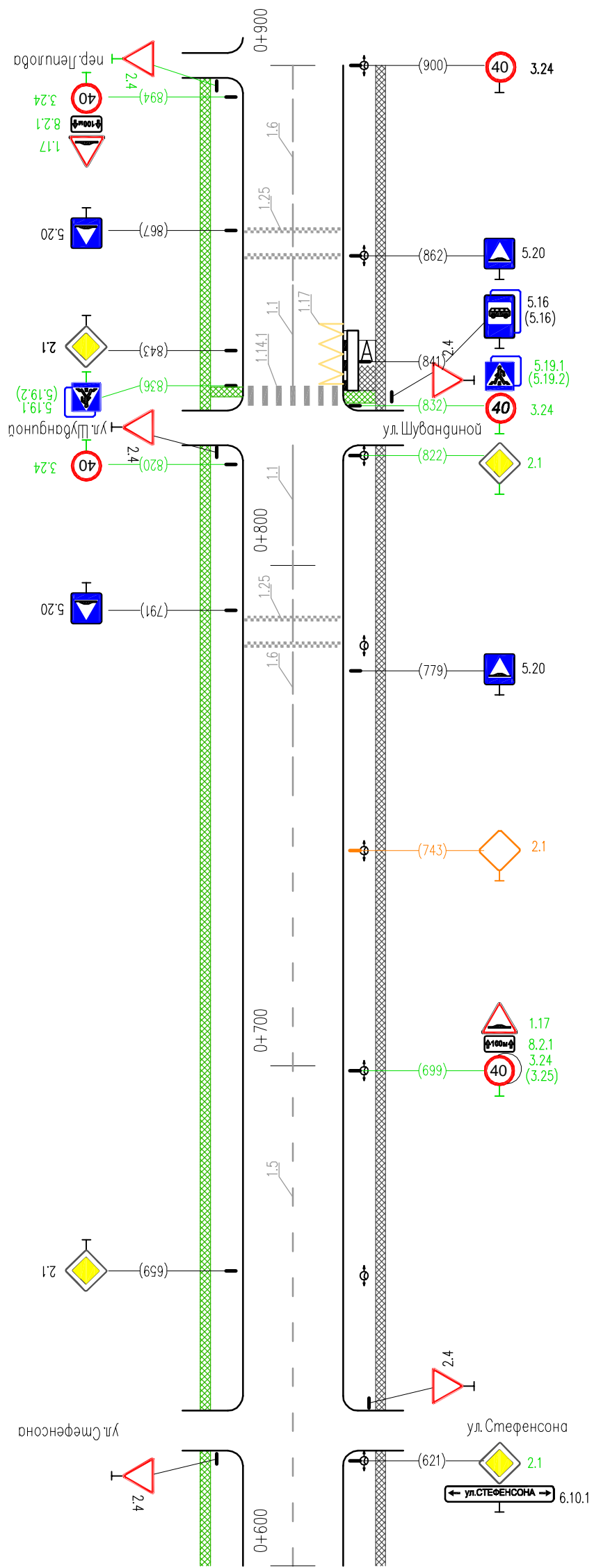
\* - знаки учтены в ПОДД ул.Свободы

Тротуары слева	недост. ширина 1,5 м, материал а/б 300-600
Дорожные ограждения и направляющие устр-ва слева	недост. пеш. огр. 428-478
Дорожные ограждения и направляющие устр-ва по осевой	
3-я от осевой	
2-я от осевой	
1-я от осевой	1.17 399-415
Элементы дороги в плане	
Элементы дороги в продольном профиле	



Осевая линия	1.5 300-345	1.6 345-395	1.1 395-415	1.17 415-424	1.17 444-460	1.6 451-501	1.5 501-600
1-я от осевой							
2-я от осевой							
Дорожные ограждения и направляющие устр-ва справа			недост. пеш. огр. 365-415	недост. пеш. огр. 419-424			
Тротуары справа			недост. ширина 2 м, материал а/б 300-425				ширина 2 м, материал а/б 425-600

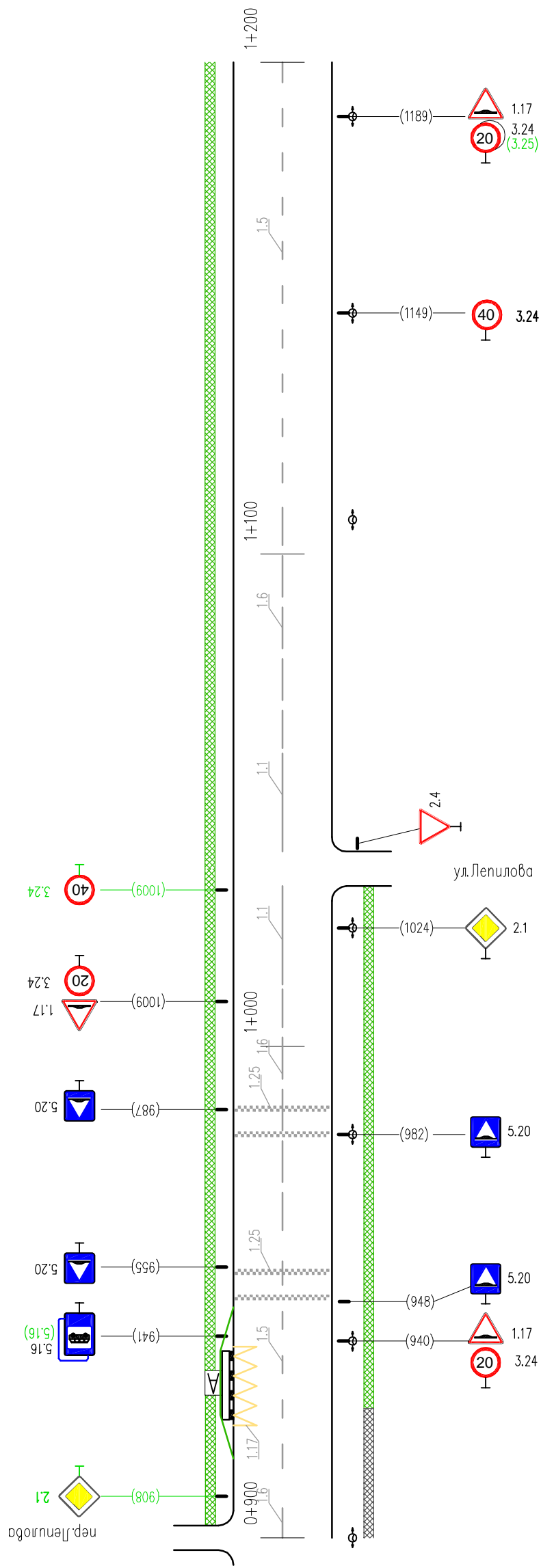
Тротуары слева	недост. ширина 1,5 м, материал а/б 600-900		
Дорожные ограждения и направляющие устр-ва слева			
Дорожные ограждения и направляющие устр-ва по осевой			
Горизонтальная разметка слева	3-я от осевой		
Горизонтальная разметка справа	2-я от осевой		
Горизонтальная разметка в центре	1-я от осевой		
Элементы дороги в плане			
Элементы дороги в продольном профиле	i=0.005		



Осевая линия	1.5 600-754	1.6 754-804	1.1 804-824	1.1 836-848	1.6 856-900
1-я от осевой					
2-я от осевой					
Дорожные ограждения и направляющие устр-ва справа					
Тротуары справа	ширина 2 м, материал а/б 600-900				

11.2013

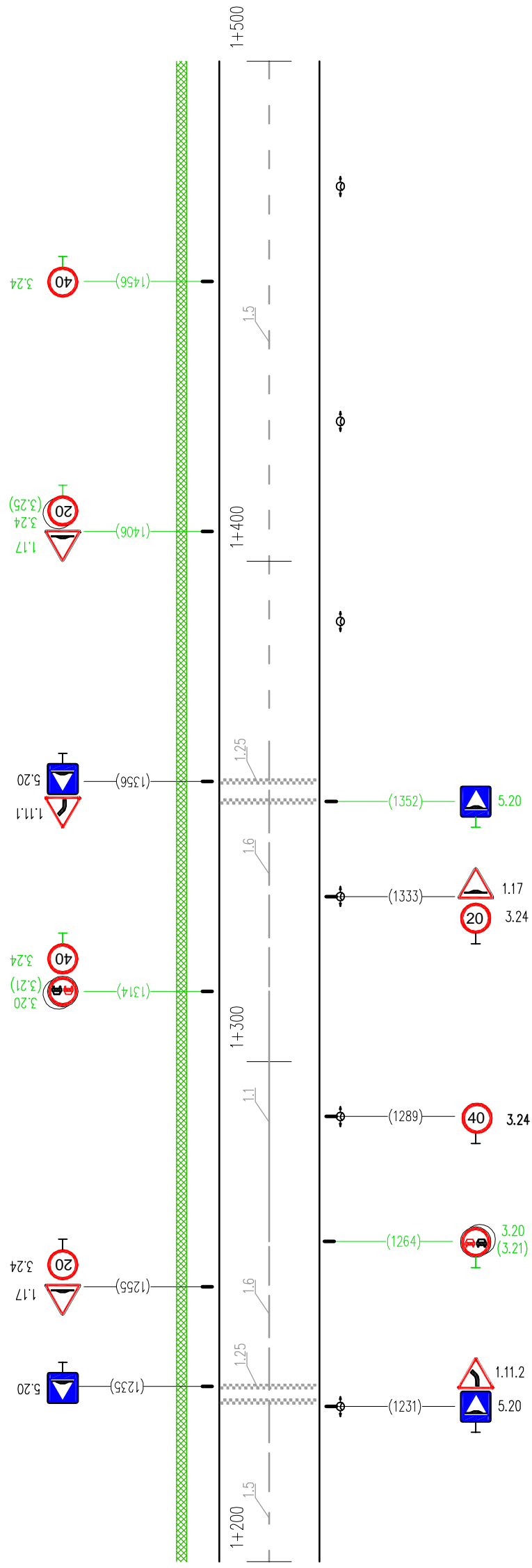
Тротуары слева	недост. шир. 1,5 м, матер. а/б 900-1200	
Дорожные ограждения и направляющие устр-ва слева		
Дорожные ограждения и направляющие устр-ва по осевой		
Горизонтальная разметка слева		
Элементы дороги в плане	1.17 923-939	
Элементы дороги в продольном профиле	i=0.005	



11.2013

Осевая линия	1.5	906-933	1.5	963-1013	1.1	1013-1033	1.1	1040-1060	1.6	1060-1110	1.5	1110-1200
Горизонтальная разметка справа												
Дорожные ограждения и направляющие устр-ва справа												
Тротуары справа	ширина 2 м, матер. а/б 900-926		недост. ширина 2 м, материал а/б 926-1030									

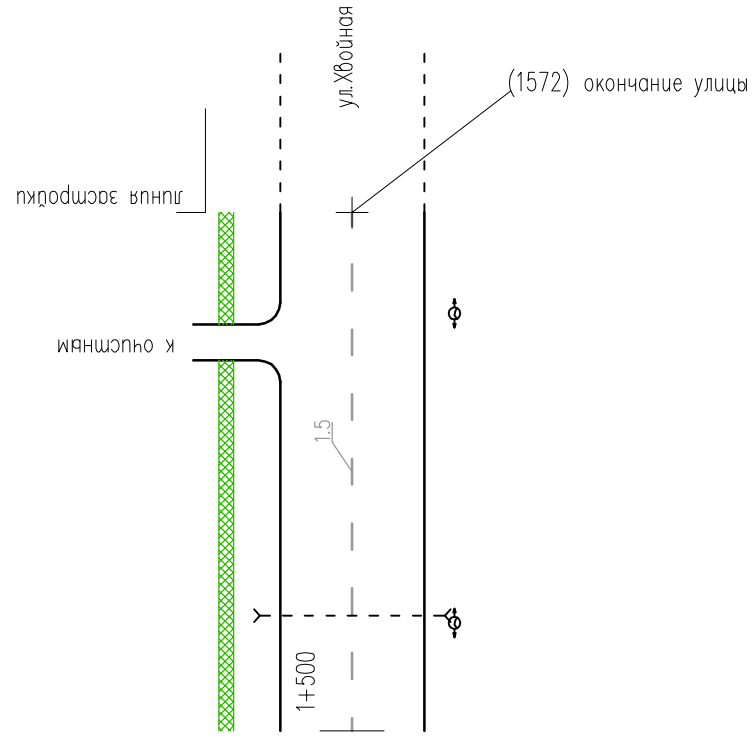
Тротуары слева	недост. шир. 1,5 м, матер. а/б 1200-1500
Дорожные ограждения и направляющие устр-ва слева	
Дорожные ограждения и направляющие устр-ва по осевой	
3-я от осевой	
2-я от осевой	
1-я от осевой	
Горизонтальная разметка	
Элементы дороги в плане	R=60 1273 1314
Элементы дороги в продольном профиле	i=0.005 i=0.005 i=0.005



Осевая линия	15 1200-1214	16 1214-1264	11 1264-1314	16 1314-1364	15 1364-1500
1-я от осевой	1231-1231	1231-1231	1333-1333	1352-1356	1352-1356
2-я от осевой	1231-1231	1231-1231	1289-1289	1352-1356	1352-1356
Дорожные ограждения и направляющие устр-ва справа					
Тротуары справа	ширина 2 м, матер. а/б 900-926			недост. ширина 2 м, материал а/б 926-1030	

11.2013

Тротуары слева	недост. шир. 1,5 м, матер. а/б 1500-1572
Дорожные ограждения и направляющие устр-ва слева	
Дорожные ограждения и направляющие устр-ва по осевой	
Горизонтальная разметка слева	
3-я от осевой	
2-я от осевой	
1-я от осевой	
Элементы дороги в плане	
Элементы дороги в продольном профиле	



11.2013

Осевая линия	1,5 1500-1572
1-я от осевой	
2-я от осевой	
Дорожные ограждения и направляющие устр-ва справа	
Тротуары справа	

Макет информационно-указательного знака индивидуального проектирования  
(по ГОСТ 52290-04)

знак 6.10.1, белый,  $S=0,44$  кв.м., 1 шт. КМ 0+621 (справа)

