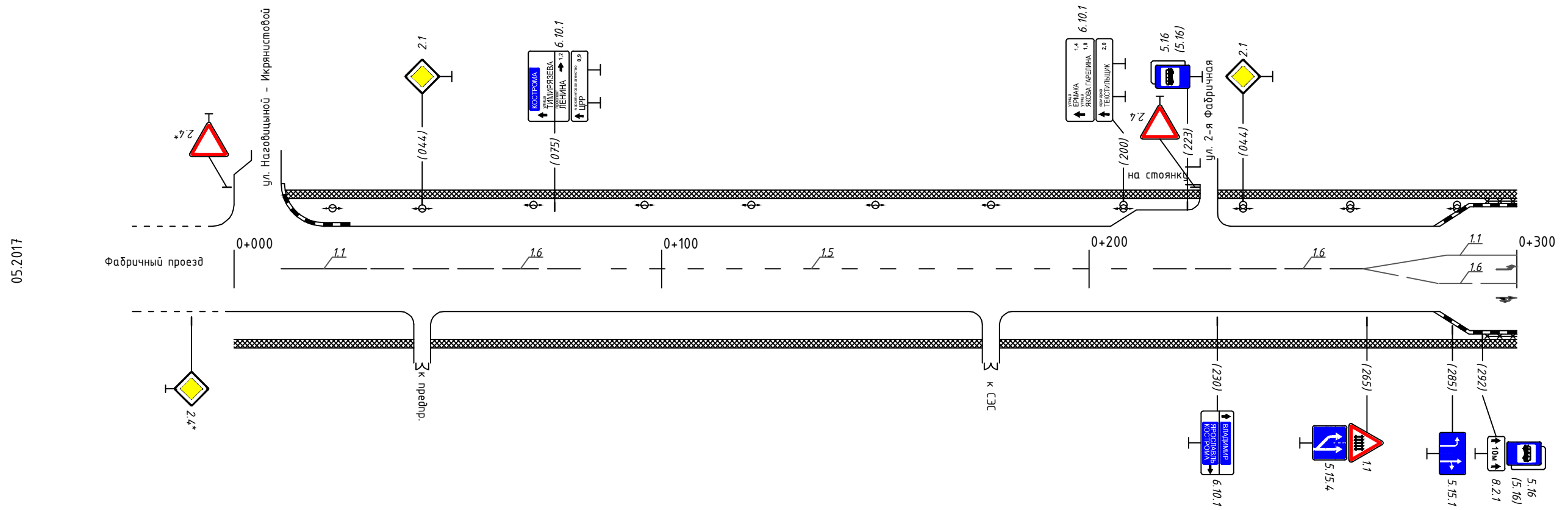


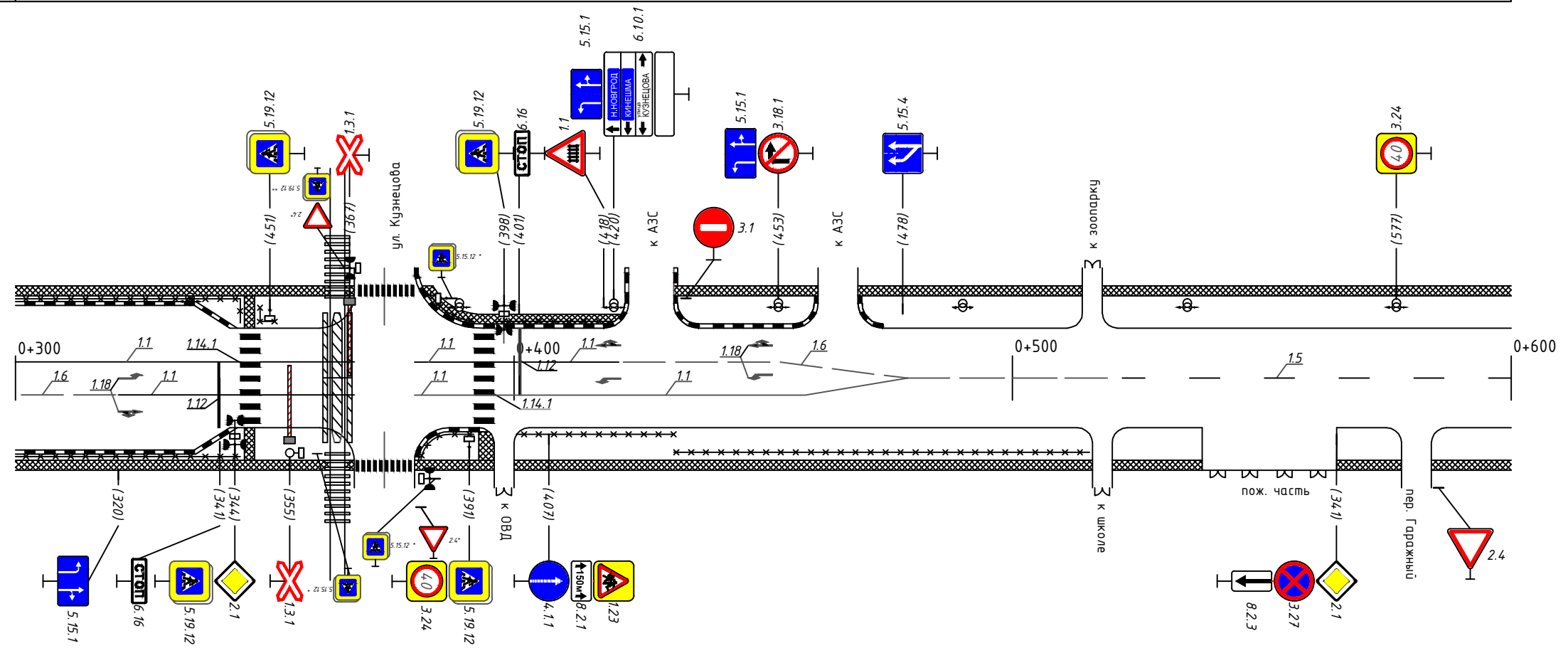
Тротуары слева	ширина 2 м; материал а/б 000-300
Дорожные ограждения и направляющие устр-ва слева	
Дорожные ограждения и направляющие устр-ва по осевой	
Горизонтальная дорожная разметка слева	3-я от осевой
	2-я от осевой
	1-я от осевой
Элементы дороги в плане	
Элементы дороги в продольном профиле	



05.2017

Горизонтальная дорожная разметка слева	Осевая линия	1.1 011-031	1.6 031-081	1.5 081-215	1.6 215-265	1.1 265-300
	1-я от осевой					1.6 265-300
	2-я от осевой					
	3-я от осевой					
Дорожные ограждения и направляющие устр-ва справа						по 293-300
Тротуары справа	ширина 2 м; материал а/б 000-300					

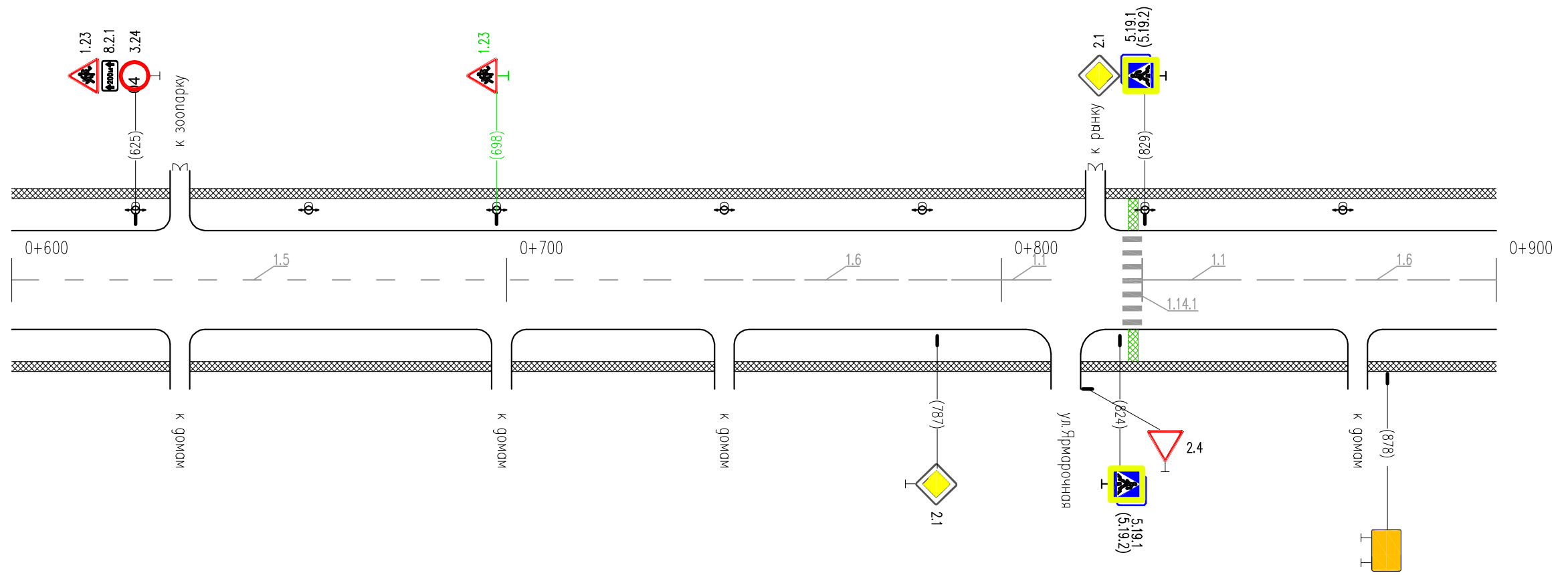
Тротуары слева	ширина 2 м; материал а/б 300-600			
Дорожные ограждения и направляющие устр-ва слева	пешеходные ограждения 300-345	пеш. огр. 383-392	пеш. ограждения 396-400	
Дорожные ограждения и направляющие устр-ва по осевой				
Горизонтальная дорожная разметка слева	3-я от осевой			
	2-я от осевой			
	1-я от осевой	1.1 380-392	1.1 396-421	1.6 421-478
Элементы дороги в плане				
Элементы дороги в продольном профиле				



* - знаки учтены в ПОДД на ул. Кузнецова

Горизонтальная дорожная разметка слева	Осевая линия	1.1 300-349	1.1 349-367	1.1 380-392	1.1 396-478	1.6 478-519	1.5 519-600
	1-я от осевой	1.6 300-321	1.1 321-345	1.1 349-367			
	2-я от осевой						
	3-я от осевой						
Дорожные ограждения и направляющие устр-ва справа	пешеходные ограждения 300-345		пешеходные ограждения 380-432		пешеходные ограждения 432-516		
Тротуары справа	ширина 2 м; материал а/б 300-600						

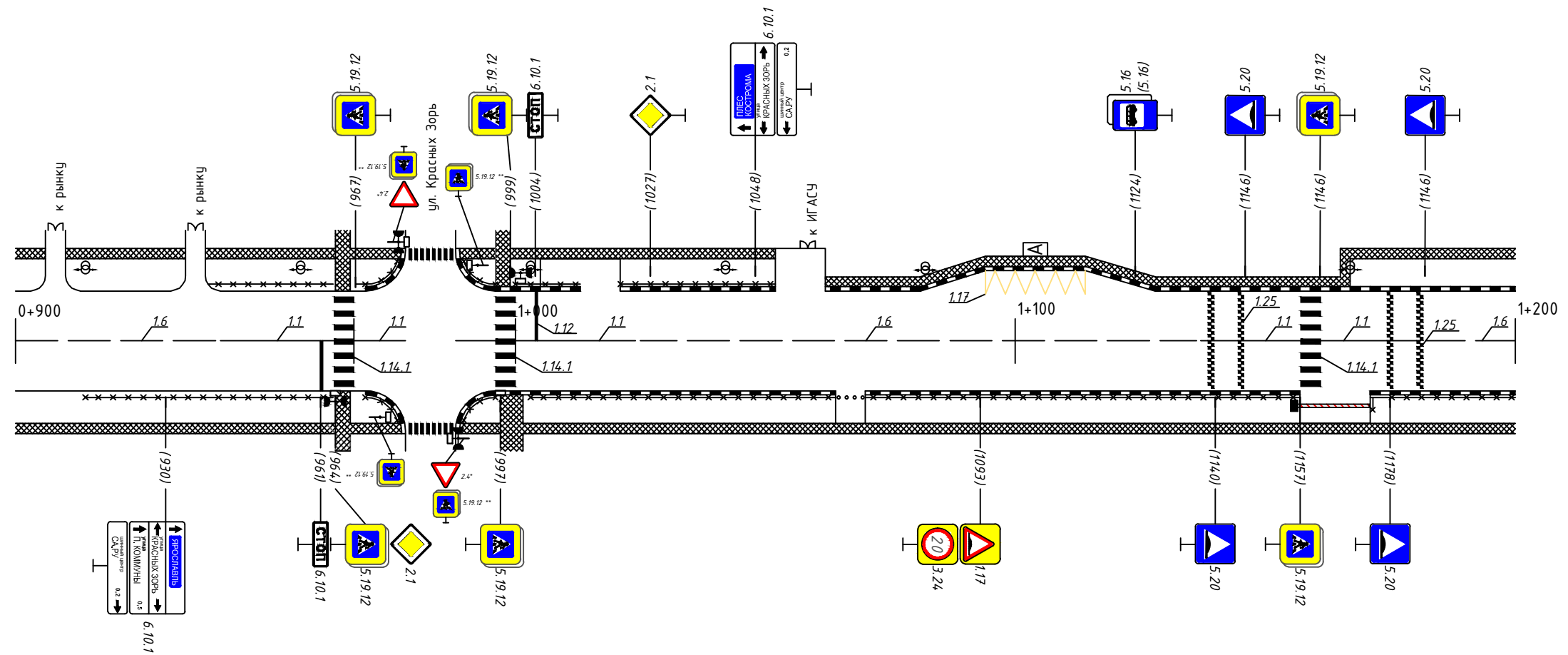
Тротуары слева	ширина 2 м, материал а/б 600-900		
Дорожные ограждения и направляющие устр-ва слева			
Дорожные ограждения и направляющие устр-ва по осевой			
Горизонтальная дорожная разметка слева	3-я от осевой		
	2-я от осевой		
	1-я от осевой		
Элементы дороги в плане			
Элементы дороги в продольном профиле	i=0.005	i=0.005	i=0.005



* - знаки даны справочно, учтены в ПОДД на примыкающие улицы

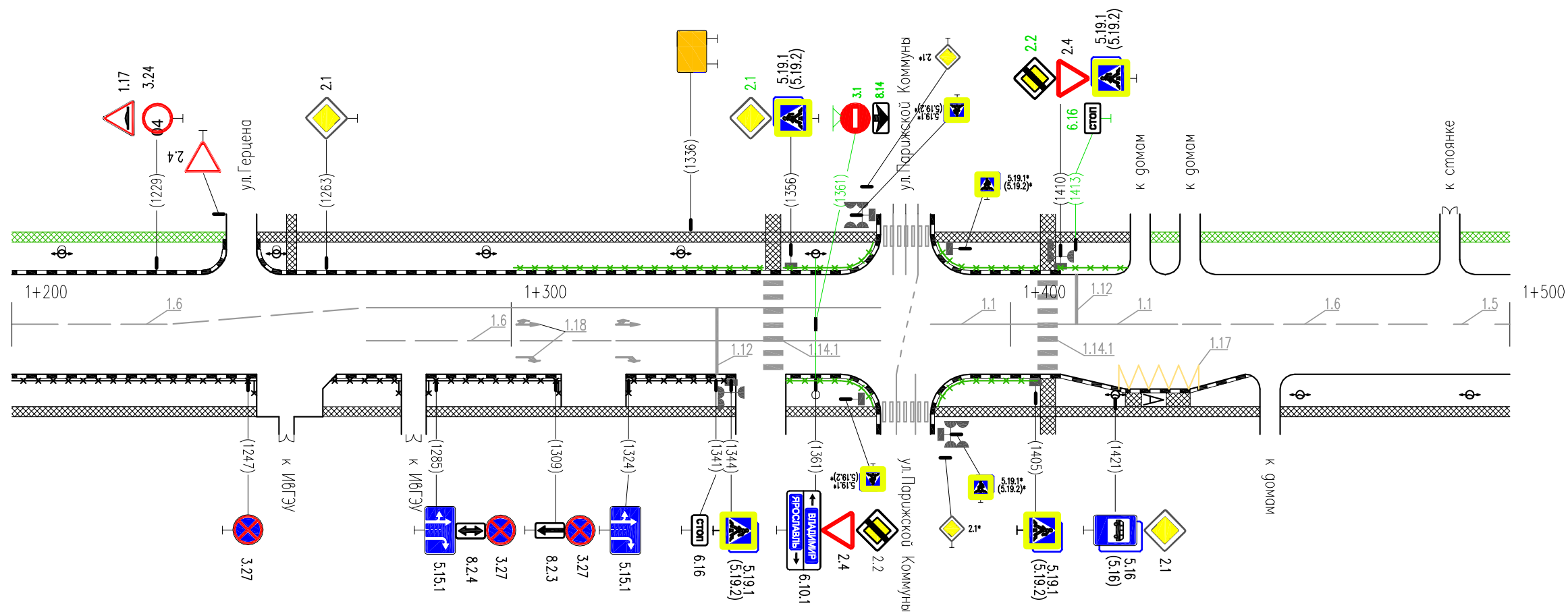
Горизонтальная дорожная разметка справа	Осевая линия	1.5 600-740	1.6 740-790	1.1 790-810	1.1 828-848	1.6 848-900
	1-я от осевой					
	2-я от осевой					
Дорожные ограждения и направляющие устр-ва справа						
Тротуары справа	ширина 2 м, материал а/б 600-900					

Тротуары слева	ширина 2 м, материал а/б 900-1200			
Дорожные ограждения и направляющие устр-ва слева	пешеходные ограждения 939-978	пеш. ограждения 988-1013	пеш. ограждения 1021-1052	
Дорожные ограждения и направляющие устр-ва по осевой				
Горизонтальная дорожная разметка слева	3-я от осевой			
	2-я от осевой			
	1-я от осевой			
Элементы дороги в плане				
Элементы дороги в продольном профиле	$i=0,005$	100	$i=0,005$	100



Горизонтальная дорожная разметка справа	Осевая линия	1.6 900-941	1.6 941-964	1.1 964-995	1.1 995-1000	1.1 1000-1024	1.6 1024-1137	1.1 1137-1157	1.1 1157-1171	1.1 1171-1181	1.6 1181-1200	
	1-я от осевой							1.25 1139-1145		1.25 1175-1181		
	2-я от осевой											
	3-я от осевой											
Дорожные ограждения и направляющие устр-ва справа	пешеходные ограждения 914-978			пешеходные ограждения 1003-1157				пеш. ограждения 1171-1200				
Тротуары справа	ширина 2 м, материал а/б 900-1200											

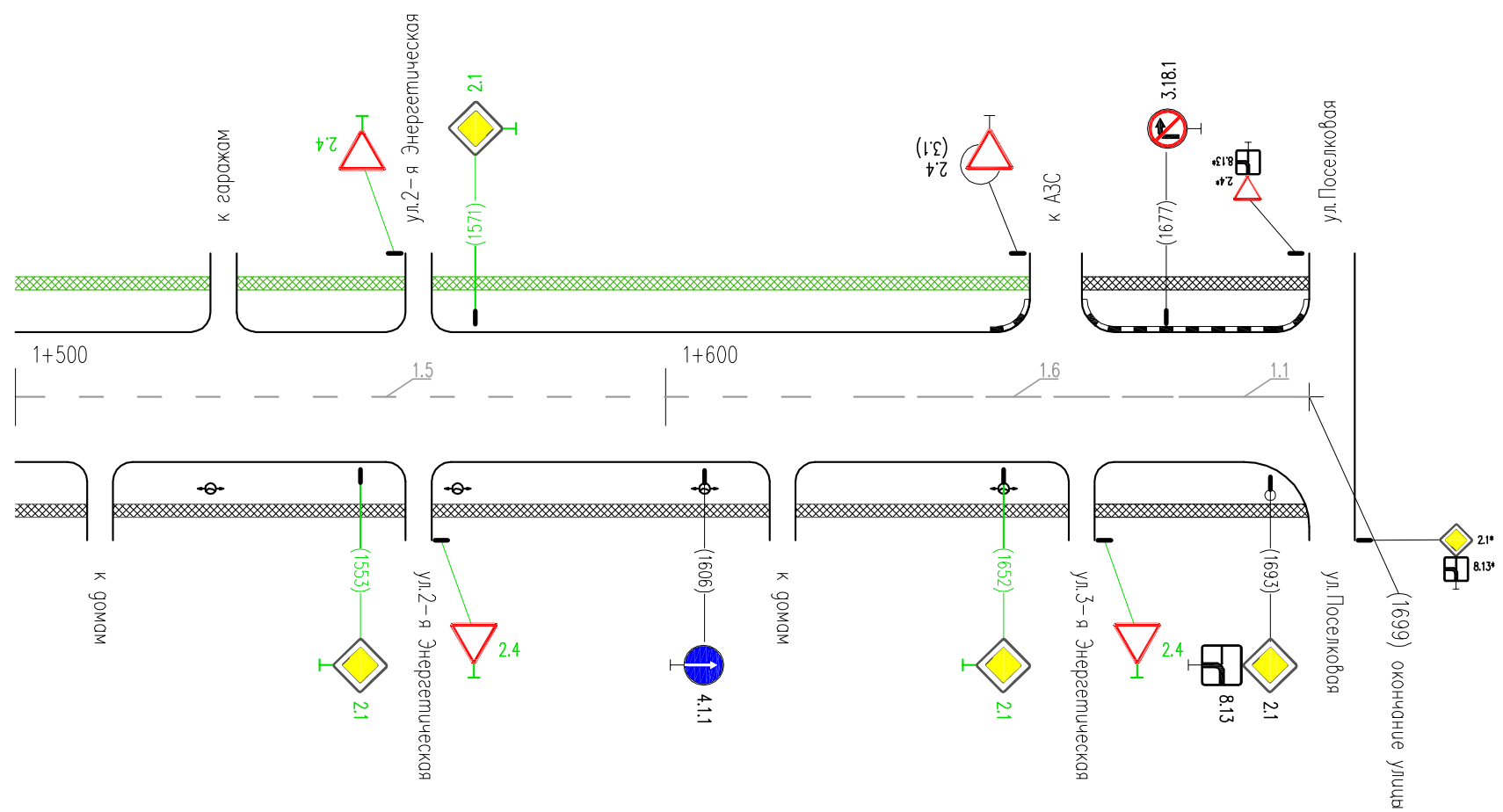
Тротуары слева	недост.шир. 2 м, матер. а/б 1200-1243	ширина 2 м, материал а/б 1243-1428		недост.шир. 2 м, матер. а/б 1428-1500
Дорожные ограждения и направляющие устр-ва слева			недост. пеш. огр. 1300-1374	недост. пеш. огр. 1384-1424
Дорожные ограждения и направляющие устр-ва по осевой				
Горизонтальная дорожная разметка слева	3-я от осевой			
	2-я от осевой			
	1-я от осевой			
Элементы дороги в плане				
Элементы дороги в продольном профиле	i=0.005 100			



* - знаки даны справочно, учтены в ПОДД на примыкающие улицы

Горизонтальная дорожная разметка справа	Осевая линия	1.6 1200-1271	1.1 1271-1350	1.1 1354-1374	1.1 1384-1405	1.1 1409-1429	1.6 1429-1479	1.5 1479-1500
	1-я от осевой	1.6 1271-1321	1.1 1321-1350	1.1 1354-1374				
	2-я от осевой							
Дорожные ограждения и направляющие устр-ва справа	пешеходные ограждения 1200-1249	пеш. ограждения 1262-1278	пешеходные ограждения 1283-1310	пеш. ограждения 1323-1345	недост. пеш. огр. 1355-1374	недост. пеш. огр. 1384-1405		
Тротуары справа	ширина 2 м, материал а/б 1200-1500							

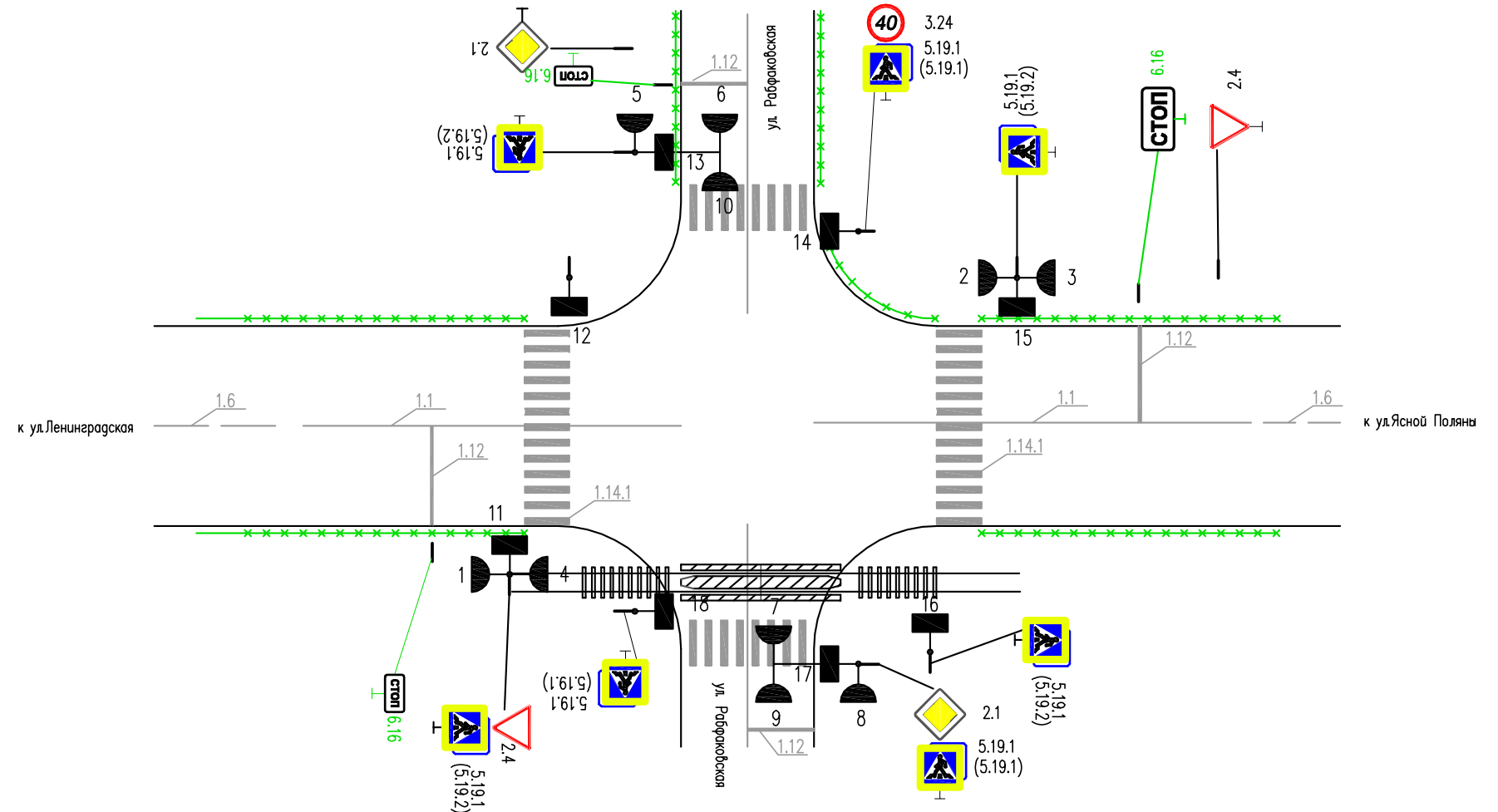
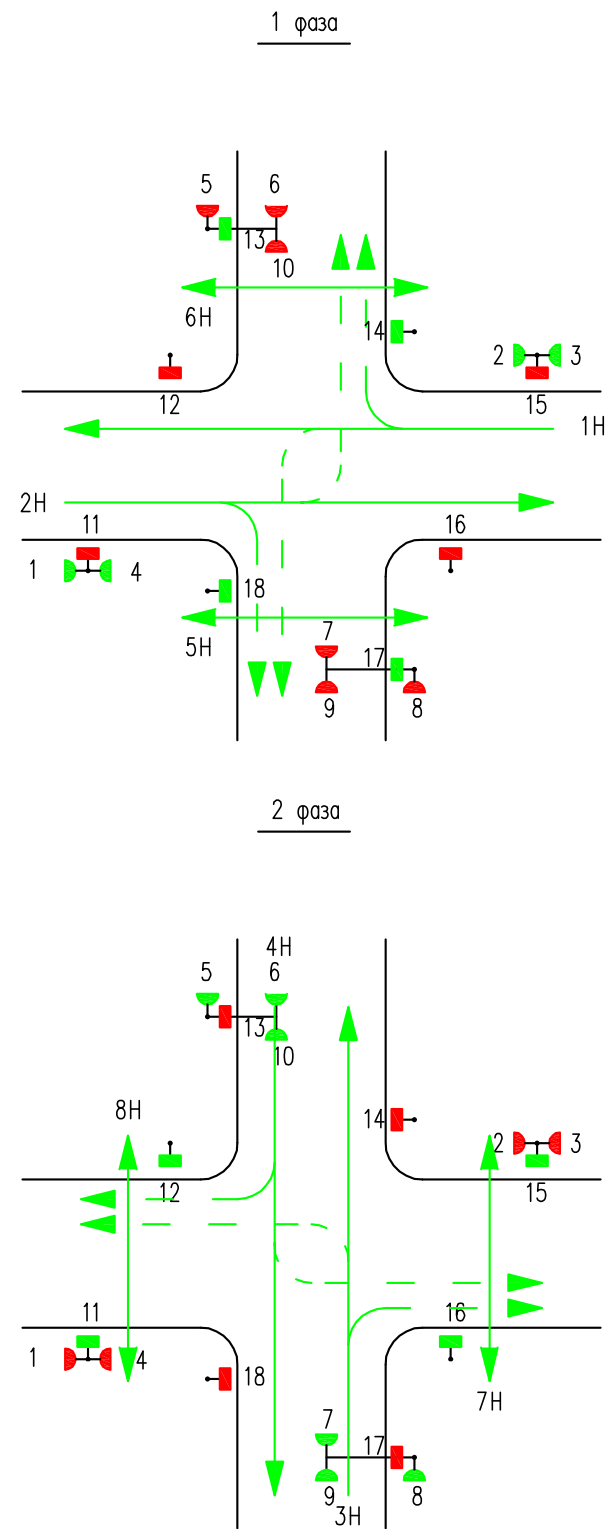
Тротуары слева	недост. шир. 2 м, матер. а/б 1500-1664	шир. 2 м, матер. а/б 1664-1699	
Дорожные ограждения и направляющие устр-ва слева			
Дорожные ограждения и направляющие устр-ва по осевой			
Горизонтальная дорожная разметка слева	3-я от осевой		
	2-я от осевой		
	1-я от осевой		
Элементы дороги в плане			
Элементы дороги в продольном профиле	i=0.005		



Горизонтальная дорожная разметка справа	Осевая линия	1.5 1500-1629	1.6 1629-1679	1.1 1679-1699
	1-я от осевой			
	2-я от осевой			
Дорожные ограждения и направляющие устр-ва справа				
Тротуары справа	ширина 2 м, материал а/б 1500-1699			

Схема расстановки оборудования на светофорном объекте по адресу:
ул. Рабфаковская перекресток с ул. Кузнецова

Схема №1

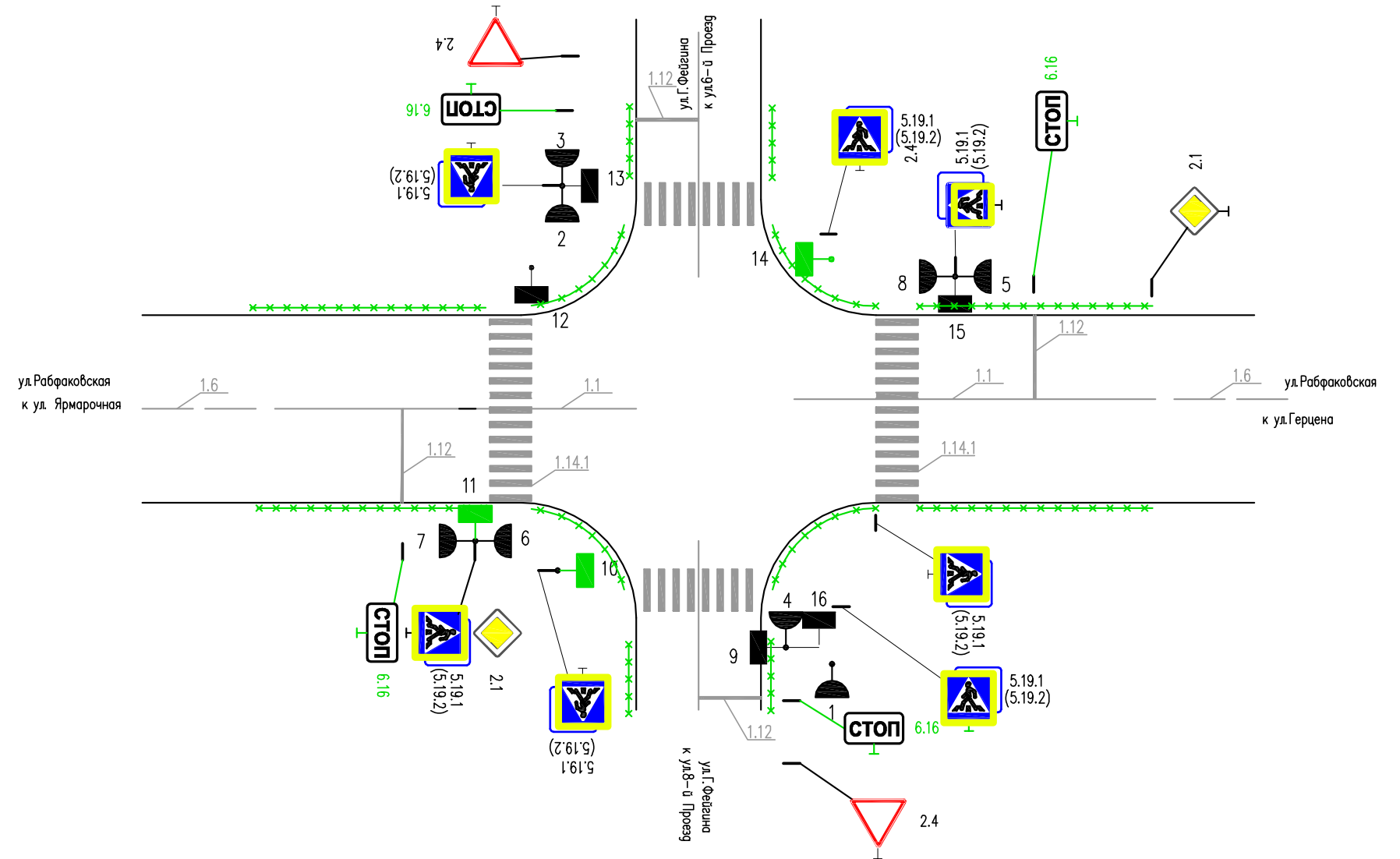
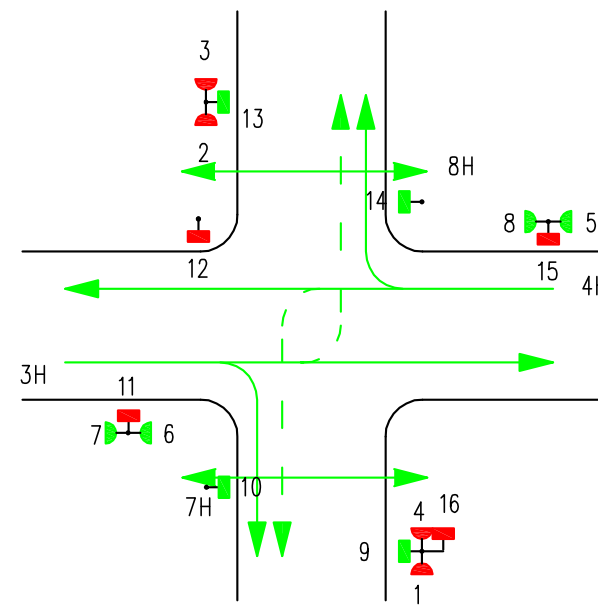
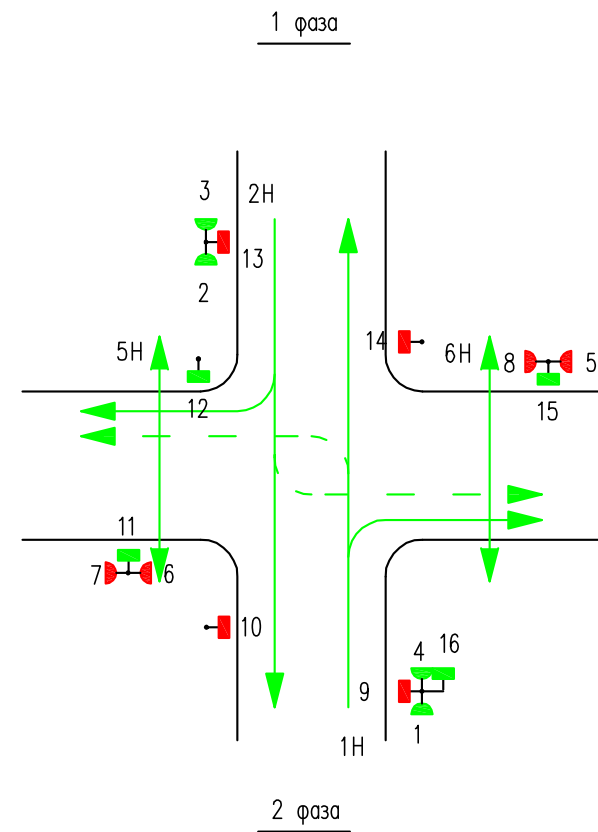


Режим работы светофорной сигнализации

№ направлений, участвующих в фазе	тип направления	Цикл светофорного регулирования Тц = 58 с.		№ светофоров	длительность сигналов, с.				
		1 фаза	2 фаза		Кр.	Ж	З	З.м.	Кр./Ж
1,2	транспортное	[Signal diagram for phase 1, direction 1,2]	[Signal diagram for phase 2, direction 1,2]	1,2,3,4	29	5	18	6	-
5,6	пешеходное	[Signal diagram for phase 1, direction 5,6]	[Signal diagram for phase 2, direction 5,6]	13,14,17,18	34	-	18	6	-
3,4	транспортное	[Signal diagram for phase 1, direction 3,4]	[Signal diagram for phase 2, direction 3,4]	5,6,7,8,9,10	29	5	18	6	-
7,8	пешеходное	[Signal diagram for phase 1, direction 7,8]	[Signal diagram for phase 2, direction 7,8]	11,12,15,16	34	-	18	6	-

Схема расстановки оборудования на светофорном объекте по адресу:
ул. Рабфаковская перекресток с ул. Красных зорь

Схема №2



Режим работы светофорной сигнализации

№ направлений, участвующих в фазе	тип направления	Цикл светофорного регулирования Тц = с.	
		1 фаза	2 фаза
1,2	транспортное		
5,6	пешеходное		
3,4	транспортное		
7,8	пешеходное		

№ светофоров	длительность сигналов, с.				
	Кр.	Ж	З	З.м.	Кр./Ж

Цикл светофорного регулирования Тц = с.	
1 фаза	2 фаза

