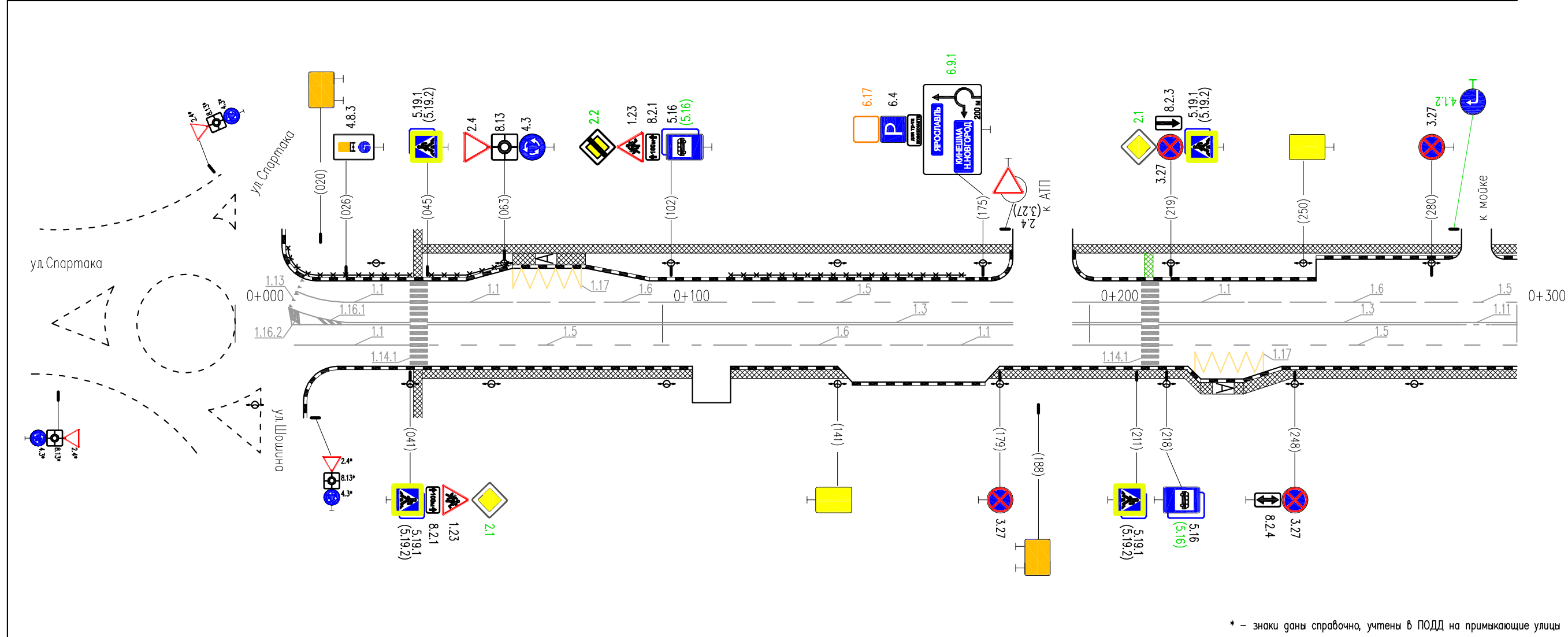


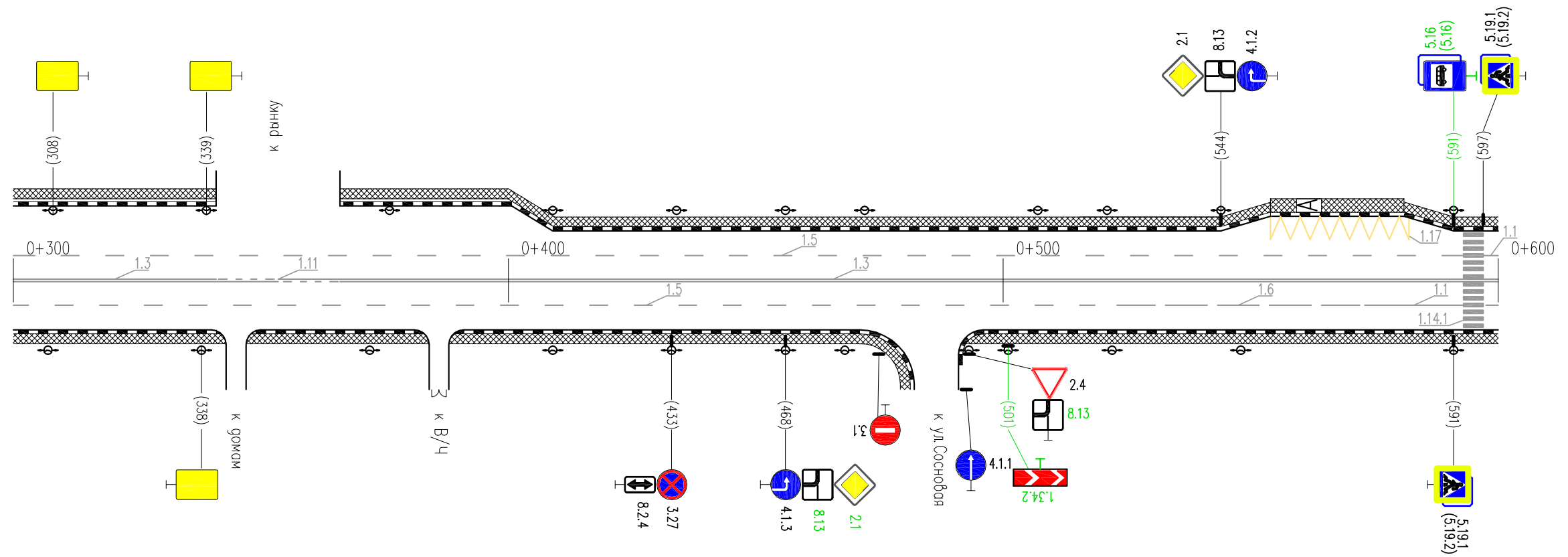
Тротуары слева	ширина 2 м, материал а/б 042-300										
Дорожные ограждения и направляющие устр-ва слева	пешеходные ограждения 011-065					пешеходные ограждения 116-171					
Дорожные ограждения и направляющие устр-ва по осевой											
Горизонтальная дорожная разметка слева	3-я от осевой										
	2-я от осевой	1.17 065-081									
	1-я от осевой	1.1 013-041	1.1 045-065	1.6 065-115			1.5 115-182		1.1 196-212	1.1 216-236	1.6 236-286
Элементы дороги в плане											
Элементы дороги в продольном профиле	i=0,005 100 i=0,005 100 i=0,005 100										



* - знаки даны справочно, учтены в ПОДД на примыкающие улицы

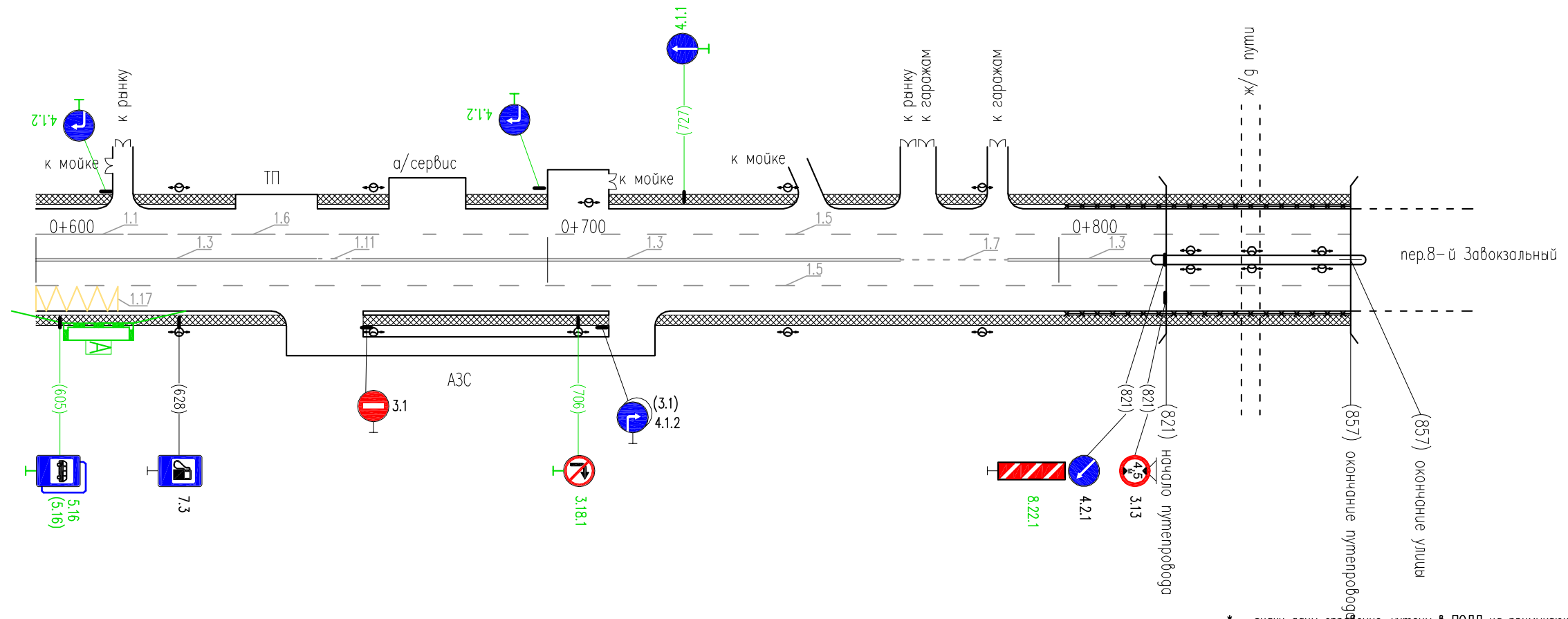
Горизонтальная дорожная разметка справа	Осевая линия	1.1-2 шт 013-028	1.3 028-041	1.3 045-182			1.3 196-212	1.3 216-287		1.11 287-294	1.3 294-300
	1-я от осевой	1.1 013-041		1.5 045-112	1.6 112-162	1.1 162-182	1.1 196-212	1.5 216-300			
	2-я от осевой	1.17 225-241									
Дорожные ограждения и направляющие устр-ва справа											
Тротуары справа	ширина 2 м, материал а/б 042-300										

Тротуары слева	ширина 2 м, материал а/б 300-600	
Дорожные ограждения и направляющие устр-ва слева		
Дорожные ограждения и направляющие устр-ва по осевой		
Горизонтальная дорожная разметка слева	3-я от осевой	
	2-я от осевой	1.17 554-582
	1-я от осевой	1.5 300-593
Элементы дороги в плане	R=700	
Элементы дороги в продольном профиле	i=0.005	



Горизонтальная дорожная разметка справа	Осевая линия	1.3 300-341	1.11 341-366	1.3 081-215			
	1-я от осевой			1.5 300-523		1.6 523-573	1.1 573-593
	2-я от осевой						1.17 559-575
Дорожные ограждения и направляющие устр-ва справа							
Тротуары справа	ширина 2 м, материал а/б 300-600						

Тротуары слева		ширина 2 м, материал а/б 600-857					
Дорожные ограждения и направляющие устр-ва слева		пешеходные ограждения 802-857					
Дорожные ограждения и направляющие устр-ва по осевой							
Горизонтальная дорожная разметка слева	3-я от осевой						
	2-я от осевой						
	1-я от осевой	1.1 600-617	1.6 617-667	1.5 667-857			
Элементы дороги в плане							
Элементы дороги в продольном профиле							
		i=0.005	100	i=0.005	100	i=0.005	57



Горизонтальная дорожная разметка справа	Осевая линия	1.3 600-655	1.11 655-662	1.3 662-769	1.7 769-790	1.3 790-818
	1-я от осевой	1.5 600-857				
	2-я от осевой	1.17 600-616				
Дорожные ограждения и направляющие устр-ва справа					пешеходные ограждения 802-857	
Тротуары справа		ширина 2 м, материал а/б 600-857				