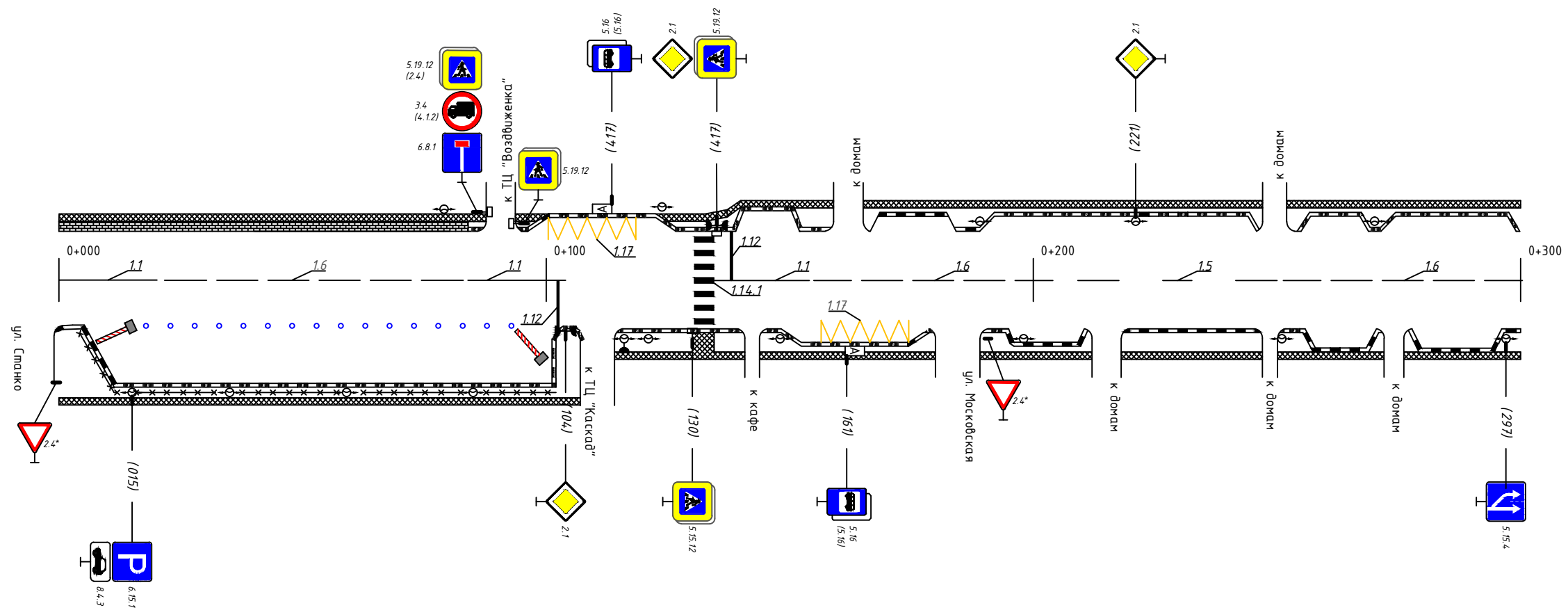


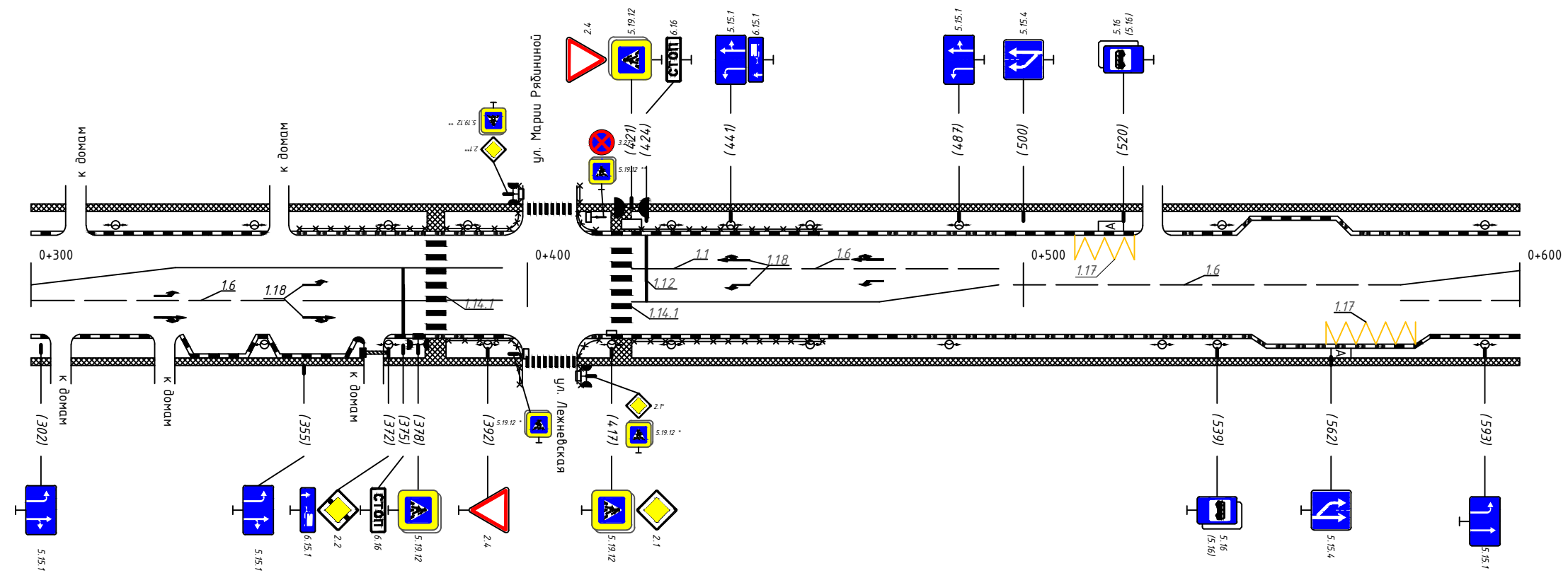
| | |
|--|-------------------------------------|
| Тротуары слева | ширина 2 м; материал а/б 000-300 |
| Дорожные ограждения и направляющие устр-ва слева | |
| Дорожные ограждения и направляющие устр-ва по осевой | |
| Горизонтальная дорожная разметка слева | 3-я от осевой |
| | 2-я от осевой |
| | 1-я от осевой |
| Элементы дороги в плане | |
| Элементы дороги в продольном профиле | |



* - знаки учтены в ПОДД на ул. Станко
** - знаки учтены в ПОДД на ул. Марии Рябиной

| | | | | | | | | |
|---|-------------------------------------|----------------|----------------|----------------|----------------|----------------|----------------|----------------|
| Горизонтальная дорожная разметка справа | Осевая линия | 1.1 000-020 | 1.6 000-083 | 1.1 083-104 | 1.1 134-154 | 1.6 154-204 | 1.5 204-250 | 1.6 250-300 |
| | 1-я от осевой | | | | | | | |
| | 2-я от осевой | | | | | | | |
| Дорожные ограждения и направляющие устр-ва справа | пешеходные ограждения 000-102 | | | | | | | |
| Тротуары справа | ширина 2 м; материал а/б 000-300 | | | | | | | |

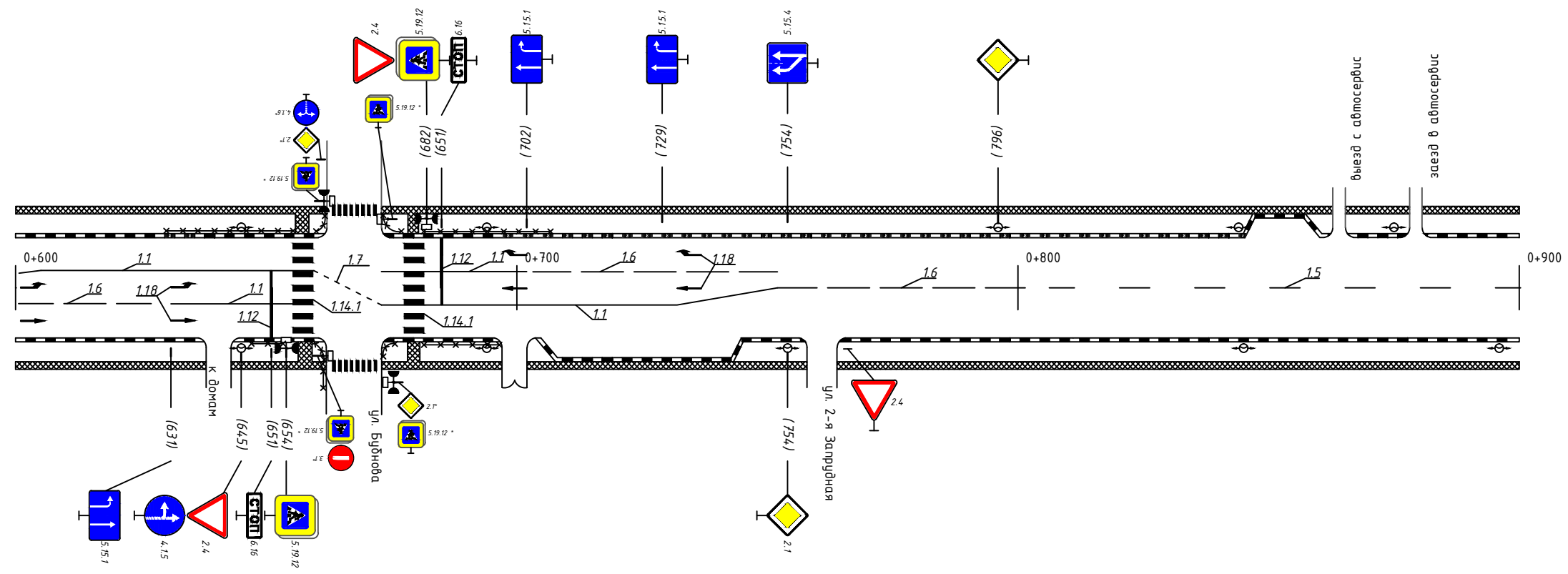
| | | | | |
|--|-------------------------------------|----------------------|----------------------|----------------------------------|
| Тротуары слева | ширина 2 м; материал а/б 300-600 | | | |
| Дорожные ограждения и направляющие устр-ва слева | пеш. ограждения 352-379 | пеш. огр. 383-398 | пеш. огр. 409-417 | пешеходные ограждения 410-469 |
| Дорожные ограждения и направляющие устр-ва по осевой | | | | |
| Горизонтальная дорожная разметка слева | 3-я от осевой | | | |
| | 2-я от осевой | | | |
| | 1-я от осевой | 1.1 421-444 | 1.6 444-494 | |
| Элементы дороги в плане | | | | |
| Элементы дороги в продольном профиле | | | | |



* - знаки учтены в ПОДД на ул. Лежневской
** - знаки учтены в ПОДД на ул. Мариш Рябинной

| | | | | | | |
|---|-------------------------------------|----------------|----------------------------------|----------------|----------------|----------------|
| Горизонтальная дорожная разметка справа | Осевая линия | 1.1 300-378 | 1.1 381-395 | 1.1 421-495 | 1.6 495-576 | 1.1 576-600 |
| | 1-я от осевой | 1.6 300-350 | 1.1 350-378 | 1.1 381-395 | | 1.6 576-600 |
| | 2-я от осевой | | | | | |
| Дорожные ограждения и направляющие устр-ва справа | пеш. огр. 384-399 | | пешеходные ограждения 410-469 | | | |
| Тротуары справа | ширина 2 м; материал а/б 300-600 | | | | | |

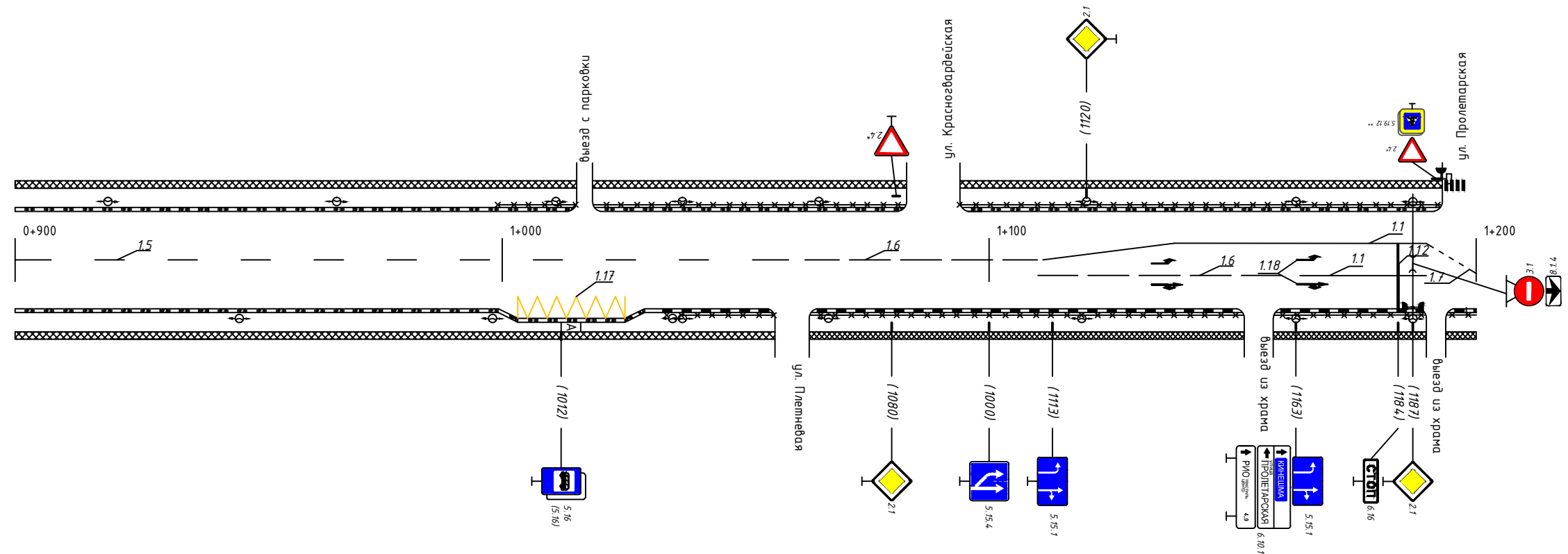
| | | | | |
|--|---------------------------------------|-----------------------|----------------------------|--|
| Тротуары слева | ширина 1,5 м; материал а/б 600-900 | | | |
| Дорожные ограждения и направляющие устр-ва слева | пеш. ограждение 629-655 | пеш. остр. 662-677 | пеш. ограждение 683-709 | |
| Дорожные ограждения и направляющие устр-ва по осевой | | | | |
| Горизонтальная дорожная разметка слева | 3-я от осевой | | | |
| | 2-я от осевой | | | |
| | 1-я от осевой | 1,1 682-702 | 1,6 702-752 | |
| Элементы дороги в плане | L=300м | | | |
| Элементы дороги в продольном профиле | | | | |



** - знаки учтены в ПОДД на ул. Бубнова

| | | | | | |
|---|---------------------------------------|-----------------------|----------------|----------------|----------------|
| Горизонтальная дорожная разметка справа | Осевая линия | 1,1 600-654 | 1,1 682-752 | 1,6 752-802 | 1,5 802-900 |
| | 1-я от осевой | 1,6 600-634 | 1,1 634-654 | | |
| | 2-я от осевой | | | | |
| Дорожные ограждения и направляющие устр-ва справа | пеш. остр. 646-653 | пеш. остр. 657-662 | | | |
| Тротуары справа | ширина 1,5 м; материал а/б 600-900 | | | | |

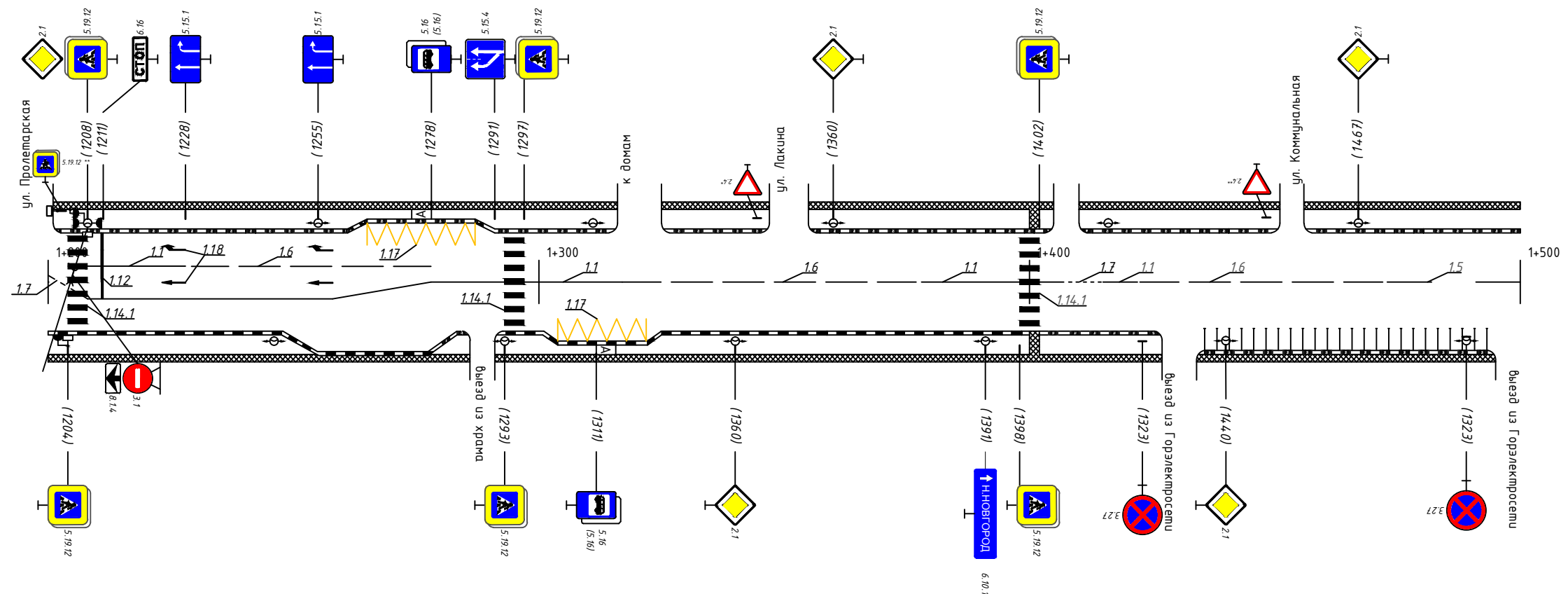
| | | | | |
|--|---------------|--|------------------------------------|------------------------------------|
| Тротуары слева | | ширина 1,5 м; материал а/б 900-1200 | | |
| Дорожные ограждения и направляющие устр-ва слева | | пешеходные ограждения 1800-1861 | пешеходные ограждения 1877-1910 | пешеходные ограждения 2043-2100 |
| Дорожные ограждения и направляющие устр-ва по осевой | | | | |
| Горизонтальная дорожная разметка слева | 3-я от осевой | | | |
| | 2-я от осевой | | | |
| | 1-я от осевой | | | |
| Элементы дороги в плане | | L=300м | | |
| Элементы дороги в продольном профиле | | 50‰ | | |



* - знаки учтены в ПОДД на ул. Пролетарская

| | | | | | |
|---|---------------|--|------------------|------------------|------------------------------------|
| Горизонтальная дорожная разметка справа | Осевая линия | 1.5 900-1118 | 1.6 1118-1168 | 1.1 1168-1188 | |
| | 1-я от осевой | | | | |
| | 2-я от осевой | | | | |
| Дорожные ограждения и направляющие устр-ва справа | | | | | пешеходные ограждения 2046-2072 |
| Тротуары справа | | ширина 1,5 м; материал а/б 900-1200 | | | |

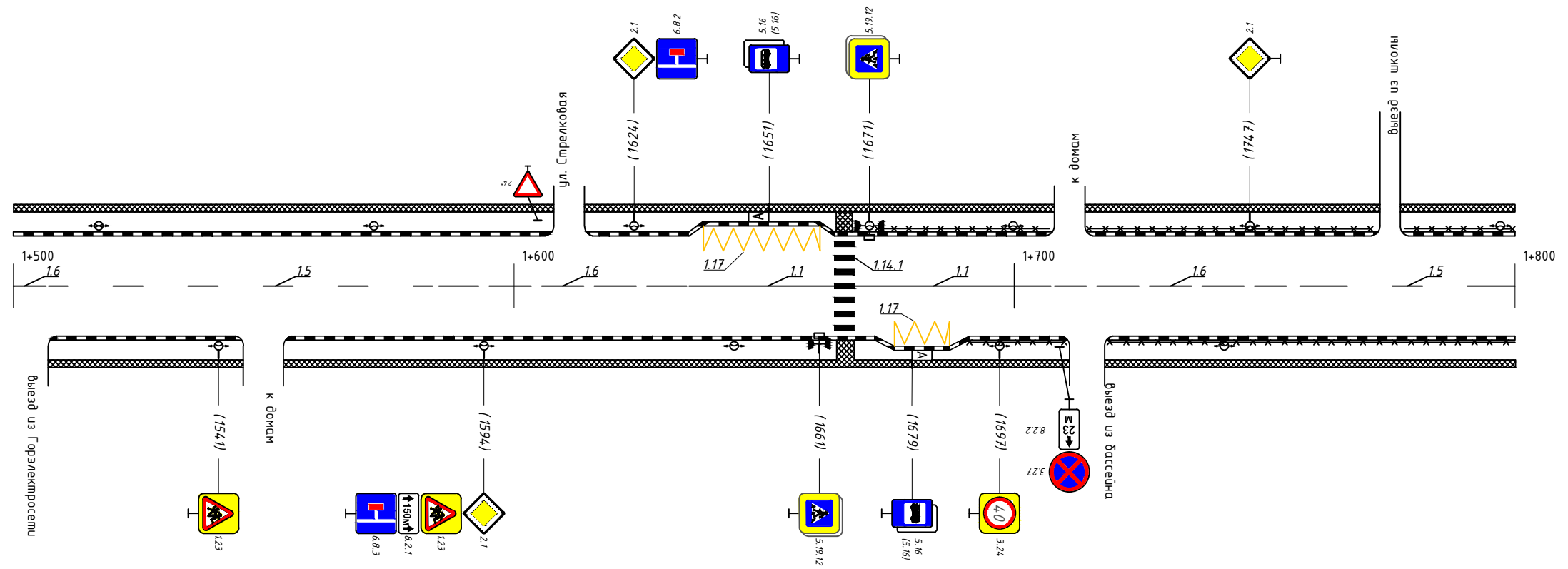
| | | | |
|--|--|------------------------------------|------------------------------------|
| Тротуары слева | ширина 1,5 м; материал а/б 900-1200 | | |
| Дорожные ограждения и направляющие устр-ва слева | пешеходные ограждения 1800-1861 | пешеходные ограждения 1877-1910 | пешеходные ограждения 2043-2100 |
| Дорожные ограждения и направляющие устр-ва по осевой | | | |
| Горизонтальная дорожная разметка слева | 3-я от осевой | | |
| | 2-я от осевой | | |
| | 1-я от осевой | 1.1 1208-1228 | 1.6 1228-1278 |
| Элементы дороги в плане | L=300м | | |
| Элементы дороги в продольном профиле | 50‰ | | |



* - знаки учтены в ПОДД на ул. Лакина
** - знаки учтены в ПОДД на ул. Коммунальная

| | | | | | | | | |
|---|---|------------------|------------------|------------------|------------------|------------------|------------------|------------------|
| Горизонтальная дорожная разметка справа | Осевая линия | 1.1 1208-1293 | 1.1 1297-1301 | 1.6 1301-1378 | 1.1 1378-1398 | 1.7 1405-1413 | 1.6 1422-1472 | 1.5 1472-1500 |
| | 1-я от осевой | | | | | | | |
| | 2-я от осевой | | | | | | | |
| Дорожные ограждения и направляющие устр-ва справа | пешеходные ограждения 2046-2072 | | | | | | | |
| Тротуары справа | ширина 1,5 м; материал а/б 1200-1500 | | | | | | | |

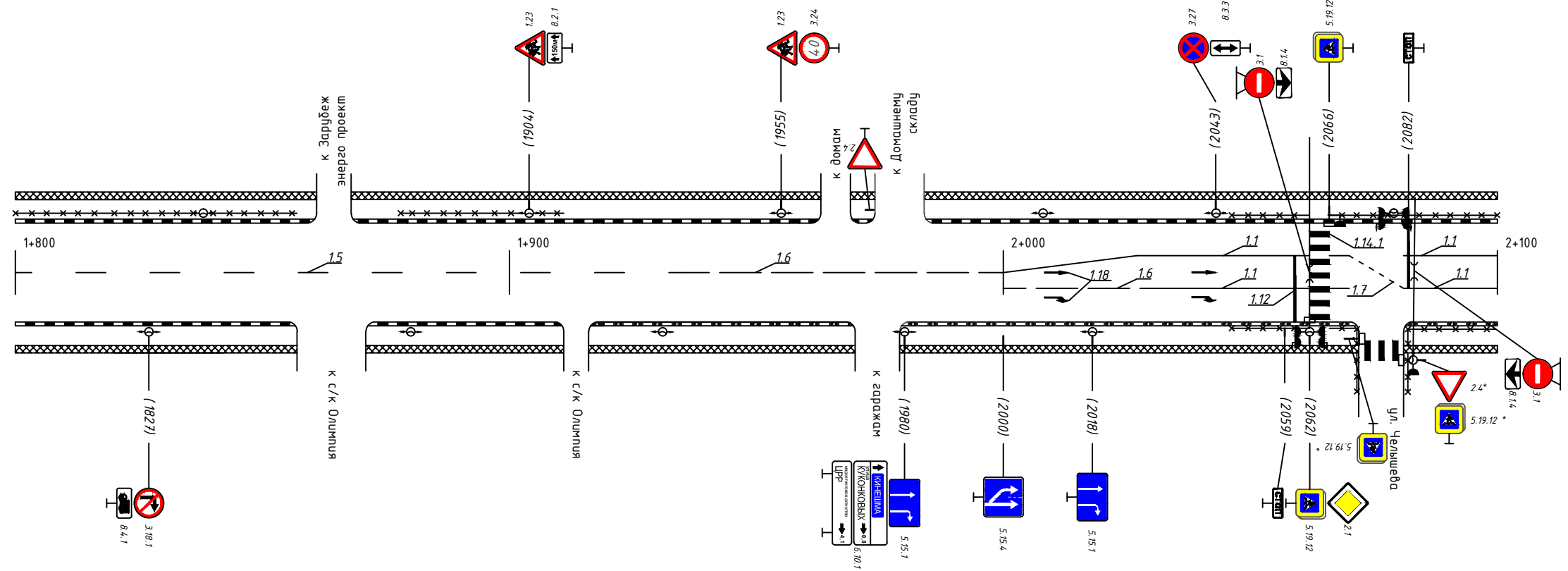
| | | | |
|--|---|------------------------------------|------------------------------|
| Тротуары слева | ширина 1,5 м; материал а/б 1500-1800 | | |
| Дорожные ограждения и направляющие устр-ва слева | пешеходные ограждения 1672-1707 | пешеходные ограждения 1715-1771 | пеш. ограждения 1778-1800 |
| Дорожные ограждения и направляющие устр-ва по осевой | | | |
| Горизонтальная дорожная разметка слева | 3-я от осевой | | |
| | 2-я от осевой | | |
| | 1-я от осевой | | |
| Элементы дороги в плане | L=300м | | |
| Элементы дороги в продольном профиле | | | |



* - знаки учтены в ПОДД на ул. Стрелковоя

| | | | | | | | | |
|---|---|------------------|------------------|------------------------------------|------------------------------------|------------------|------------------|------------------|
| Горизонтальная дорожная разметка справа | Осевая линия | 1,6 1500-1507 | 1,5 1507-1585 | 1,6 1585-1635 | 1,1 1635-1664 | 1,1 1664-1708 | 1,6 1708-1757 | 1,5 1757-1800 |
| | 1-я от осевой | | | | | | | |
| | 2-я от осевой | | | | | | | |
| Дорожные ограждения и направляющие устр-ва справа | | | | пешеходные ограждения 1691-1710 | пешеходные ограждения 1710-1718 | | | |
| Тротуары справа | ширина 1,5 м; материал а/б 1500-1800 | | | | | | | |

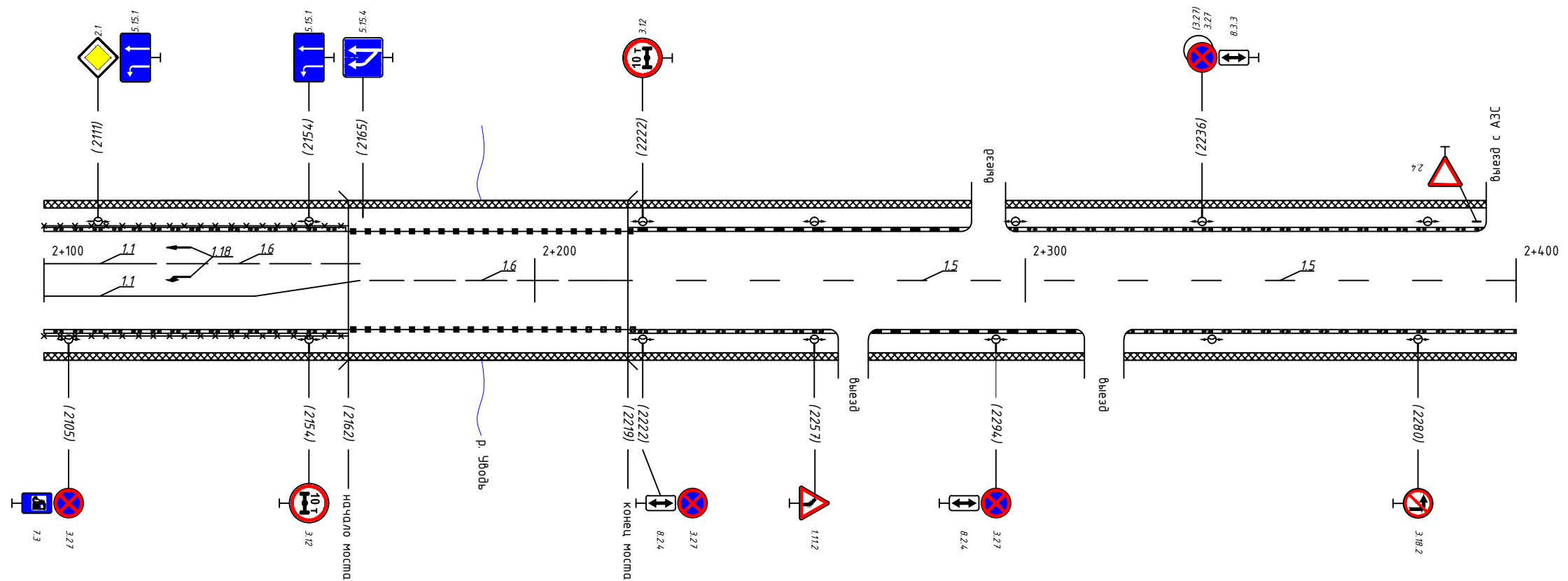
| | | | |
|--|---|---|---|
| Тротуары слева | ширина 1,5 м; материал а/б 1800-1857 | ширина 1,5 м; материал а/б 1868-1963 | ширина 1,5 м; материал а/б 1986-2100 |
| Дорожные ограждения и направляющие устр-ва слева | пешеходные ограждения 1800-1861 | пешеходные ограждения 1877-1910 | пешеходные ограждения 2043-2100 |
| Дорожные ограждения и направляющие устр-ва по осевой | | | |
| Горизонтальная дорожная разметка слева | 3-я от осевой | | |
| | 2-я от осевой | | |
| | 1-я от осевой | | |
| Элементы дороги в плане | L=300м | | |
| Элементы дороги в продольном профиле | 50‰ | | |



* - знаки учтены в ПОДД на ул. Челышева

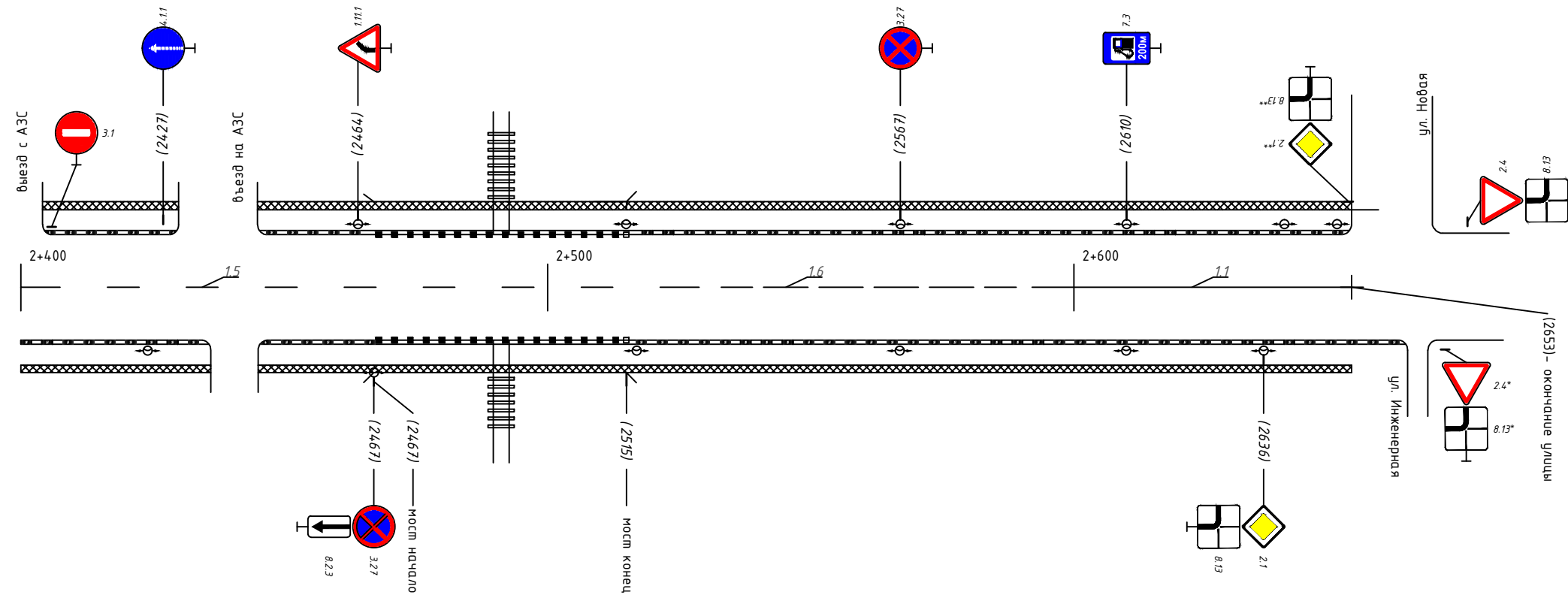
| | | | | | |
|---|---|------------------|------------------|------------------|------------------------------------|
| Горизонтальная дорожная разметка справа | Осевая линия | 1,5 1800-1935 | 1,6 1935-1985 | 1,1 1985-2062 | 1,1 2081-2100 |
| | 1-я от осевой | | | 1,6 1985-2035 | 1,1 2035-2062 |
| | 2-я от осевой | | | | 1,1 2081-2100 |
| Дорожные ограждения и направляющие устр-ва справа | | | | | пешеходные ограждения 2046-2072 |
| Тротуары справа | ширина 1,5 м; материал а/б 1500-1800 | | | | |

| | | | | |
|--|---|-----------------------------|---|--|
| Тротуары слева | ширина 1,5 м; материал а/б 2100-2289 | | ширина 1,5 м; материал а/б 2296-2394 | |
| Дорожные ограждения и направляющие устр-ва слева | пешеходные ограждения 2100-2162 | ж/б паралетное 2162-2219 | | |
| Дорожные ограждения и направляющие устр-ва по осевой | | | | |
| Горизонтальная дорожная разметка слева | 3-я от осевой | | | |
| | 2-я от осевой | | | |
| | 1-я от осевой | 1.1 2100-2115 | 1.6 2115-2165 | |
| Элементы дороги в плане | R=222 L=164м | | | |
| Элементы дороги в продольном профиле | 14% | | | |



| | | | | |
|---|---------------------------------------|-----------------------------|---------------------------------------|--|
| Горизонтальная дорожная разметка справа | Осевая линия | 1.1 2100-2164 | 1.6 2164-2214 | 1.5 2214-2400 |
| | 1-я от осевой | | | |
| | 2-я от осевой | | | |
| Дорожные ограждения и направляющие устр-ва справа | пешеходное ограждение 2100-2162 | ж/б паралетное 2162-2219 | | |
| Тротуары справа | ширина 2 м; материал а/б 2100-2262 | | ширина 2 м; материал а/б 2268-2312 | ширина 2 м; материал а/б 23020-2400 |

| | | |
|--|---|--|
| Тротуары слева | ширина 1,5 м; материал а/б 2400-2653 | |
| Дорожные ограждения и направляющие устр-ва слева | ж/б паралетное 2467-2515 | |
| Дорожные ограждения и направляющие устр-ва по осевой | | |
| Горизонтальная дорожная разметка слева | 3-я от осевой | |
| | 2-я от осевой | |
| | 1-я от осевой | |
| Элементы дороги в плане | R=222 L=164м | |
| Элементы дороги в продольном профиле | 34% | |



* - знаки учтены в ПОДД на ул. Новая
** - знаки учтены в ПОДД на ул. Инженерная

| | | | | |
|---|---|------------------|------------------|------------------|
| Горизонтальная дорожная разметка справа | Осевая линия | 1,5 2400-2533 | 1,6 2533-2589 | 1,1 2589-2653 |
| | 1-я от осевой | | | |
| | 2-я от осевой | | | |
| Дорожные ограждения и направляющие устр-ва справа | ж/б паралетное 2467-2515 | | | |
| Тротуары справа | ширина 1,5 м; материал а/б 2400-2653 | | | |