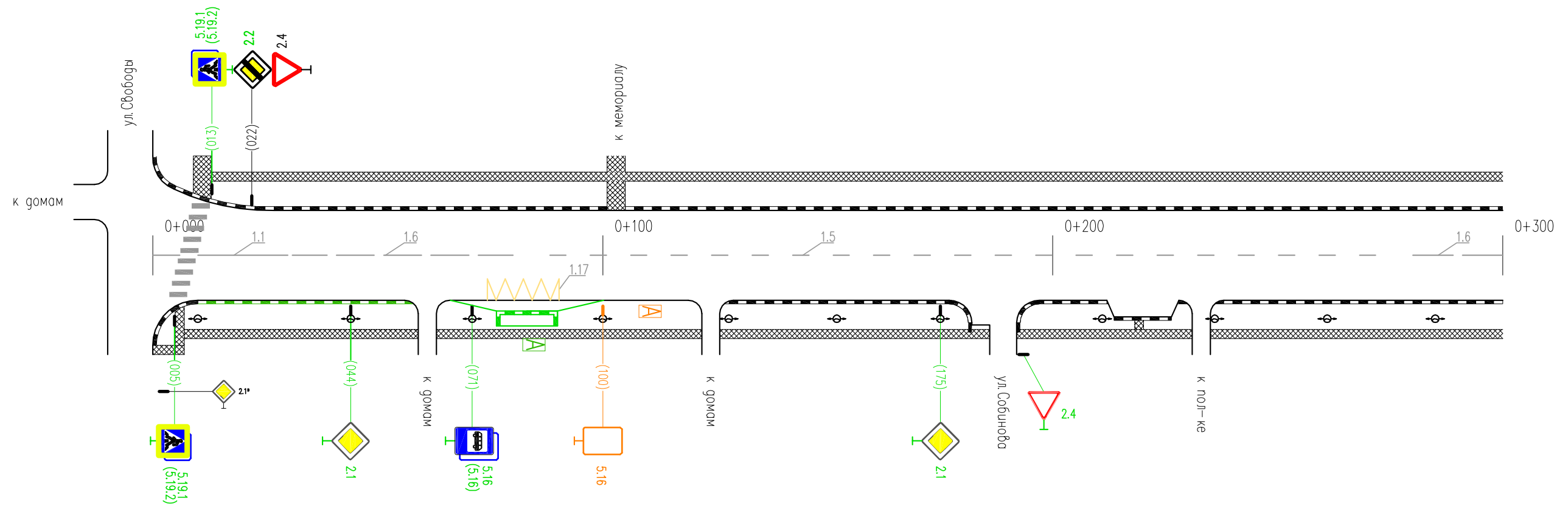


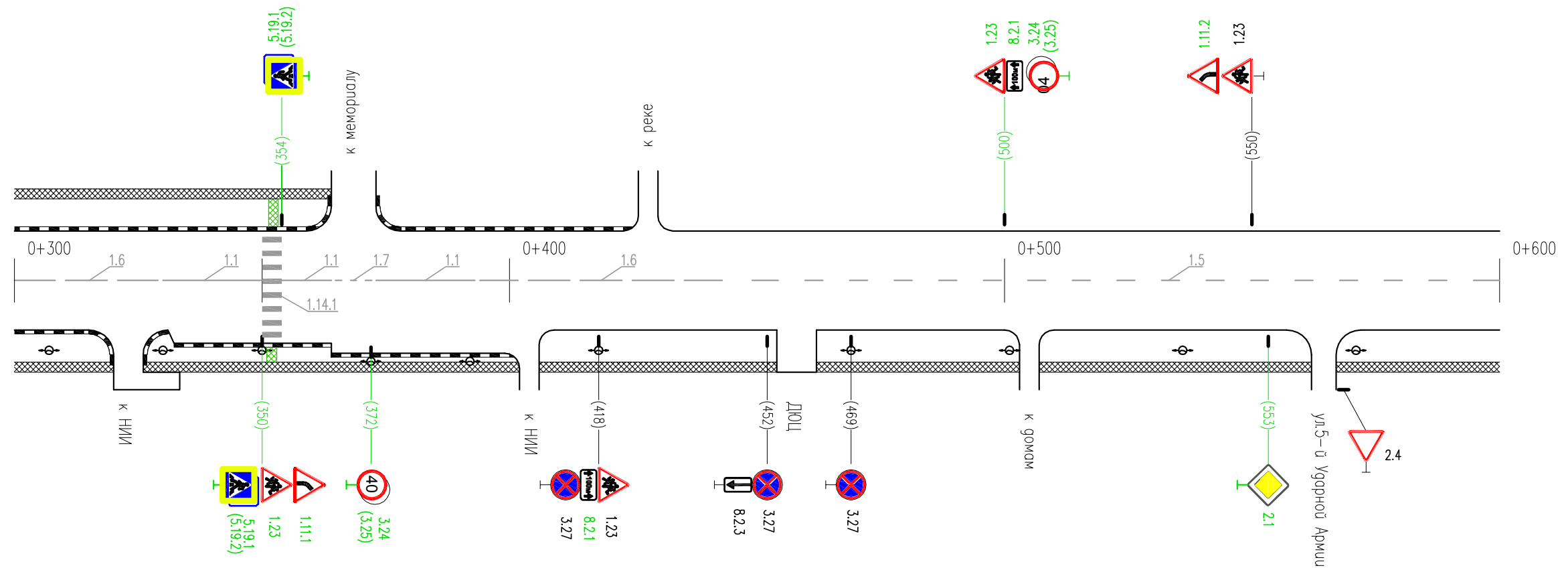
Тротуары слева	ширина 2 м, материал а/б 000-300		
Дорожные ограждения и направляющие устр-ва слева			
Дорожные ограждения и направляющие устр-ва по осевой			
Горизонтальная дорожная разметка слева	3-я от осевой		
	2-я от осевой		
	1-я от осевой		
Элементы дороги в плане			
Элементы дороги в продольном профиле	i=0.005	i=0.005	i=0.005



* - знаки даны справочно, учтены в ПОДД на примыкающие улицы

Горизонтальная дорожная разметка справа	Осевая линия	1.1 010-030	1.6 030-080	1.5 080-272	1.6 280-300
	1-я от осевой	1.17 074-090			
	2-я от осевой				
Дорожные ограждения и направляющие устр-ва справа					
Тротуары справа	ширина 2 м, материал а/б 000-300				

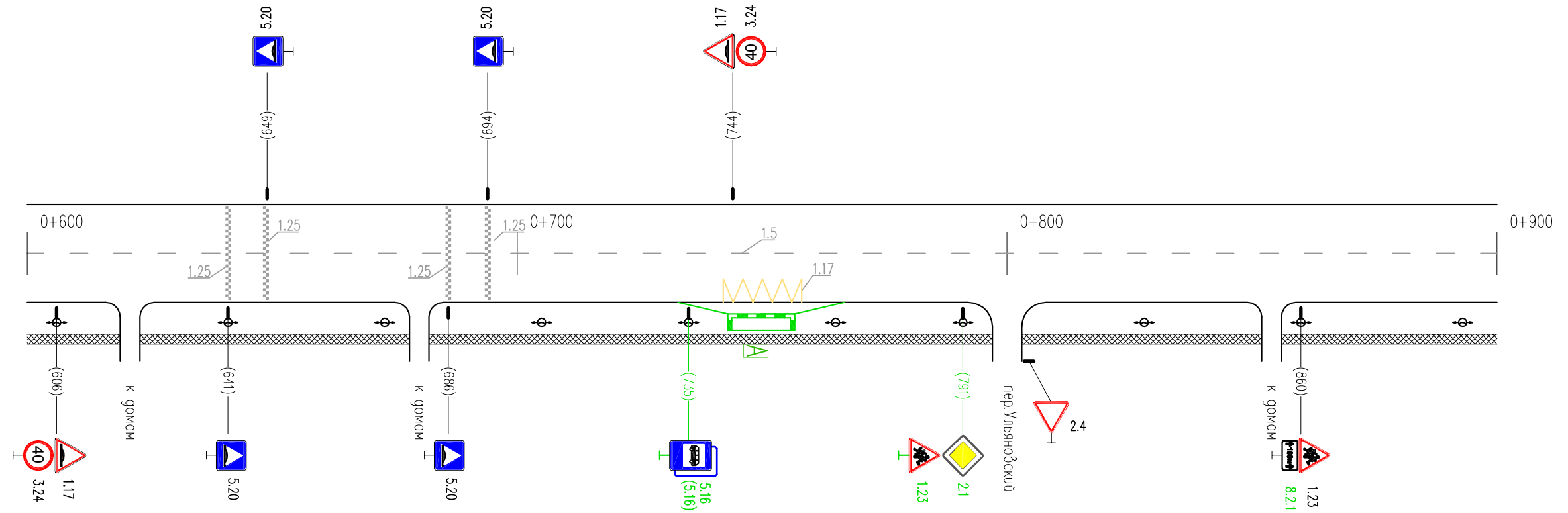
Тротуары слева	ширина 2 м, материал а/б 300-364
Дорожные ограждения и направляющие устр-ва слева	
Дорожные ограждения и направляющие устр-ва по осевой	
Горизонтальная дорожная разметка слева	3-я от осевой
	2-я от осевой
	1-я от осевой
Элементы дороги в плане	
Элементы дороги в продольном профиле	



* - знаки даны справочно, учтены в ПОДД на примыкающие улицы

Горизонтальная дорожная разметка справа	Осевая линия	1.6 300-330	1.1 330-350	1.1 350-364	1.1 364-393	1.6 393-443	1.5 443-600
	1-я от осевой						
	2-я от осевой						
Дорожные ограждения и направляющие устр-ва справа							
Тротуары справа		ширина 2 м, материал а/б 300-600					

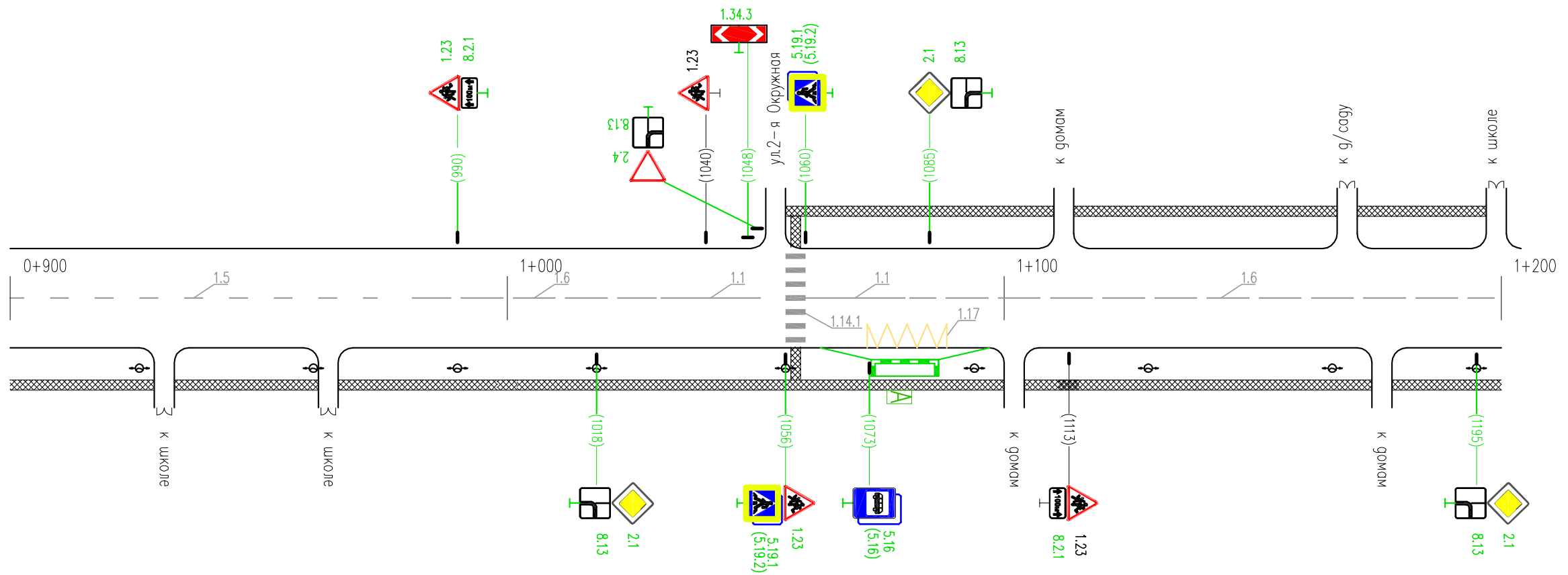
Тротуары слева	
Дорожные ограждения и направляющие устр-ва слева	
Дорожные ограждения и направляющие устр-ва по осевой	
Горизонтальная дорожная разметка слева	3-я от осевой
	2-я от осевой
	1-я от осевой
Элементы дороги в плане	$R=100$
Элементы дороги в продольном профиле	$i=0.005$ 100 $i=0.005$ 100 $i=0.005$ 100



* - знаки даны справочно, учтены в ПОДД на примыкающие улицы

Горизонтальная дорожная разметка справа	Осевая линия	1.5 600-900
	1-я от осевой	1.17 742-758
	2-я от осевой	
Дорожные ограждения и направляющие устр-ва справа		
Тротуары справа	ширина 2 м, материал а/б 600-900	

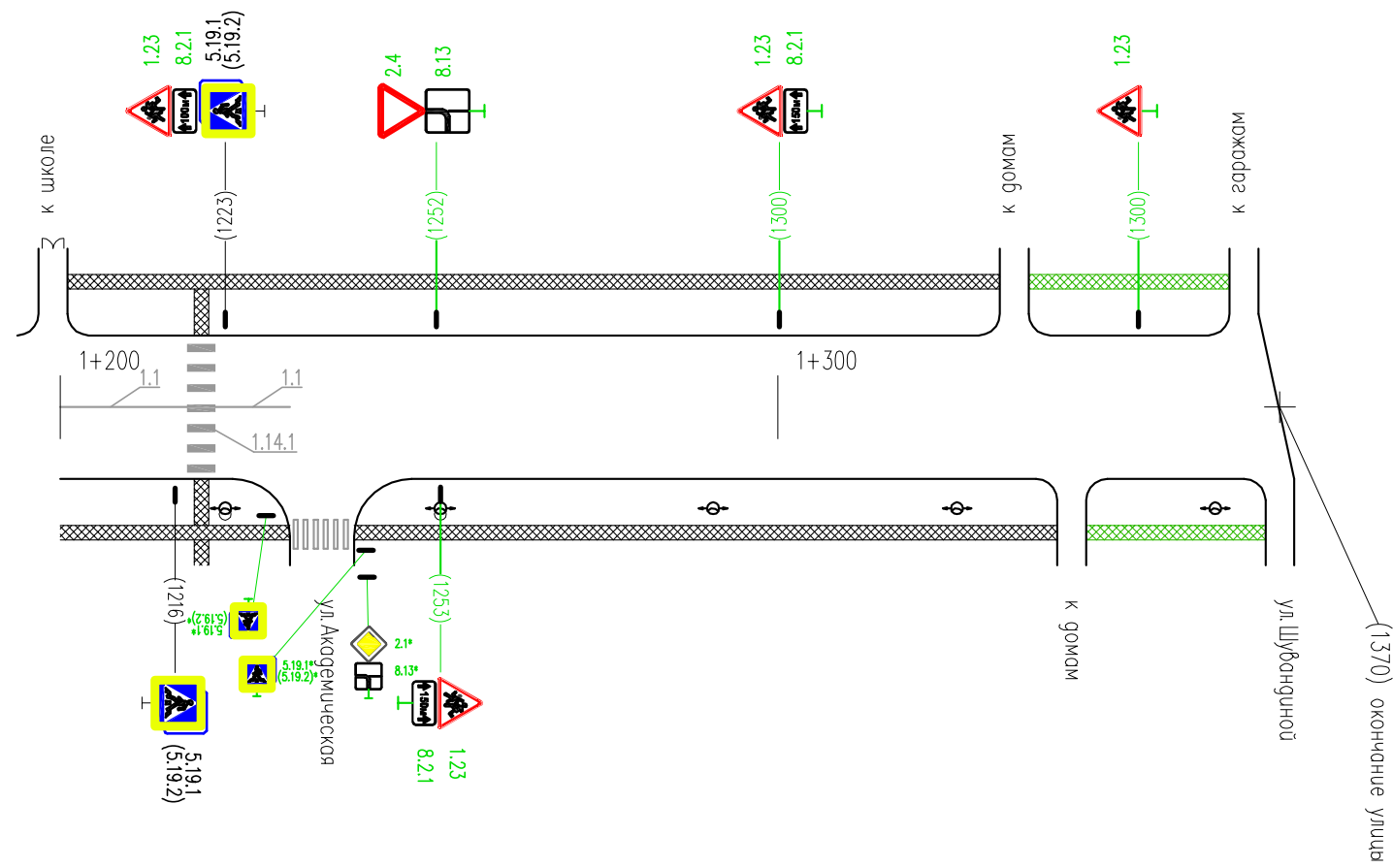
Тротуары слева	ширина 2 м, материал а/б 1056-1200		
Дорожные ограждения и направляющие устр-ва слева			
Дорожные ограждения и направляющие устр-ва по осевой			
Горизонтальная дорожная разметка слева	3-я от осевой		
	2-я от осевой		
	1-я от осевой		
Элементы дороги в плане	R=100	R=20	
Элементы дороги в продольном профиле	i=0.005	i=0.005	i=0.005



* - знаки даны справочно, учтены в ПОДД на примыкающие улицы

Горизонтальная дорожная разметка справа	Осевая линия	1.5 900-981	1.6 981-1031	1.1 1031-1051	1.1 1060-1080	1.6 1080-1200
	1-я от осевой				1.17 074-090	
	2-я от осевой					
Дорожные ограждения и направляющие устр-ва справа						
Тротуары справа	ширина 2 м, материал а/б 900-1200					

Тротуары слева	ширина 2 м, материал а/б 1200-1331	недост.шир. 2 м, материал а/б 1331-1370
Дорожные ограждения и направляющие устр-ва слева		
Дорожные ограждения и направляющие устр-ва по осевой		
Горизонтальная дорожная разметка слева	3-я от осевой	
	2-я от осевой	
	1-я от осевой	
Элементы дороги в плане		
Элементы дороги в продольном профиле	i=0.005	



* - знаки даны справочно, учтены в ПОДД на примыкающие улицы

Горизонтальная дорожная разметка справа	Осевая линия	1.1 1200-1218	1.1 1222-1232
	1-я от осевой		
	2-я от осевой		
Дорожные ограждения и направляющие устр-ва справа			
Тротуары справа	ширина 2 м, материал а/б 1200-1339	недост.шир. 2 м, материал а/б 1339-1370	