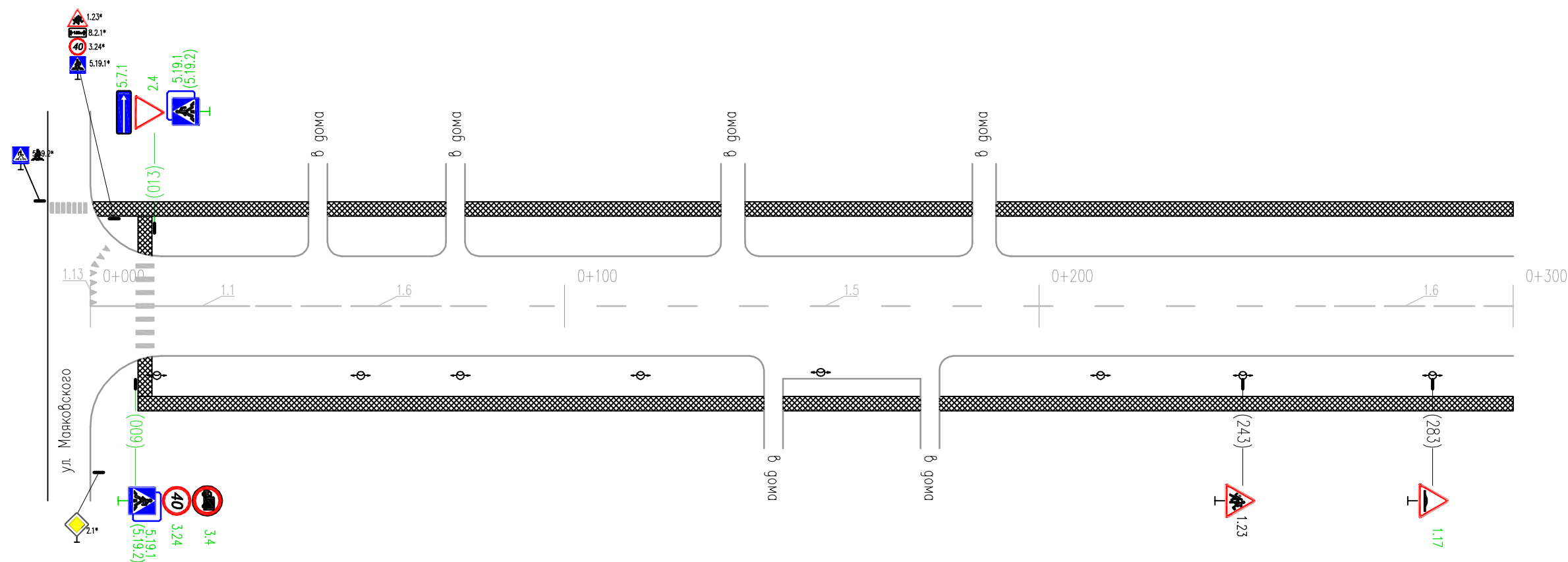
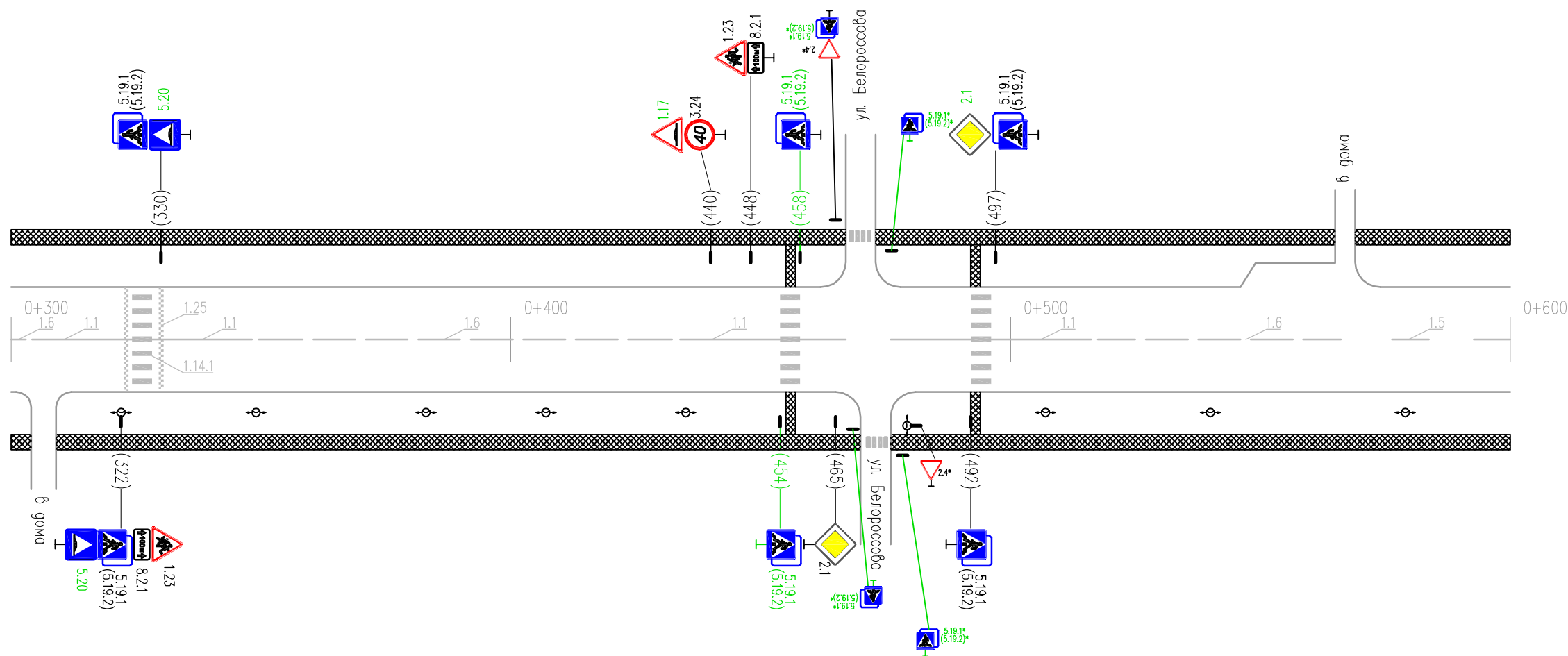


Тротуары слева	ширина 2 м, материал а/б 000-046	2 м, а/б 050-075	ширина 2 м, материал а/б 079-133	ширина 3 м, материал а/б 138-186	ширина 3 м, материал а/б 191-300
Дорожные ограждения и направляющие устр-ва слева					
Дорожные ограждения и направляющие устр-ва по осевой					
Горизонтальная дорожная разметка слева	3-я от осевой				
	2-я от осевой				
	1-я от осевой				
Элементы дороги в плане					
Элементы дороги в продольном профиле					



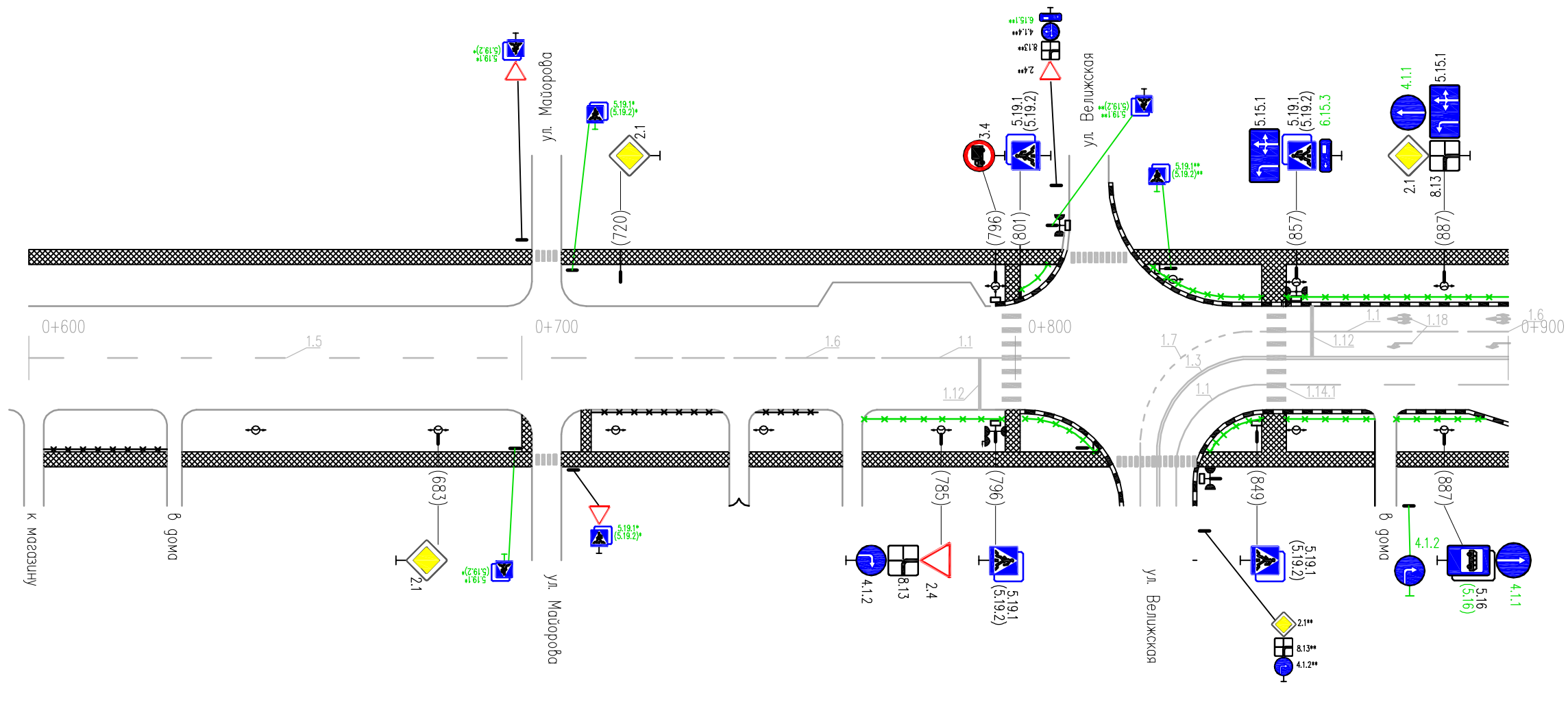
Горизонтальная дорожная разметка справа	Осевая линия	11 00-09	11 013-033	1.6 033-083	1.5 083-254	1.6 254-300
	1-я от осевой					
	2-я от осевой					
Дорожные ограждения и направляющие устр-ва справа						
Тротуары справа	ширина 1 м, материал а/б 000-142		ширина 2 м, а/б 146-175		ширина 1 м, материал а/б 179-300	

Тротуары слева	ширина 3 м, материал а/б 300-467	ширина 2 м, материал а/б 473-565	ширина 3 м, а/б 569-600
Дорожные ограждения и направляющие устр-ва слева			
Дорожные ограждения и направляющие устр-ва по осевой			
Горизонтальная дорожная разметка слева	3-я от осевой		
	2-я от осевой		
	1-я от осевой		
Элементы дороги в плане			
Элементы дороги в продольном профиле			



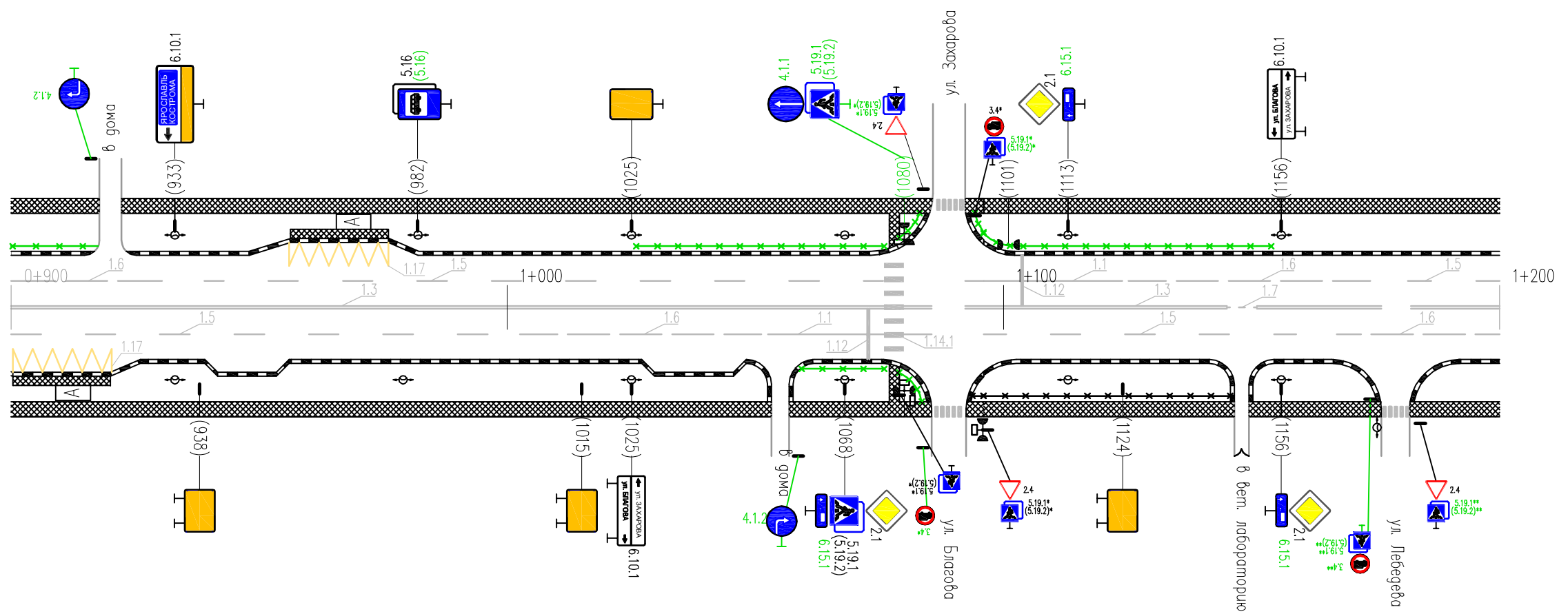
Горизонтальная дорожная разметка справа	Осевая линия	300-306	306-326	326-330	330-354	354-434	434-454	454-458	458-447	476-492	496-516	516-566	566-600	
	1-я от осевой													
	2-я от осевой													
Дорожные ограждения и направляющие устр-ва справа														
Тротуары справа	ширина 1 м, материал а/б 309-470						ширина 1 м, материал а/б 476-600							

Тротуары слева	ширина 3 м, материал а/б 600-702		ширина 1,5 м, материал а/б 708-811		ширина 3 м, материал а/б 824-900		
Дорожные ограждения и направляющие устр-ва слева			недост. ПО 801-808		недост. ПО 828-850		
Дорожные ограждения и направляющие устр-ва по осевой					недостающее ПО 855-900		
Горизонтальная дорожная разметка слева	3-я от осевой						
	2-я от осевой						
	1-я от осевой			1,7 825-851		1,1 855-880 1,6 880-900	
Элементы дороги в плане							
Элементы дороги в продольном профиле							



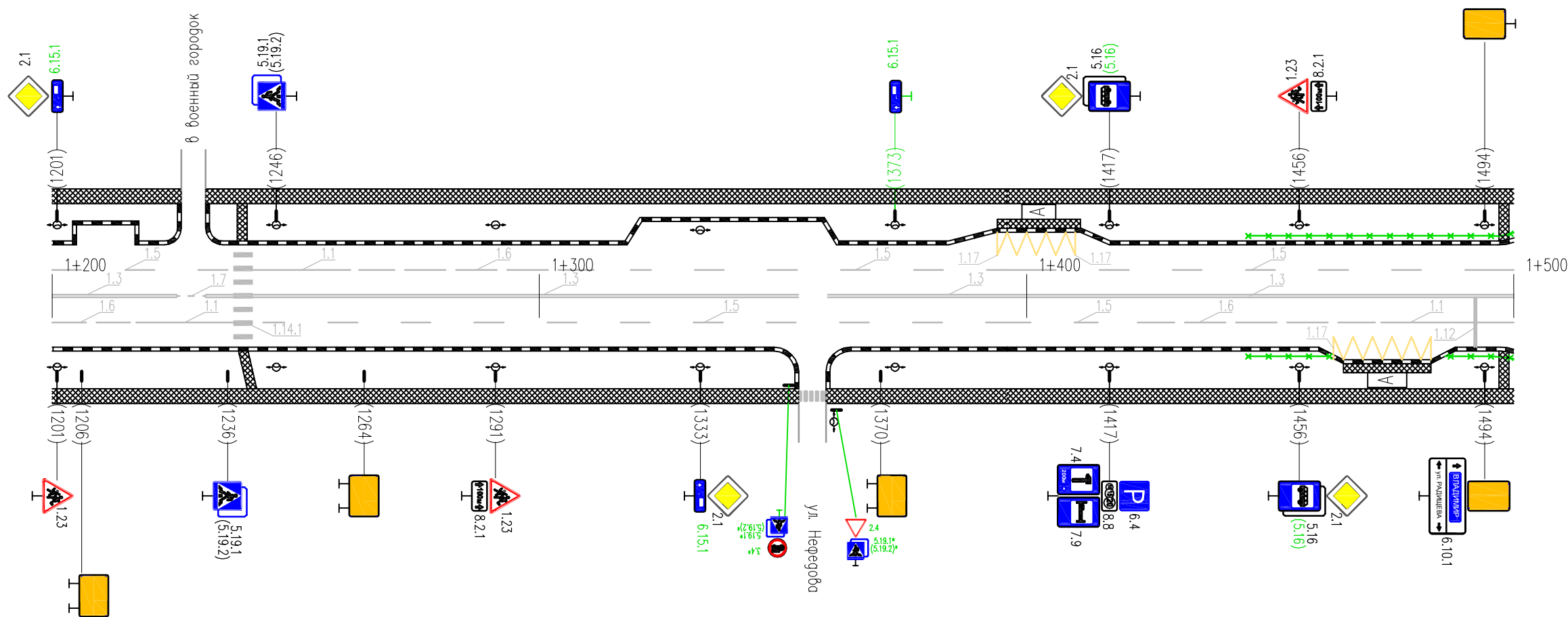
Горизонтальная дорожная разметка справа	Осевая линия	1,5 600-723		1,6 723-773		1,1 773-797		1,3 829-851		1,3 855-900	
	1-я от осевой							1,1 833-851		1,5 855-900	
	2-я от осевой										
Дорожные ограждения и направляющие устр-ва справа	ПО 603-628			пешех. огражд. 714-740	ПО 747-760	недостающее ПО 769-796	недост. ПО 802-816	недост. ПО 838-851	недост. ПО 855-873	недост. ПО 877-895	
Тротуары справа	ширина 1 м, материал а/б 600-602		ширина 3 м, материал а/б 708-819		ширина 4 м, материал а/б 837-900						

Тротуары слева	ширина 3 м, материал а/б 900-1086				ширина 3 м, материал а/б 1092-1200					
Дорожные ограждения и направляющие устр-ва слева	недост.ПО 900-917				недостающее пешех. огражд. 1026-1076	недост.ПО 1079-1085	недостающее пешех. огражд. 1092-1154			
Дорожные ограждения и направляющие устр-ва по осевой										
Горизонтальная дорожная разметка слева	3-я от осевой									
	2-я от осевой	1.17 956-976								
	1-я от осевой	1.6 900-930	1.5 930-1076			1.1 1092-1124	1.6 1124-1174		1.5 1174-1200	
Элементы дороги в плане										
Элементы дороги в продольном профиле										



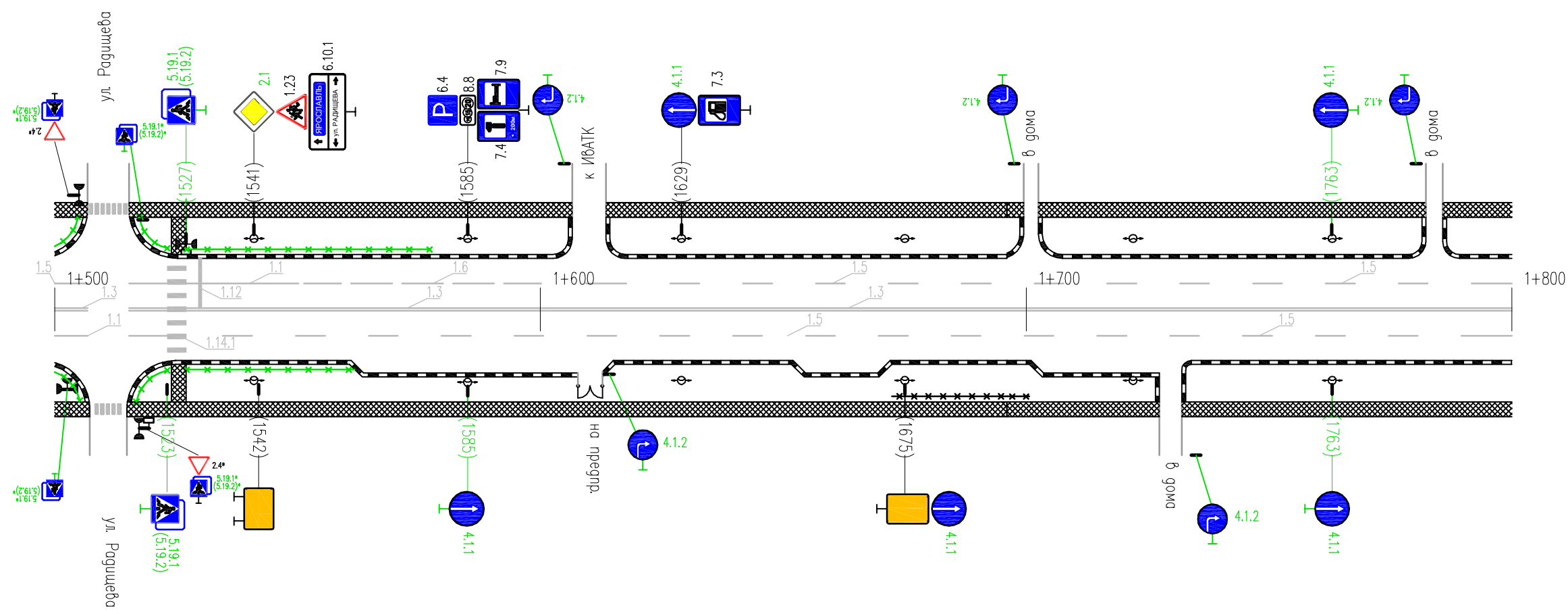
Горизонтальная дорожная разметка справа	Осевая линия	1.3 900-1076				1.3 1092-1145		1.3 1151-1176		1.3 1182-1200	
	1-я от осевой	1.5 900-1002			1.6 1002-1052		1.5 1092-1167		1.6 1167-1200		
	2-я от осевой	1.17 900-920									
Дорожные ограждения и направляющие устр-ва справа					недост.ПО 1059-1076	недост.ПО 1079-1085	пешеходное ограждение 1092-1146				
Тротуары справа	ширина 4 м, материал а/б 900-1085				ширина 4 м, материал а/б 1085-1200						

Тротуары слева	ширина 3 м, материал а/б 1200-1507			
Дорожные ограждения и направляющие устр-ва слева				недостающее пешех. огражд. 1445-1500
Дорожные ограждения и направляющие устр-ва по осевой				
Горизонтальная дорожная разметка слева	3-я от осевой			
	2-я от осевой	1.17 1394-1410		
	1-я от осевой	1.5 1200-1237	1.1 1241-1261	1.6 1261-1311
Элементы дороги в плане	1.5 1311-1500			
Элементы дороги в продольном профиле				



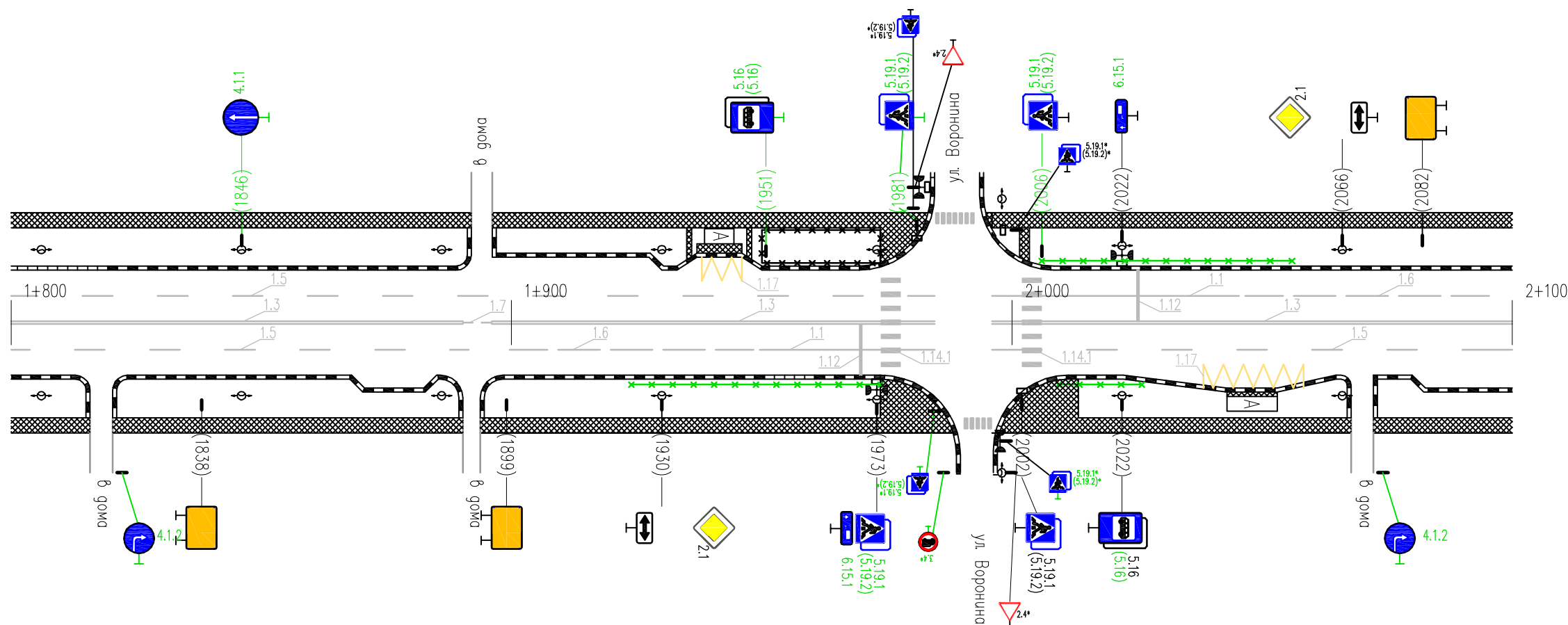
Горизонтальная дорожная разметка справа	Осевая линия	1.3 1200-1225	1.3 1241-1353	1.3 1359-1495
	1-я от осевой	1.6 1200-1217	1.1 1217-1237	1.5 1241-1423
	2-я от осевой	1.17 1463-1483		
Дорожные ограждения и направляющие устр-ва справа	недост.ПО 1445-1462		недост.ПО 1486-1500	
Тротуары справа	ширина 4 м, материал а/б 1200-1507			

Тротуары слева				ширина 4 м, материал а/б 1515-1800	
Дорожные ограждения и направляющие устр-ва слева	недост. ПО 1500-1507	недост. ПО 1515-1523	недостающее пешех. огражд. 1527-1577		
Дорожные ограждения и направляющие устр-ва по осевой					
Горизонтальная дорожная разметка слева	3-я от осевой				
	2-я от осевой				
	1-я от осевой	1.5 1500-1507	1.1 1515-1523 1.14.1 1523-1527	1.6 1550-1600	1.5 1600-1800
Элементы дороги в плане					
Элементы дороги в продольном профиле					



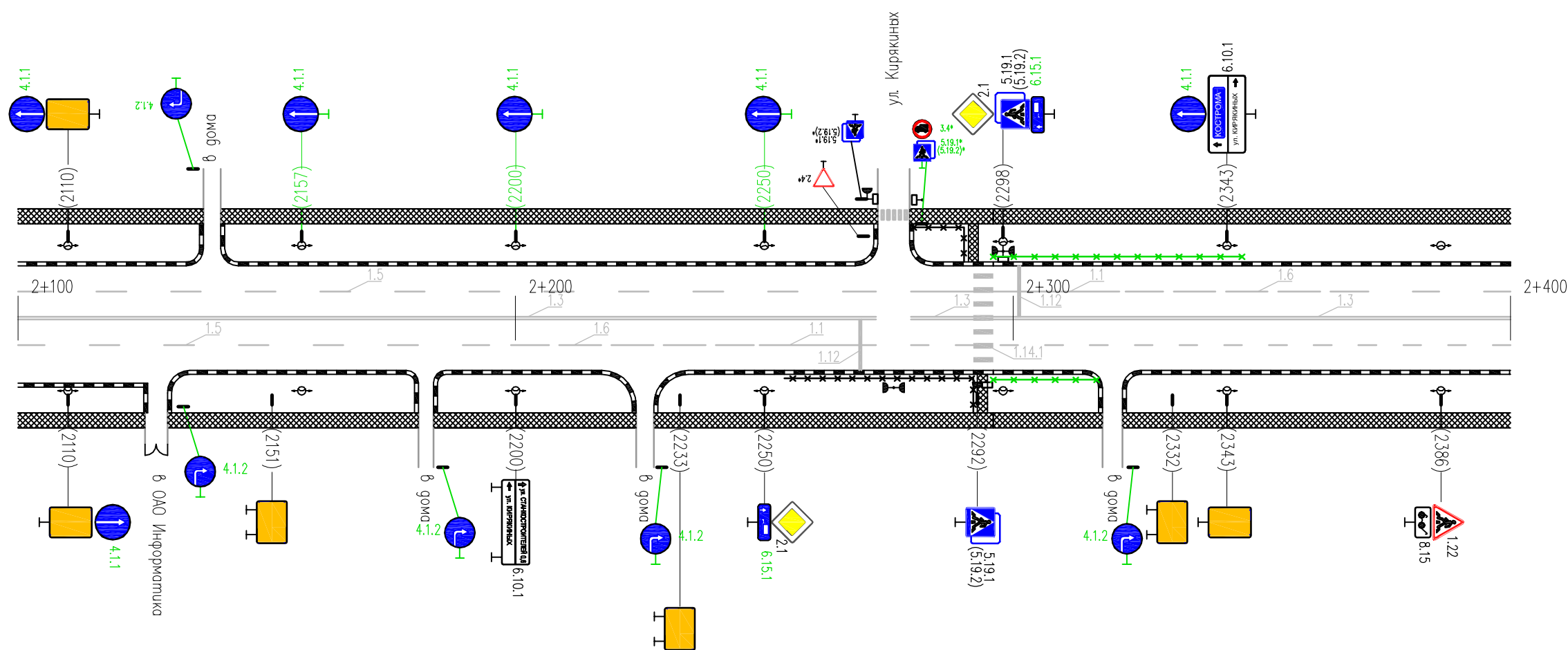
Горизонтальная дорожная разметка справа	Осевая линия	1.3 1507-1527	1.3 1527-1800		
	1-я от осевой	1.1 1500-1507	1.5 1515-1523 1.14.1 1523-1527	1.5 1527-1800	
	2-я от осевой				
Дорожные ограждения и направляющие устр-ва справа	недост. ПО 1500-1507	недост. ПО 1515-1523	недостающее ПО 1527-1562	ПО 1672-1701	
Тротуары справа				ширина 4 м, материал а/б 1515-1800	

Тротуары слева	ширина 4 м, материал а/б 1800-1983		ширина 3,5 м; материал а/б 1998-2100	
Дорожные ограждения и направляющие устр-ва слева	ПО 1950-1974		недостающее пешех. огражд. 2006-2056	
Дорожные ограждения и направляющие устр-ва по осевой				
Горизонтальная дорожная разметка слева	3-я от осевой			
	2-я от осевой	1,17 1938-1946		
	1-я от осевой	1,5 1800-1974	1,1 1974-1978 1,5 1978-1983 1,1 1996-2002 1,1 2002-2006	1,1 2006-2045 1,6 2045-2095
Элементы дороги в плане				
Элементы дороги в продольном профиле				



разметка справа	Осевая линия	1,3 1800-1890	1,7 1890-1896	1,3 1896-1974	1,1 1974-1978 1,3 1978-1985	1,3 1996-2002 1,1 2002-2006	1,3 2006-2100
	1-я от осевой	1,5 1800-1900		1,6 1900-1950	1,1 1950-1974	1,5 1996-2002 1,1 2002-2006	1,5 2006-2100
	2-я от осевой						1,17 2038-2058
Дорожные ограждения и направляющие устр-ва справа	недостающее ПО 1924-1974		недост. ПО 2009-2026				
Тротуары справа	ширина 4 м, материал а/б 1800-1988		ширина 4 м, материал а/б 1997-2100				

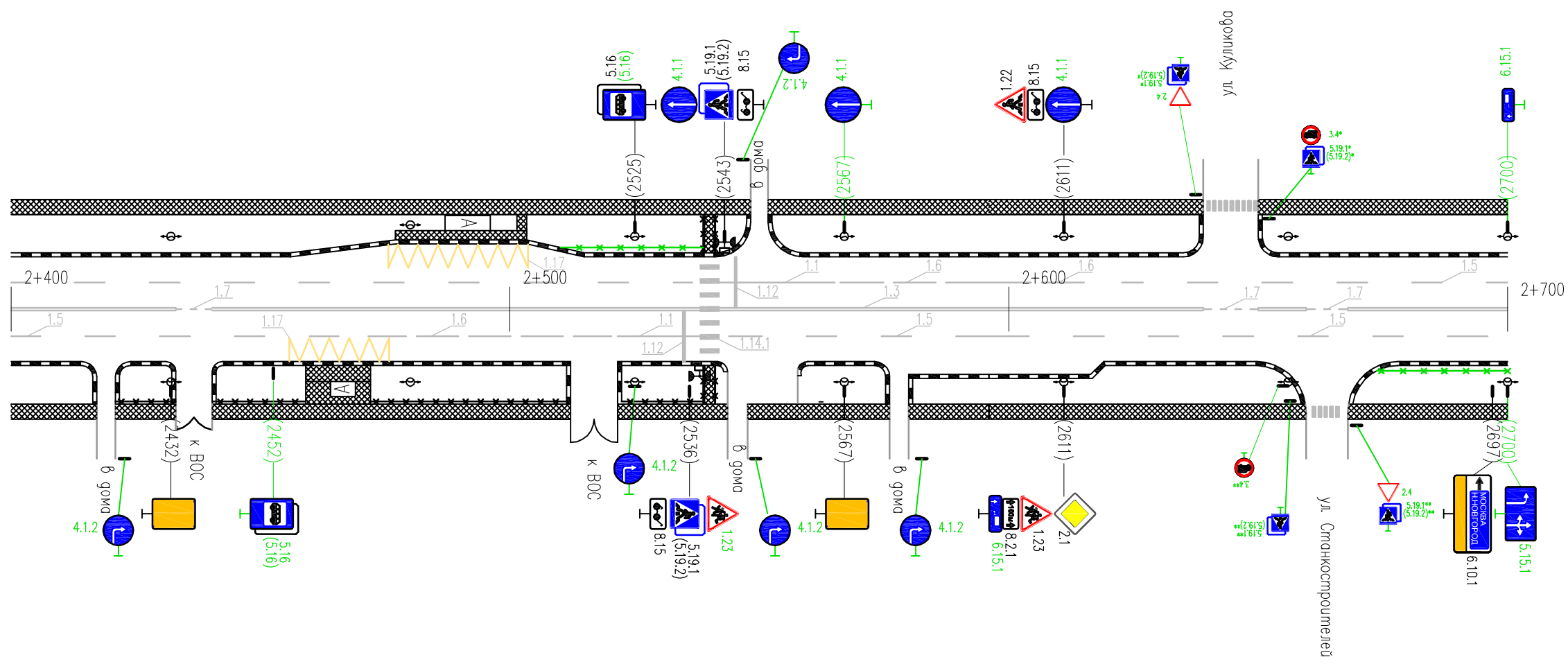
Тротуары слева	ширина 3,5 м; материал а/б 2100-2273		ширина 3,5 м; материал а/б 2279-2400	
Дорожные ограждения и направляющие устр-ва слева			ПО 2279-2293	недостающее пешех. огражд. 2296-2346
Дорожные ограждения и направляющие устр-ва по осевой				
Горизонтальная дорожная разметка слева	3-я от осевой			
	2-я от осевой			
	1-я от осевой	1,5 2095-2272	1,1 2279-2293	1,1 2296-2321
Элементы дороги в плане			1,6 2321-2371	1,5 2371-2400
Элементы дороги в продольном профиле				



разметка справа	Осевая линия	1,3 2100-2272		1,3 2279-2292	1,3 2296-2400
	1-я от осевой	1,5 2100-2199	1,6 2199-2249	1,1 2249-2272	1,5 2296-2400
	2-я от осевой				
Дорожные ограждения и направляющие устр-ва справа			ПО 2254-2292	недост. ПО 2296-2318	
Тротуары справа	ширина 4 м, материал а/б 2100-2400				

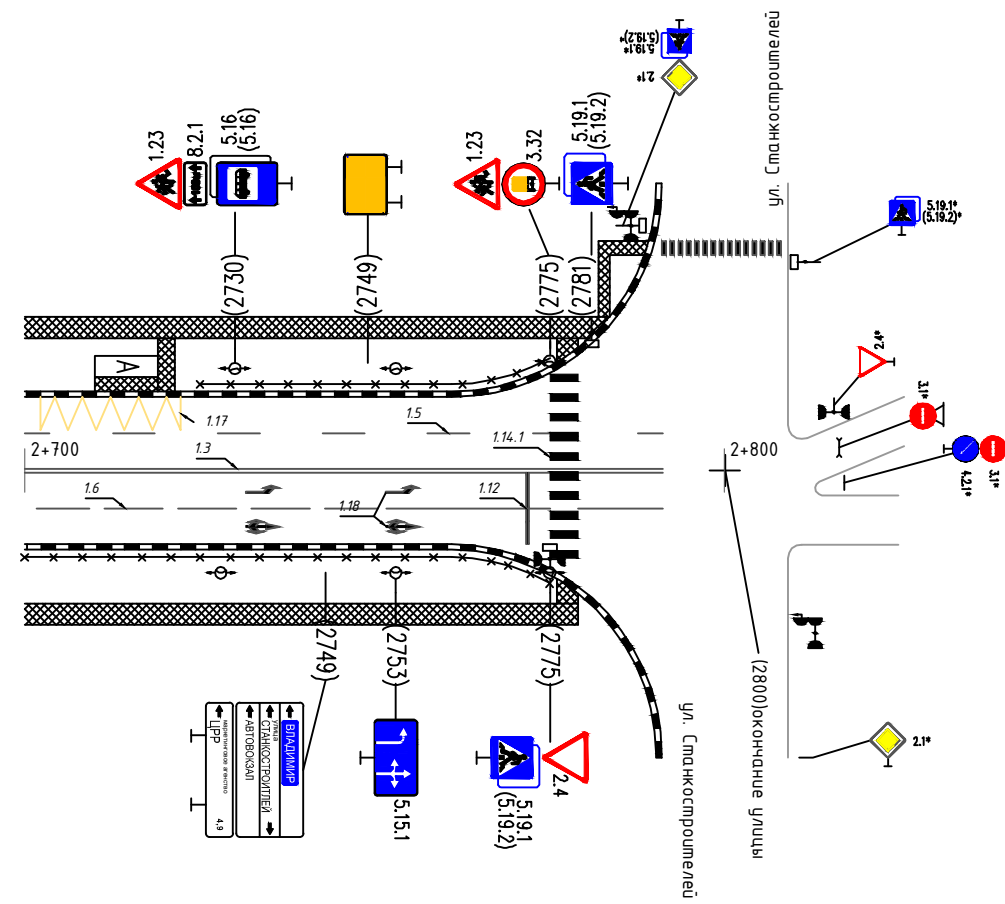


Тротуары слева	ширина 3,5 м; материал а/б 2400-2639			ширина 2 м; материал а/б 2639-2700	
Дорожные ограждения и направляющие устр-ва слева	недостающее ПО 2510-2539				
Дорожные ограждения и направляющие устр-ва по осевой					
Горизонтальная дорожная разметка слева	3-я от осевой				
	2-я от осевой	1.17 2475-2503			
	1-я от осевой	1.5 2400-2538	1.1 2542-2565	1.6 2565-2615	1.5 2615-2700
Элементы дороги в плане					
Элементы дороги в продольном профиле					



разметка справа	Осевая линия	1.3 2400-2433	1.7 2433-2440	1.3 2440-2538	1.1 2538-2542	1.3 2542-2639	1.7 2639-2650	1.3 2650-2692	1.7 2692-2700	1.3 2667-2700
	1-я от осевой	1.5 2400-2471		1.6 2471-2521	1.1 2521-2538	1.5 2542-2702				
	2-я от осевой									
Дорожные ограждения и направляющие устр-ва справа	ПО 2421-2433	ПО 2440-2459	ПО 2472-2511	ПО 2522-2539	недост. ПО 2674-2700					
Тротуары справа	ширина 4 м; а/б 2400-2417			ширина 3,5 м; материал а/б 2420-2659					ширина 6 м; а/б 2668-2700	

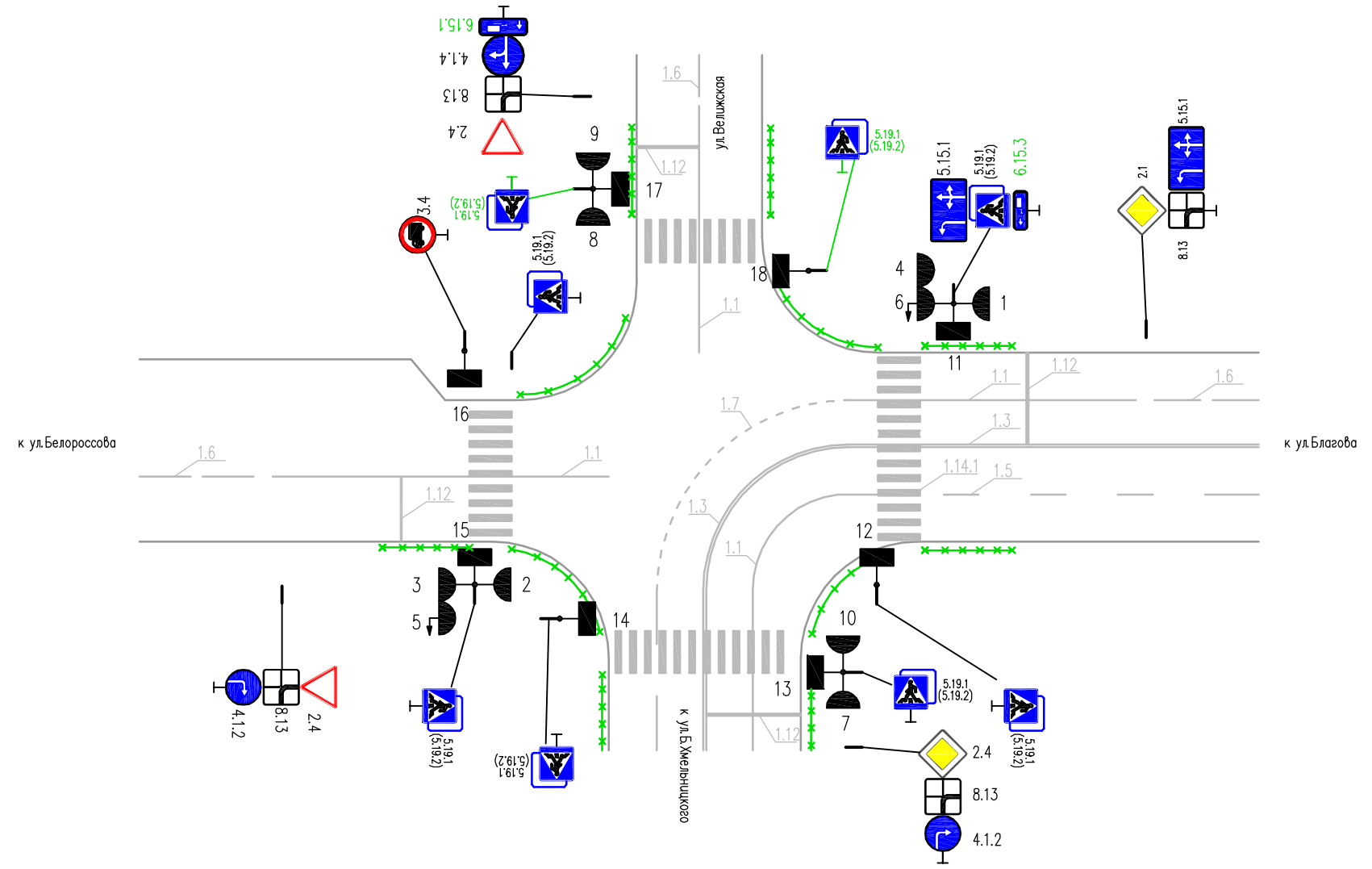
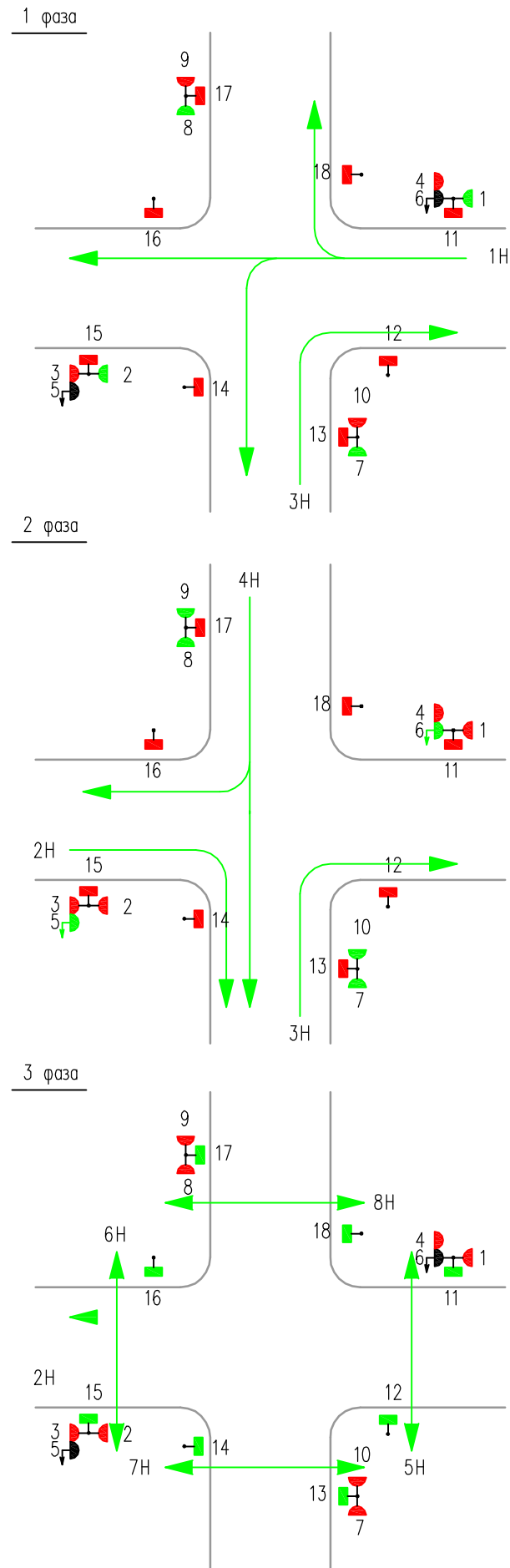
Тротуары слева	ширина 2 м; материал а/б 2700-2784	
Дорожные ограждения и направляющие устр-ва слева	недостающее пешеходное ограждение 2725-2775	
Дорожные ограждения и направляющие устр-ва по осевой		
Горизонтальная дорожная разметка слева	3-я от осевой	
	2-я от осевой	1.17 2702-2722
	1-я от осевой	1.5 2700-2775
Элементы дороги в плане		
Элементы дороги в продольном профиле		



Горизонтальная дорожная разметка слева	Осевая линия	1.3 2700-2775	
	1-я от осевой	1.6 2702-2752	1.1 2752-2775
	2-я от осевой		
	3-я от осевой		
Дорожные ограждения и направляющие устр-ва справа	пешеходное ограждение 2700-2775		
Тротуары справа	ширина 6 м; материал а/б 2700-2784		

Схема №1

Схема расстановки оборудования на светофорном объекте по адресу:  
ул.Ташкентская перекресток с ул.Велижская



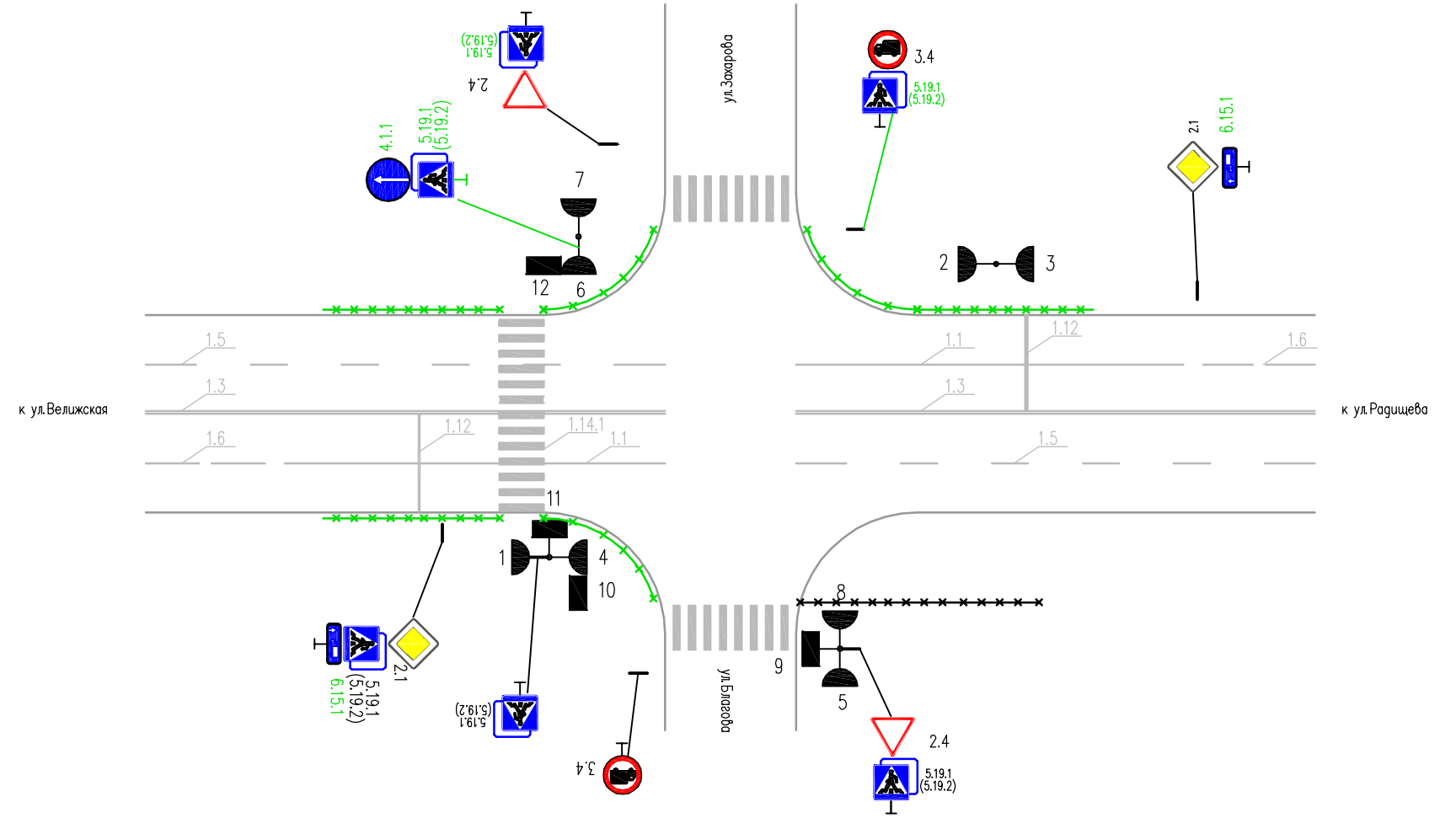
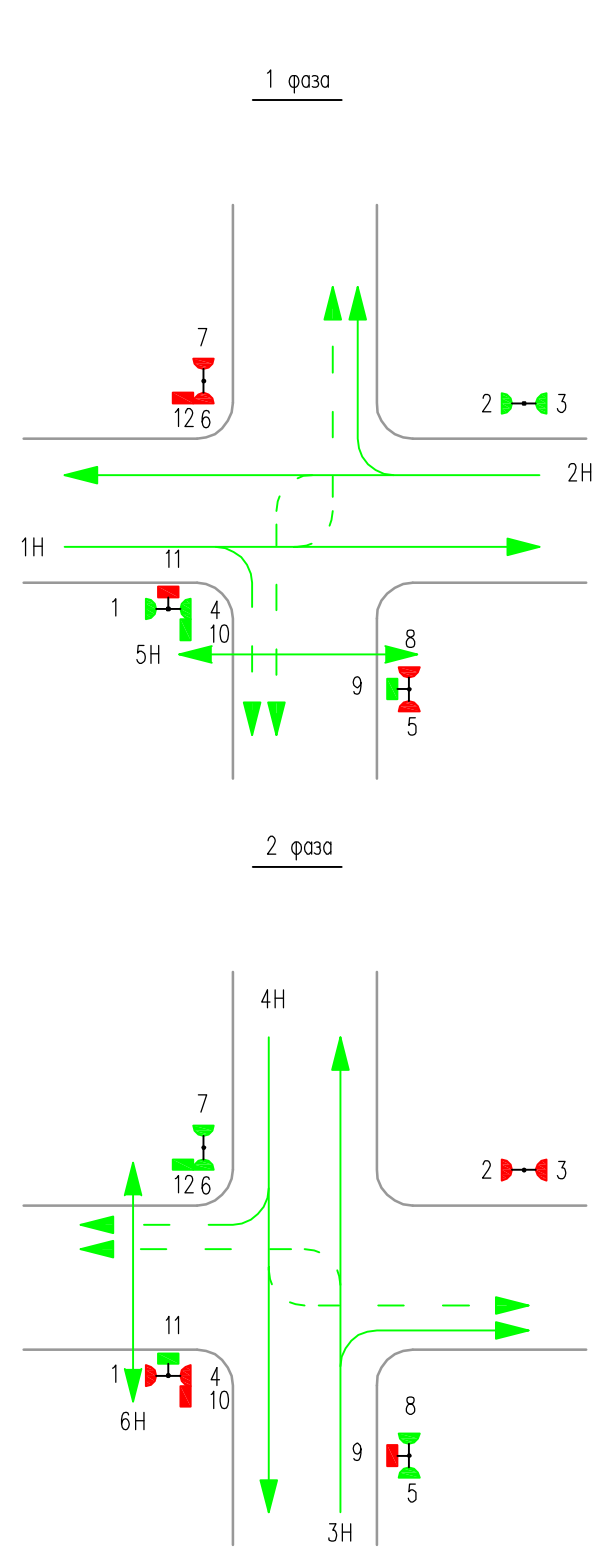
Режим работы светофорной сигнализации

№ направлений, участвующих в фазе	тип направления	Цикл светофорного регулирования Тц = 68 с.			№ светофоров	длительность сигналов, с.				
		1 фаза	2 фаза	3 фаза		42	3	20	3	-
1	транспортное	[Signal diagram for direction 1]			1,2	42	3	20	3	-
5,6,7,8	пешеходное	[Signal diagram for pedestrian crossings]			11,12,13,14, 15,16,17,18	49	-	16	3	-
2	транспортное поворотное	[Signal diagram for turning traffic]			5,6	-	-	17	3	-
3	транспортное	[Signal diagram for direction 3]			7,8	21	3	41	3	-
4	транспортное	[Signal diagram for direction 4]			9,10	48	3	14	3	-

Данные по состоянию на 01.10.2009 г.

Схема расстановки оборудования на светофорном объекте по адресу:  
ул.Ташкентская перекресток с ул.Благова

Схема №2



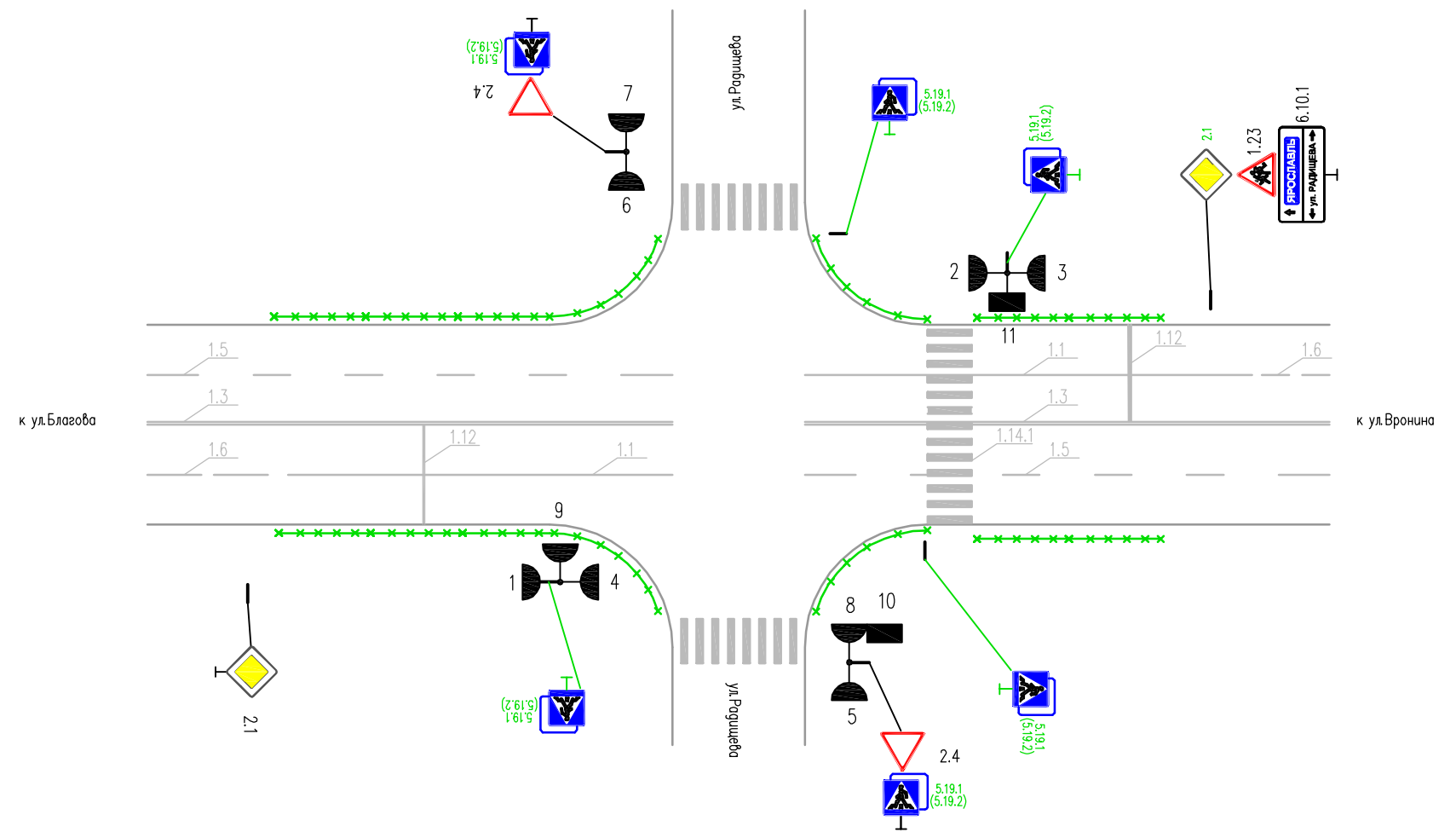
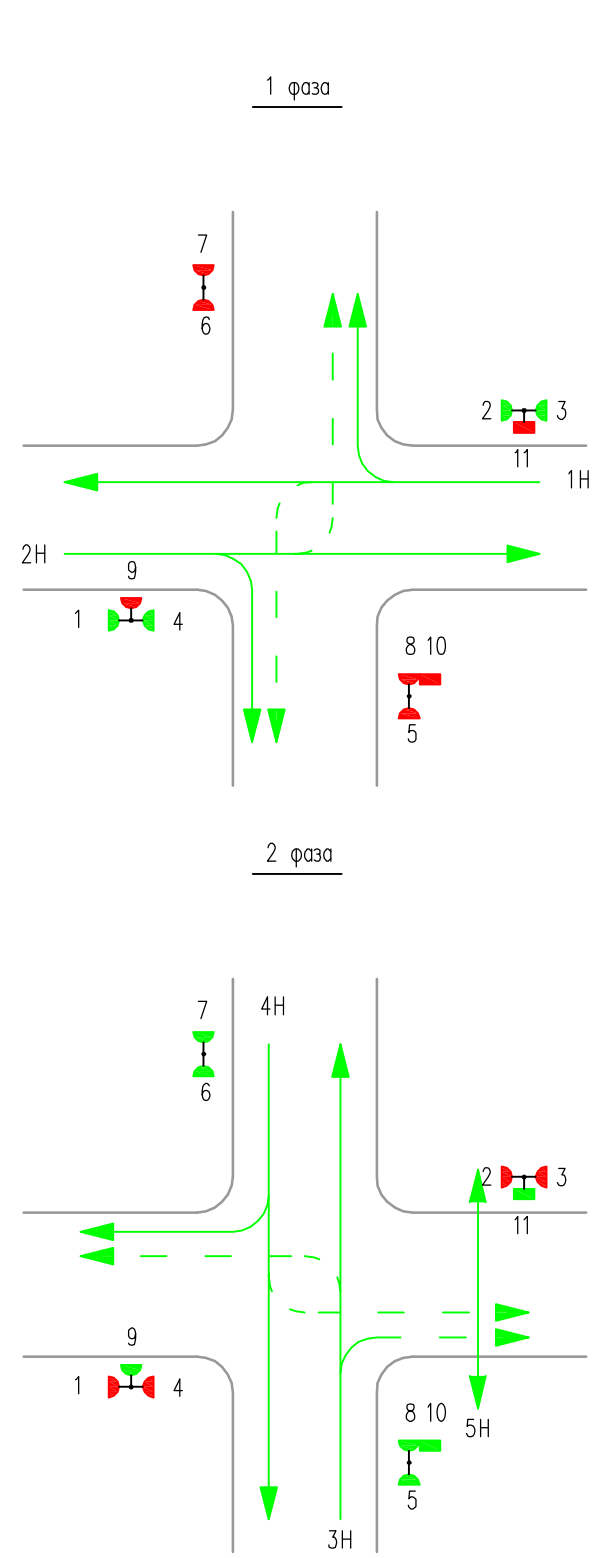
Режим работы светофорной сигнализации

№ направлений, участвующих в фазе	тип направления	Цикл светофорного регулирования Тц = 52 с.		№ светофоров	длительность сигналов, с.				
		1 фаза	2 фаза		Кр.	Ж	З	З.м.	Кр./Ж
1,2	транспортное			1,2,3,4	19	3	24	3	3
5	пешеходное			9,10	25	-	-	27	-
3,4	транспортное			5,6,7,8	27	3	16	3	3
6	пешеходное			11,12	33	-	-	19	-

Данные по состоянию на 01.10.2009 г.

Схема расстановки оборудования на светофорном объекте по адресу:  
ул.Ташкентская перекресток с ул.Радищева

Схема №3



Режим работы светофорной сигнализации

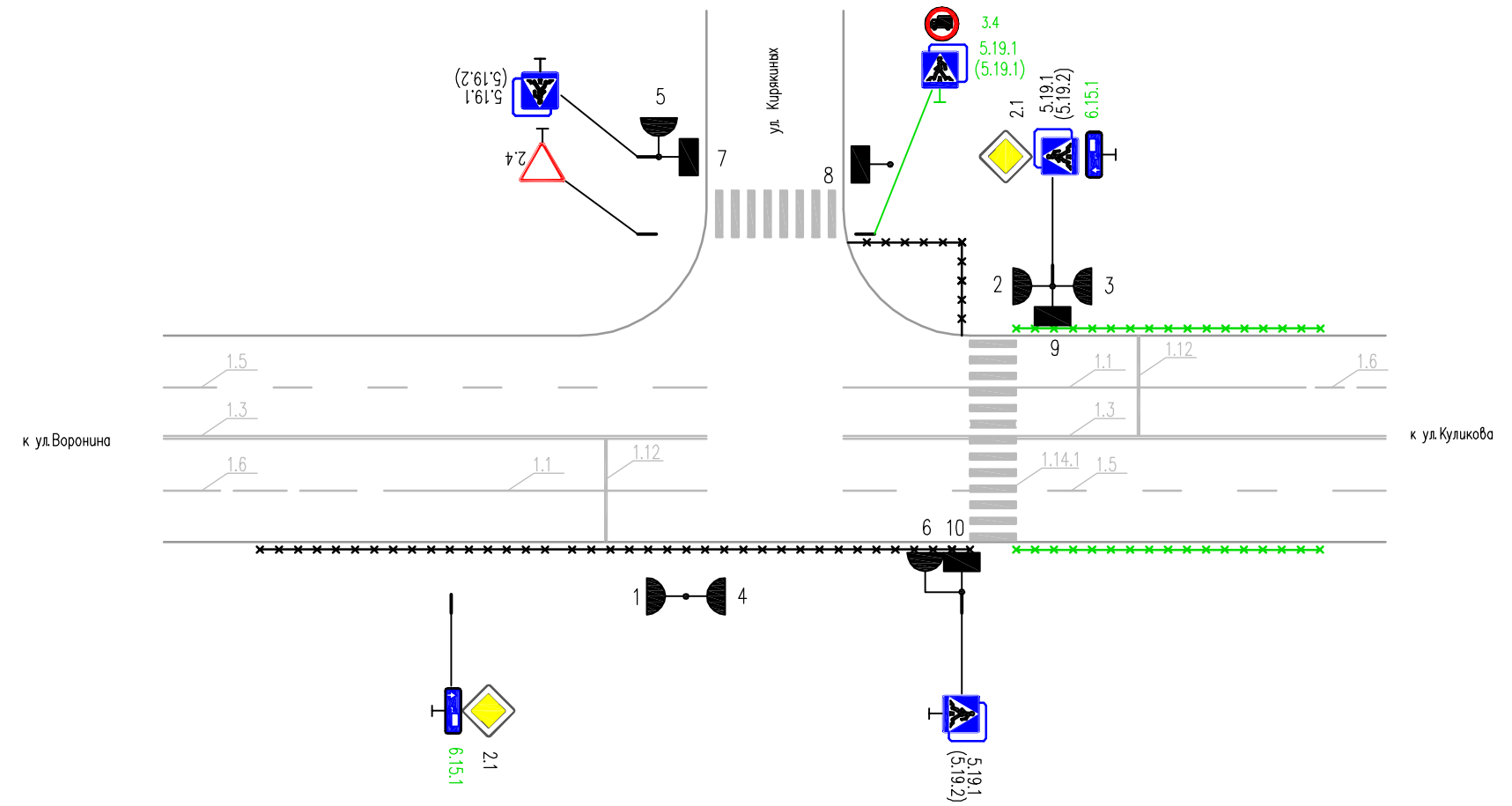
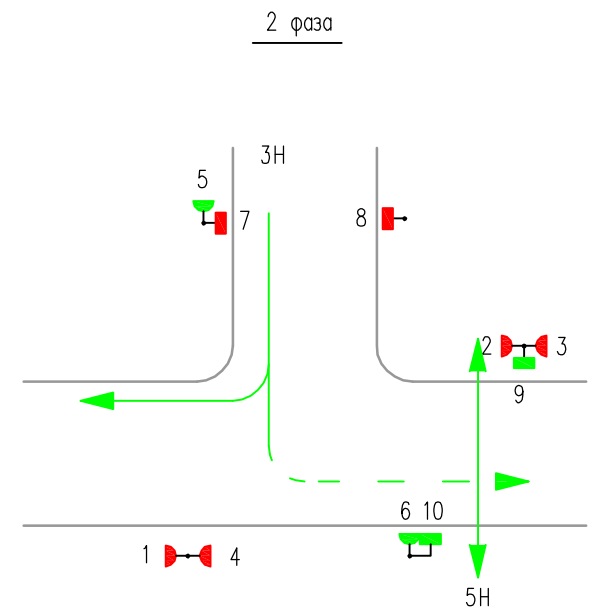
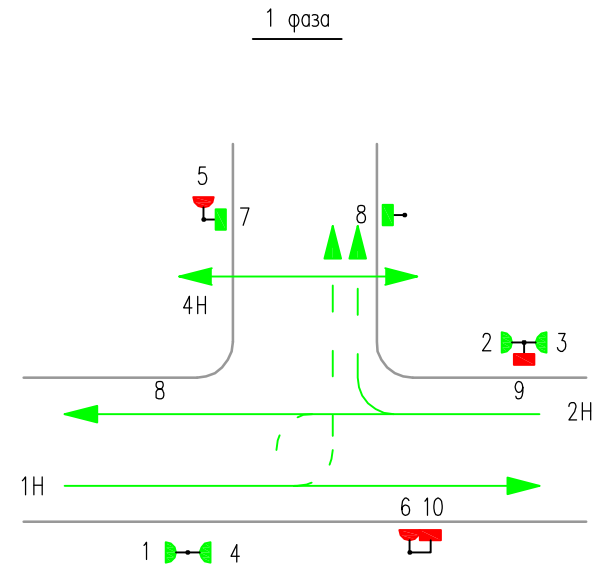
№ направлений, участвующих в фазе	тип направления	Цикл светофорного регулирования Тц = 40 с.		№ светофоров	длительность сигналов, с.				
		1 фаза	2 фаза		Кр.	Ж	З	З.м.	Кр./Ж
1,2	транспортное			1,2,3,4	22	3	15	-	-
5	пешеходное			10,11	21	-	-	19	-
3,4	транспортное			5,6,7,8,9	18	3	19	-	-

Данные по состоянию на 01.10.2009 г.



Схема расстановки оборудования на светофорном объекте по адресу:  
ул.Ташкентская перекресток с ул.Кирякиных

Схема №5



Режим работы светофорной сигнализации

№ направлений, участвующих в фазе	тип направления	Цикл светофорного регулирования Тц = 66 с.		№ светофоров	длительность сигналов, с.				
		1 фаза	2 фаза		Кр.	Ж	З	З.м.	Кр./Ж
1,2	транспортное			1,2,3,4	22	3	38	3	-
4	пешеходное			7,8,11,12	25	-	38	3	-
3	транспортное			5,6	46	3	14	3	-
5	пешеходное			9,10	49	-	14	3	-

Данные по состоянию на 01.10.2009 г.







Макет информационно-указательного знака индивидуального проектирования  
(по ГОСТ 52290-04)  
М 1:10

знак 6.10.1, белый, S=0,61 кв.м., 1 шт. КМ 00+933 (слева)



Макет информационно-указательного знака индивидуального проектирования  
(по ГОСТ 52290-04)  
М 1:10

знак 6.10.1, белый, S=0,66 кв.м., 1 шт. КМ 01+025 (справа)



Макет информационно-указательного знака индивидуального проектирования  
(по ГОСТ 52290-04)  
М 1:10

знак 6.10.1, белый,  $S=0,66$  кв.м., 1 шт. КМ 01+156 (слева)



Макет информационно-указательного знака индивидуального проектирования  
(по ГОСТ 52290-04)  
М 1:10

Приложение 3  
(прил. 4 Порядка разработки ПОДД)

знак 6.10.1, белый, S=0,9 кв.м., 1 шт. КМ 01+494 (справа)





Макет информационно-указательного знака индивидуального проектирования  
(по ГОСТ 52290-04)  
М 1:10

Приложение 3  
(прил. 4 Порядка разработки ПОДД)

знак 6.10.1, белый, S=0,97 кв.м., 1 шт. КМ 02+200 (справа)



Макет информационно-указательного знака индивидуального проектирования  
(по ГОСТ 52290-04)  
М 1:10

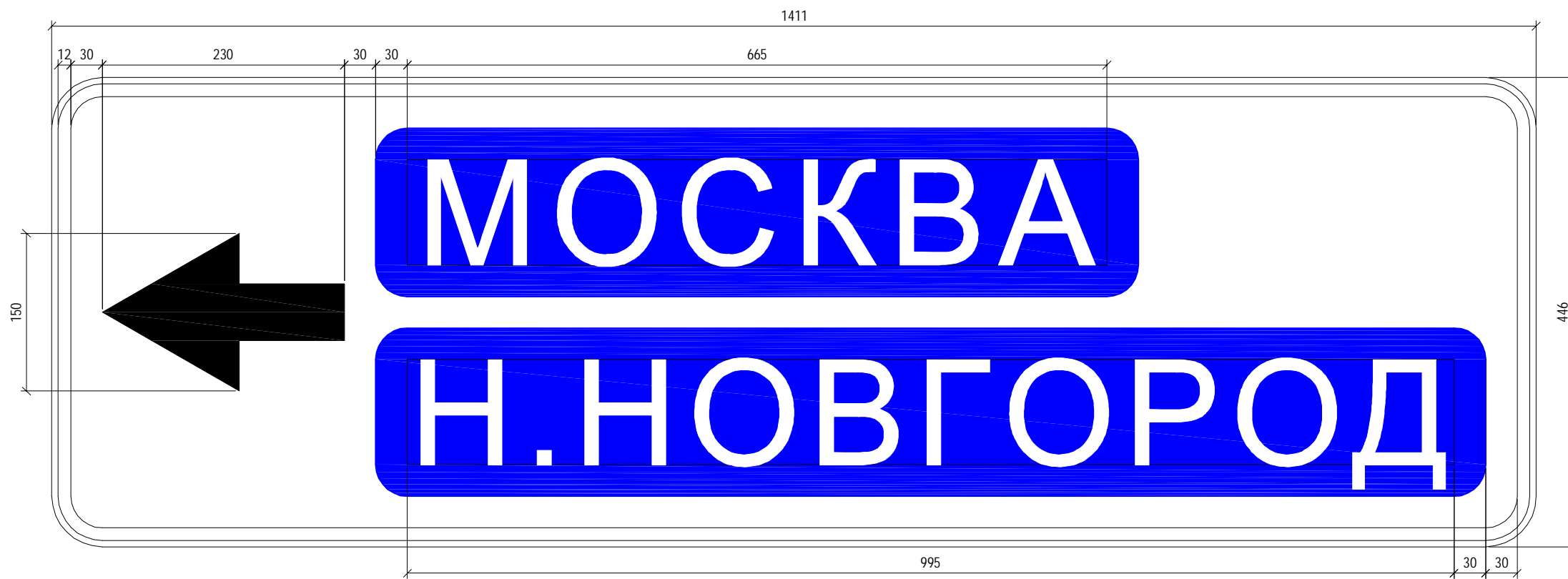
знак 6.10.1, белый, S=0,8 кв.м., 1 шт. КМ 02+343 (слева)





Макет информационно-указательного знака индивидуального проектирования  
(по ГОСТ 52290-04)  
М 1:10

знак 6.10.1, белый,  $S=0,63$  кв.м., 1 шт. КМ 02+697 (справа)



Макет информационно-указательного знака индивидуального проектирования  
(по ГОСТ 52290-04)  
М 1:10

знак 6.10.1, белый, S=1,03 кв.м., 1 шт. КМ 02+728 (справа)

