

**Проект установки памятника Д.Г. Бурылину
в Литературном сквере по проспекту Ленина
в г. Иваново**

РАБОЧАЯ ДОКУМЕНТАЦИЯ

Проект организации строительства

12с/14 - ПОС

**Проект установки памятника Д.Г. Бурылину
в Литературном сквере по проспекту Ленина
в г. Иваново**

РАБОЧАЯ ДОКУМЕНТАЦИЯ

Проект организации строительства

12с/14 - ПОС

Директор

Шахматов В.М.

Главный инженер

Акимов В.В.

ГИП

Токарева А.М.

Ведомость рабочих чертежей основного комплекта ПОС

Лист

Наименование

Примечание

1

Общие данные

2

Стройгенплан установки постаментов памятника

3

План полосы отвода трассы кабельной линии 0.4кВ

Указания к стройгенплану

1. Данный стройгенплан разработан на строительство постаментов памятника Бурылину Д.Г.
Строительство постаментов ведется в одну очередь.
Рекомендуемая последовательность работ:
– прокладка кабельной линии 0,4кВ;
– устройство фундамента и монтаж постаментов памятника;
– устройство озеленения и благоустройства в границах отведенного участка

2. Для производства работ рекомендованы следующие машины и механизмы:
– бурово-крановая машина марки БКМ-300 (устройство выемок под опоры освещения площадки);
– автомобильный кран КС-35715 с длиной стрелы 8м и максимальной грузоподъемностью 16тн.
– автобетоновоз марки СБ-113 Q=3,0т (устройство монолитного фундамента);
– автосамосвалы и бортовые машины Q= 3÷12т (подвозка материалов)

2. Доставка грузов осуществляется автотранспортом с ул. Демидова.

3. Временное электроснабжение осуществляется от передвижной КТП.

4. Вода на хозяйственно-питьевые нужды привозится в специальных бачках

5. Бытовые помещения располагаются на территории стройплощадки вне опасной зоны.

6. Строительный мусор, отходы должны складироваться в специальные контейнеры.

7. Ограждение стройплощадки выполнить из пофлиста по ГОСТ 25407-78 без устройства фундаментного башмака и козырька. Ограждение должно иметь эстетический вид.

8. Строительно-монтажные работы вести в присутствии лица, ответственного за безопасное производство работ.

9. На въезде на стройплощадку установить планшет с изображением архитектурного фасада памятника.

10. Ввиду того, что заезд и выезд на стройплощадку предусмотрен по существующему асфальтовому покрытию и объем земляных работ незначительный и он выполняется вручную, пост мойки колес проектом не предусмотрен.

11. Материалы, полученные от разборки плиточных и асфальтовых покрытий дорожек, вывозятся с площадки как мусор, на расстояние указанное в справке заказчика.

Технические решения, принятые в проекте соответствуют требованиям экологических, санитарно-гигиенических, противопожарных и других норм, действующих на территории РФ, и обеспечивают безопасную для жизни и здоровья людей эксплуатацию объекта при соблюдении предусмотренных проектом мероприятий.

Главный инженер проекта

А.М. Токарева

Особые условия

1. Перед производством земляных работ глубину и точное место расположения пересекаемых подземных инженерных сетей уточнить с их владельцами на месте, отшурфив их вручную.

2. При пересечении проектируемой кабельной линии с действующими коммуникациями не защищенными от механических повреждений, в процессе разработки грунта производится их защита, конструкцию которой разрабатывается в проекте производства работ.

3. Работы в охранной зоне действующих коммуникаций без письменного разрешения эксплуатирующей их организации запрещаются.

4. В случае обнаружения подземных коммуникаций не обозначенных в проектной документации, но при производстве земляных работ, обнаруженных, работы необходимо приостановить, вызвать на место представителей организаций, эксплуатирующих эти коммуникации и принять меры по предотвращению их повреждения.

5. При производстве работ руководствоваться требованиями СНиП: 12-01-2004, 3.03.01.-87, 12-03-2001, 12-04-2002; СанПиН 2.2.3.1384-03. Работы выполнять по проекту производства работ.

Экспликация временных зданий и сооружений

Номер по стройгенплану

Наименование

Площадь м²

факт

расчет

I

Открытая площадка складирования

–

II

Бытовые помещения тип ППВТ-8-1 (6,0х3,0)

18,0

III

Мобильная туалетная кабина (МТК) 1,2х1,3м

1.56

IV

Контейнер для сброса мусора (2 х 3 х 1,5м)

6,0

Инв. №подл.

Подпись и дата

Взам. инв. №

Технические решения, принятые в проекте соответствуют требованиям экологических, санитарно-гигиенических, противопожарных и других норм, действующих на территории РФ, и обеспечивают безопасную для жизни и здоровья людей эксплуатацию объекта при соблюдении предусмотренных проектом мероприятий.

Главный инженер проекта

А.М. Токарева

12с/14-ПОС

Проект установки памятника Д.Г. Бурылину в Литературном сквере по проспекту Ленина в г.Иваново

Изм.

Кол.уч.

Лист

№ док.

Подп.

Дата

Разработал

Горшкова

Бр

04.14.

ГИП

Токарева

04.14.

Н.контр.

Токарева

04.14.

Проект организации строительства

Стадия

Лист

Листов

P

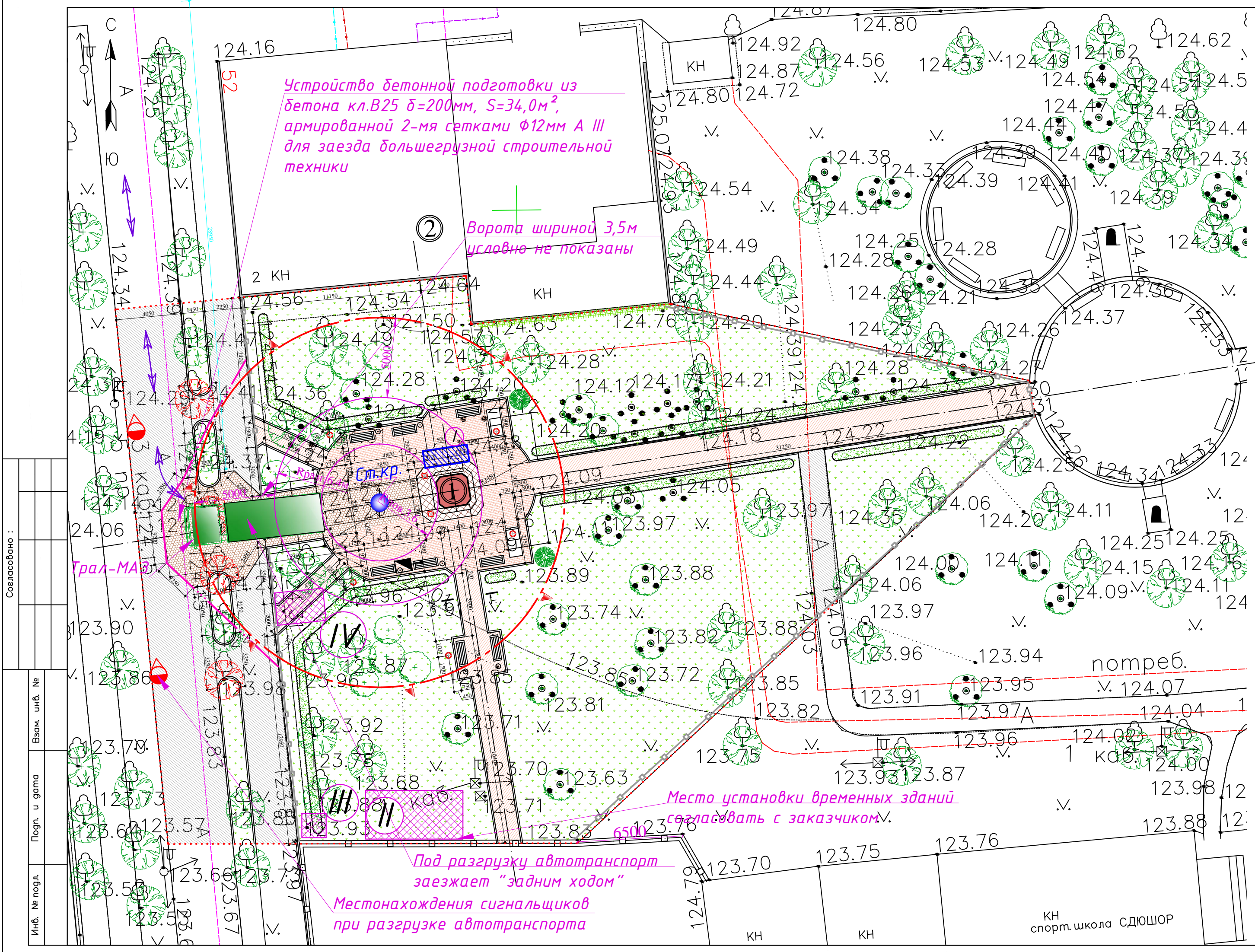
1

3

Общие данные

ООО "СЕНТЯБРЬ"

Формат А3



ВЕДОМОСТЬ ЭЛЕМЕНТОВ ОЗЕЛЕНЕНИЯ

Условное обозначение	Наименование породы или вида насаждения	Возраст, лет	Кол.	Примечание
	Газоны		913,11м²	
	Кустарник		100,75м/п	
	Существующие деревья		26 шт.	
	Деревья подлежащие вырубке		4 шт.	
	Куст		21шт.	
	Ель декоративная		2шт.	
	Шпалера		12м/п	

УСЛОВНЫЕ
ОБОЗНАЧЕНИЯ

	Проектируемый памятник
	Здание "ОлимпСтроя"
	Стоянка автокрана КС-35715
	Открытая площадка складирования
	Временное ограждение стройплощадки
	Граница благоустройства территории
	Направление движения автотранспорта, обслуживающего строительство
	Граница опасной зоны
	Сигнальная лента
	Передвижная КТП

Примечания:

- Площадь участка в границах благоустройства-1414,76м²
- Площадь строительной площадки-1375,0м²

						12с/14 – ПОС		
						Проект установки памятника Д.Г. Бурылину в Литературном сквере по проспекту Ленина в г.Иваново		
ИЗМ.	КОЛ.	ЛИСТ	И ДОК.	ПОДПИСЬ	ДАТА	Проект организации строительства	СТАДИЯ	ЛИСТ
Разработал	Горшкова			04.14г			Р	2
ГИП	Токарева			04.14г		Стройгенплан установки постаменты памятника М 1:200	ООО "СЕНТЯБРЬ"	
Н.контроль	Токарева			04.14г				

